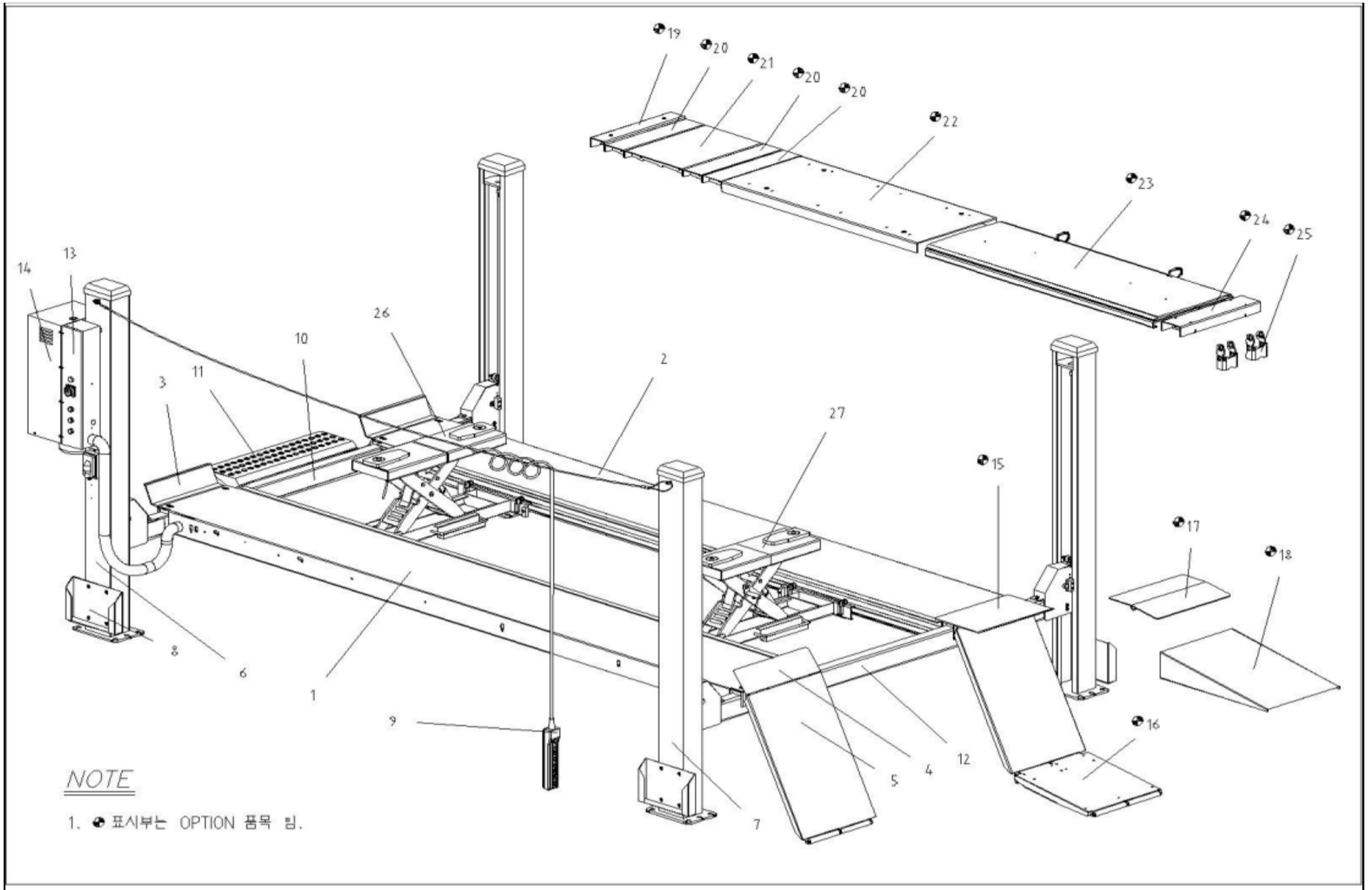


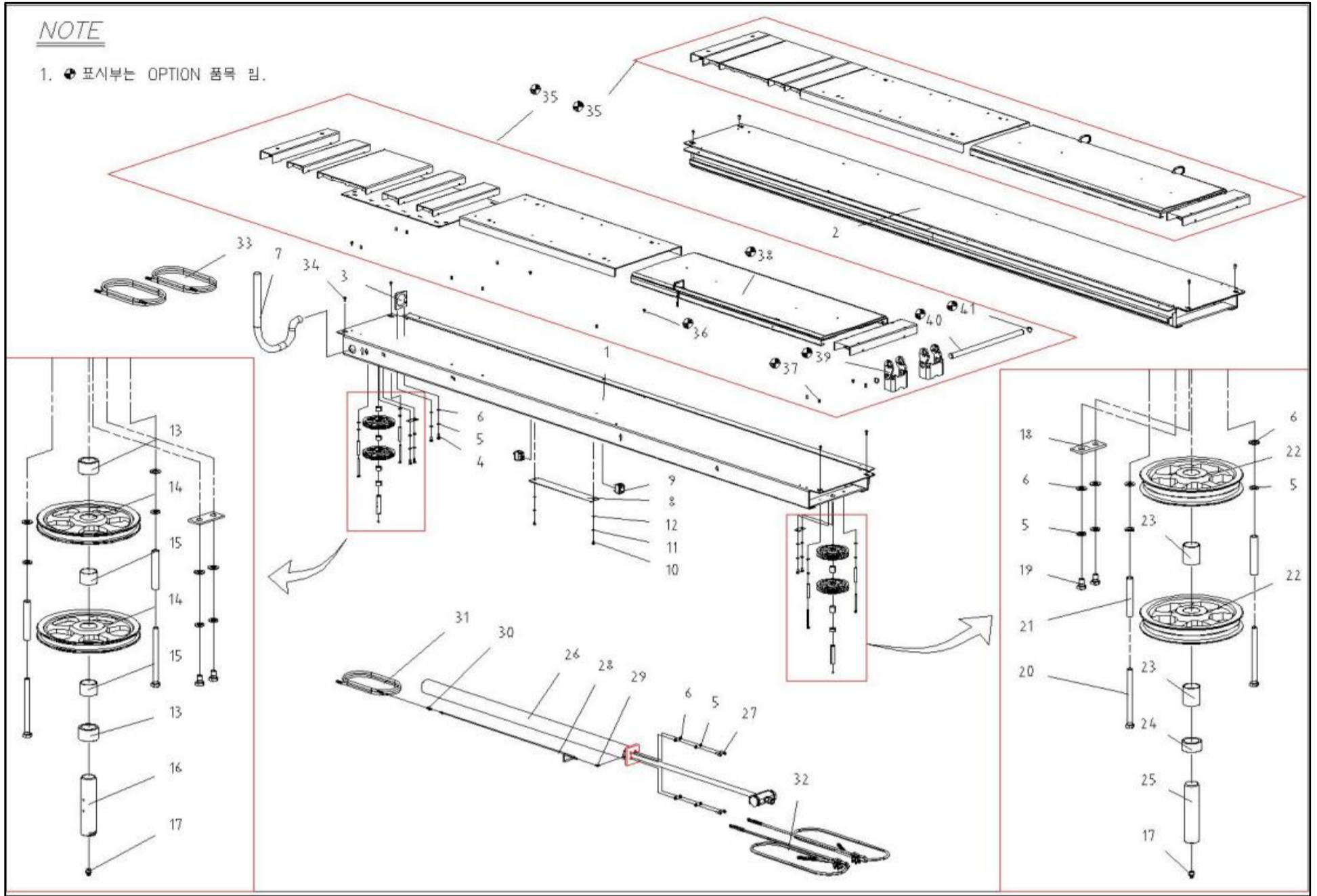
# 42L PART-BOOK



번호	품명( 한글)	품명( 영문)	수량	품번	비고및변경사유
NO.	PART NAME (42L 총조립품)	PART NAME	Q' TY	ITEM NO.	NOTE
1	구동승강장	PLATFORM(L) ASSEMBLY	1	42L00000-001	
2	중동승강장	PLATFORM(R) ASSEMBLY	1	42L11000	
3	앞타이어스토퍼메인판	FRONT TIRE MAIN STOPPER	2	42L20120	
4	연결진입판	CONNECT RAMP	2	33W80800	
5	진입판	RAMP	2	33W61000	
6	구동기둥	MAIN POST	1	42WP2000	
7	중동기둥	POST	3	42W31000	
8	턴테이블보관함	TURNTALE CUBBYHOLES	4	42W30010	
9	리모콘	REMOCON	1	33J90400	
10	구동승강장받침대	MAIN BOARD SUPPOPTER-FRONT	1	42W40000	
11	엔진정비발받침(기본)	ENGINE STAGING	1	42W12010	
12	중동승강장받침대	MAIN BOARD SUPPORTER-REAR	1	42W50000	
13	콘트롤패널박스	CONTROL BOX	1	42W22000	
14	파워팩	POWER PACK	1	33J9__	
15	타이어스토퍼	TIRE STOPPER	2	42W52000	매립형옵션
16	첨부형추가연결진입판	ADD CONNECTION RAMP	2	42F09400	옵션
17	연결진입판(2)	CONNECT RAMP(2)	2	42W64200	진입판바닥설치형옵션
18	진입판	RAMP	2		진입판바닥설치형옵션
19	보조승강장3번(OPTION)	AUXILIARY PLATFORM3(OP)	2	42L20750	얼라인보드사양옵션
20	보조승강장1번(OPTION)	AUXILIARY PLATFORM1(OP)	6	52N53165	얼라인보드사양옵션
21	보조승강장2번(OPTION)	AUXILIARY PLATFORM2(OP)	2	52N53170	얼라인보드사양옵션
22	중간덮개(OPTION)	PLATFORM CENTER COVER(OP)	2	42L20800	얼라인보드사양옵션
23	42L사이드슬립(OPTION)	SIDE SLIP ASSEMBLY(OP)	2	42LJ0000	얼라인보드사양옵션
24	보조승강장1번-42L(OPTION)	AUXILIARY PLATFORM1(OP)	2	42LB6000	얼라인보드사양옵션
25	진입판아답터	RAMP ADAPTOR	4	42L20340	얼라인보드사양옵션
26	센터롤링잭(전방)	JACK ASSEMBLY-FRONT	1	J0640000	
27	센터롤링잭(후방)	JACK ASSEMBLY-REAR	1	J0650000	

**NOTE**

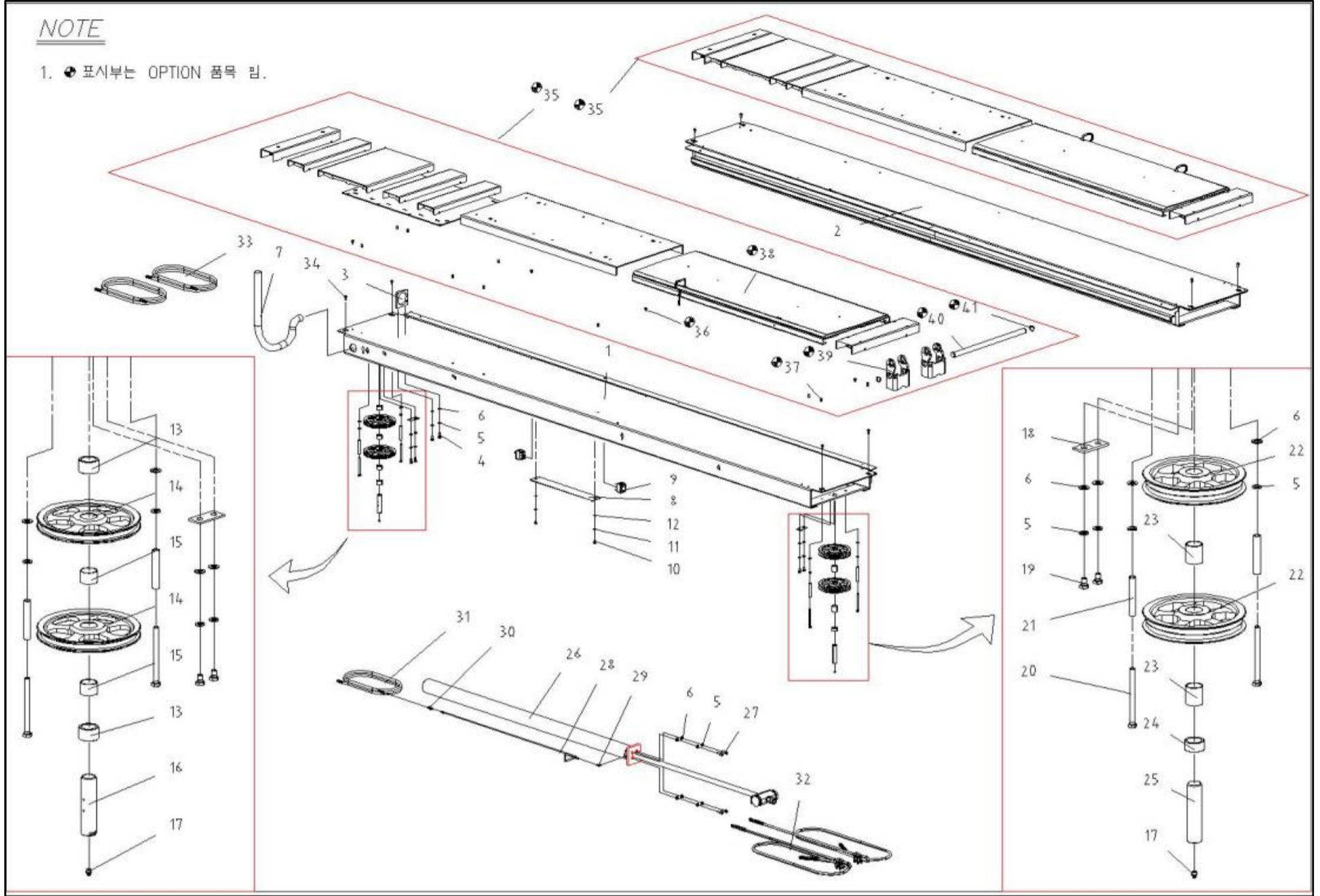
1. ● 표시부는 OPTION 품목 임.



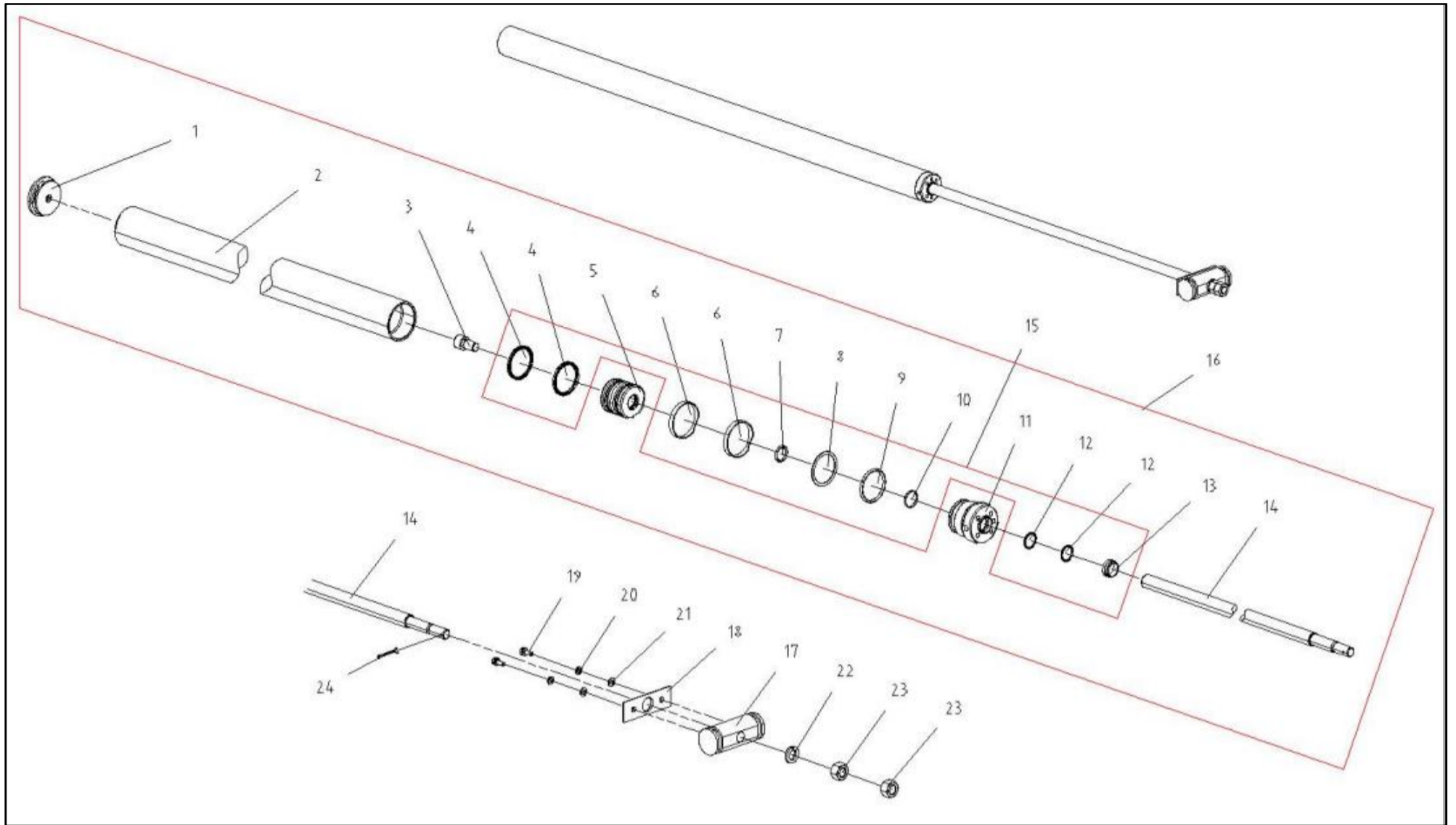
번호	품명 (한글)	품명 (영문)	수량	품번	비고및변경사유
NO.	PART NAME (승강장)	PART NAME	Q'TY	ITEM NO.	NOTE
1	구동승강장	PLATFORM(L)	1	42L01000	
2	중동승강장	PLATFORM(R)	1	42L11000	
3	실린더후면고정판	CYLINDER GUIDER	1	33J06110	
4	육각볼트	HEX BOLT	2	HEXM1025	
5	스프링와샤	SPRING WASHER	14	WSM10	
6	평와샤	PLAIN WASHER	14	WPM10	
7	코플렉스코팅관	COATING HOSE	1	33W00020	
8	잭스위치박스덮개판	JACK SWITCH BOX COVER	1	33J00030	
9	시소스위치	SEESAW SWITCH	2	WOE-6310MG	
10	둥근머리십자볼트	ROUND HEAD BOLT	2	RHCBM0408	
11	스프링와샤	SPRING WASHER	2	WSM04	
12	평와샤	PLAIN WASHER	2	WPM04	
13	승강장와이어시브카라(상부)	WIRE PULLEY RING-2	2	33J00007	
14	와이어풀리(단열)	WIRE PULLEY-2	2	33J44100	
15	DU베어링	DU BUSHING	2	DU3025	
16	와이어시브축(구동부)	WIRE PULLEY SHAFT-2	1	33J00001	
17	구리스니플(일자)	GREASE NIPPLE	2	GN-1/8S	
18	와이어시브축카플레이트	SHEAVE PIN STOPPER	2	33J06210	
19	육각볼트	HEX BOLT	4	HEXM1015	
20	육각볼트	HEX BOLT	4	HEXM10125	
21	와이어이탈방지카라	DERAIL CONTROLLER	4	33J00002	
22	와이어풀리(복열)	WIRE PULLEY-1	2	33J03100	
23	DU베어링	DU BUSHING	2	DU3040	
24	승강장와이어시브카라(하부)	WIRE PULLEY RING-2	1	33J00006	
25	와이어시브축(중동부)	WIRE PULLEY SHAFT-1	1	33J00009	
26	실린더조립품	CYLINDER	1	33J05000	
27	렌치볼트	WRENCH BOLT	4	WBM1030	
28	유압파이프	OIL PIPE	1	33J06400	
29	멜엘보(BLM10-02R)	MEL ELBOW	1	BLM10-02R	
30	멜콘넥터	MEL CONNECT	1	BMC10-1/4	
31	유압호스	OIL HOSE	1	42W00020	
32	와이어로프	WIRE ROPE	2	42L00010	
33	유압호스	OIL HOSE	1	42L00030	
34	둥근머리렌치볼트	ROUND HEAD WRENCH BOLT	8	WRBM1020W	

NOTE

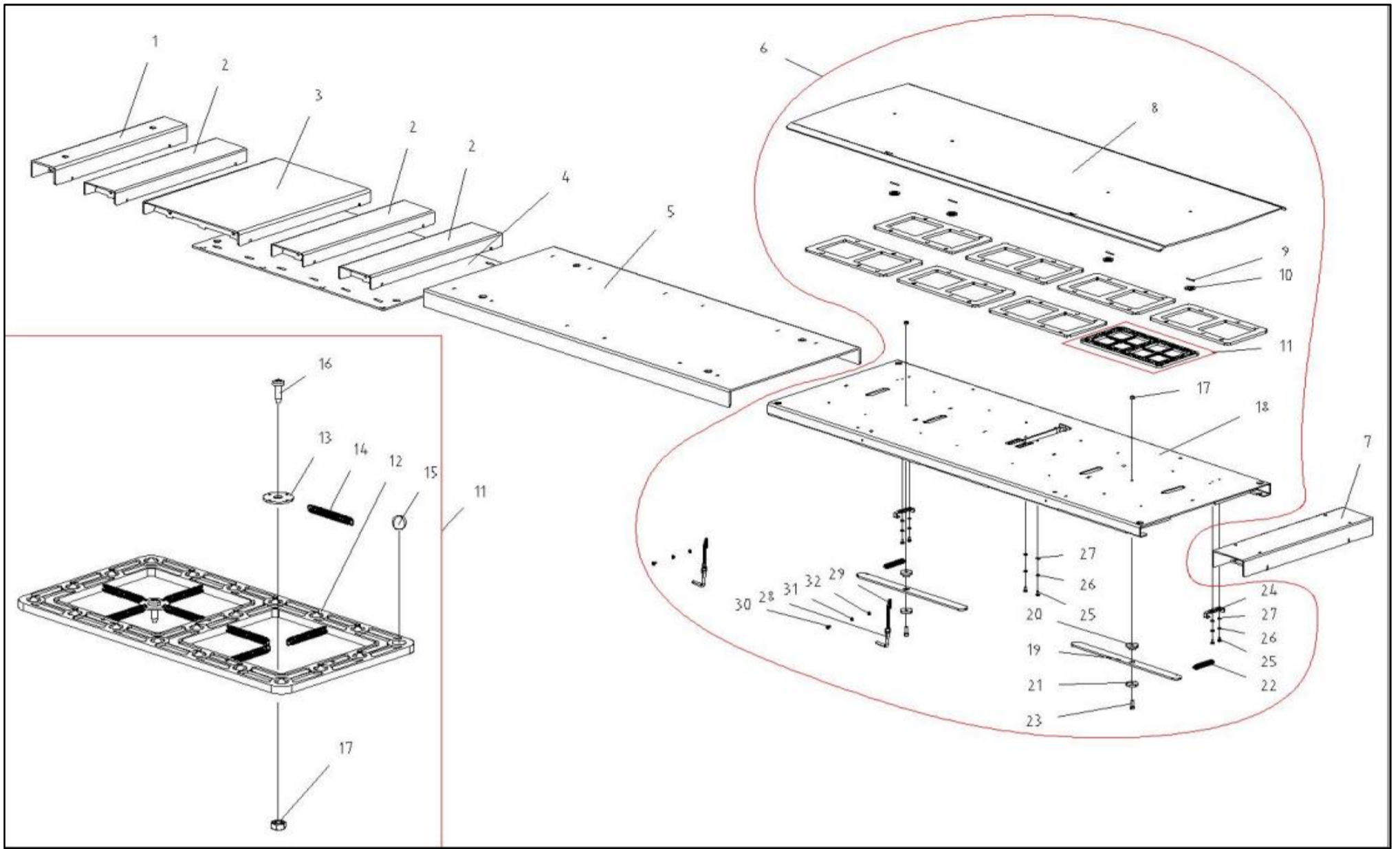
1. ● 표시부는 OPTION 품목 임.



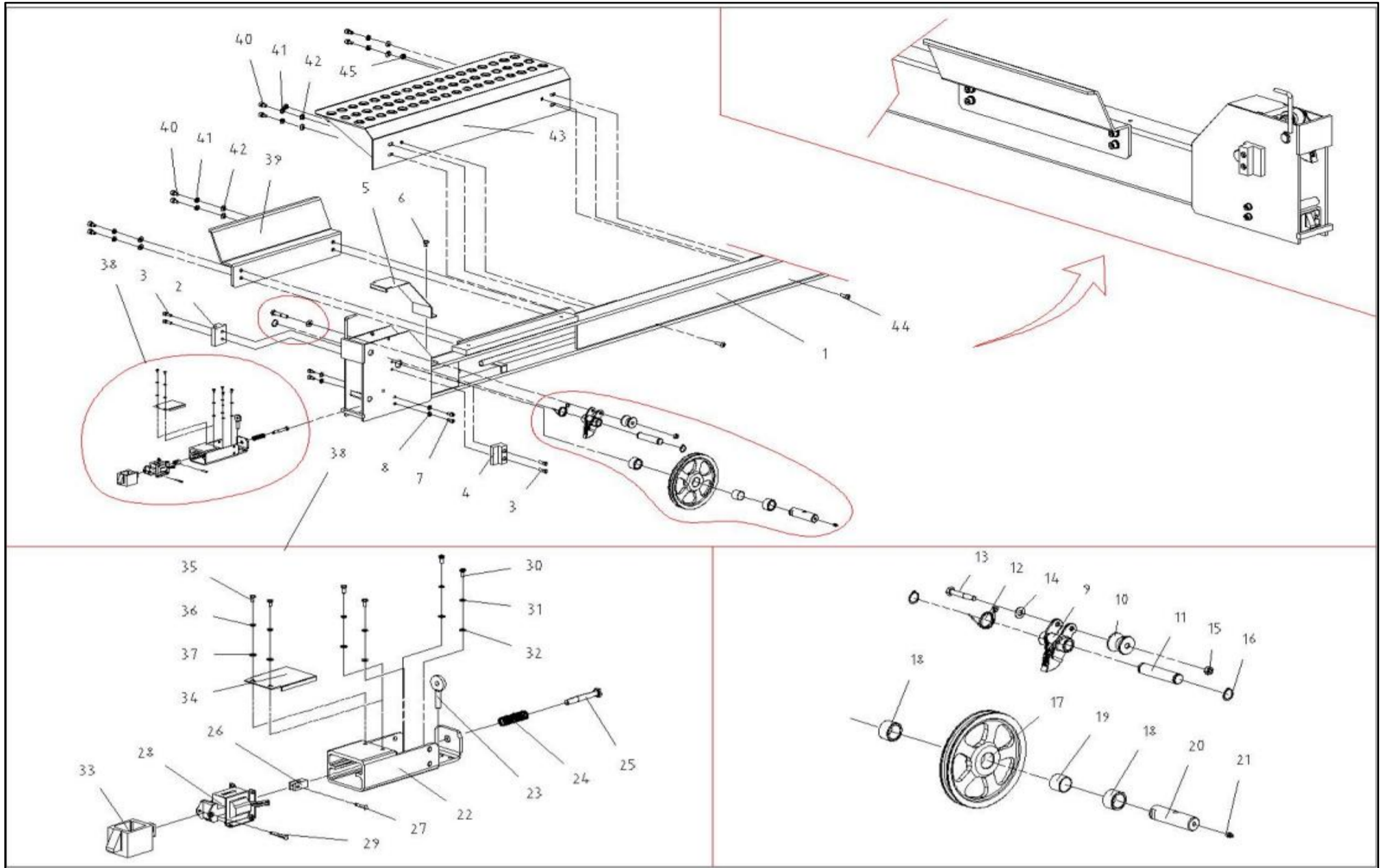
번호	품명 (한글)	품명 (영문)	수량	품번	비고및변경사유
NO.	PART NAME (승강장)	PART NAME	Q'TY	ITEM NO.	NOTE
35	42L얼라인보드킷트(OPTION)	ALIGN BOARD KIT(OP)	2	42LJ0001	얼라인보드사양옵션
36	렌치볼트(H)	WRENCH BOLT(H)	10	WBHM0810	얼라인보드사양옵션
37	렌치볼트(H)	WRENCH BOLT(H)	6	WBHM0812	얼라인보드사양옵션
38	42L사이드슬립조립품킷트(OPTION)	SIDE SLIP ASSEMBLY(OP)	2	42LJ0000	얼라인보드사양옵션
39	진입판아답터	RAMP ADAPTOR	4	42L20340	얼라인보드사양옵션
40	진입판경첩아답터핀	RAMP ADAPTOR PIN	2	42L60110	얼라인보드사양옵션
41	스냅링	CIRCLIP	4	SN-CS24	얼라인보드사양옵션



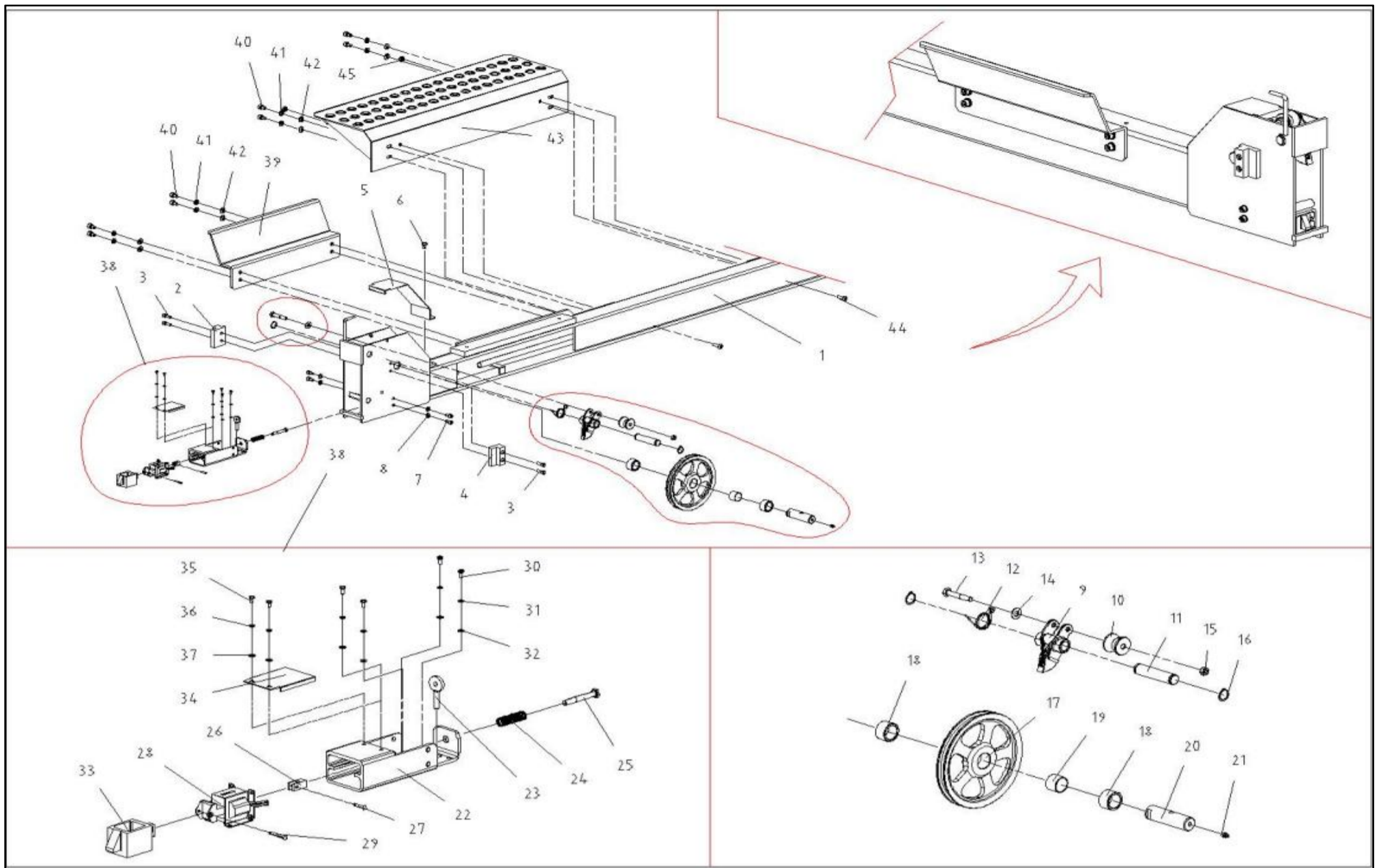
번호	품명(한글)	품명(영문)	수량	품번	비고및변경사유
NO.	PART NAME (실린더)	PART NAME	Q'TY	ITEM NO.	NOTE
1	실린더후면마개	TAIL COVER	1	33J05114	
2	실린더호닝파이프	CYLINDER HONING PIPE	1	33J05110	
3	렌치볼트	WRENCH BOLT	1	WBM2035	
4	U-팩킹	U-PACKING	2	UHP65756	
5	피스톤	PISTON	1	33J05113	
6	웨어링	WEAR RING	2	WEAR707595	
7	O-링	O-RING	1	ORP30	
8	백업링	BACK-UP RING	1	ORP657519	
9	O-링	O-RING	1	ORP65	
10	웨어링	WEAR RING	1	WEAR353010	
11	실린더헤드카바	HEAD COVER	1	42F05060	
12	U-팩킹	U-PACKING	2	UHS30	
13	더스트웨이퍼(한쪽립)	DUST WAFER	1	DHS303805	
14	로드봉	ROD BAR	1	33J05111	
15	실린더팩킹킷	CYLINDER PACKING KIT	1	33J0000K	
16	실린더조립품	CYLINDER ASSY	1	33J05000	
17	와이어클램프요크	WIRE CLAMP	1	33J06310	
18	와이어클램프판	WIRE CLAMP	1	33J04100	
19	육각볼트	HEX BOLT	2	HEXM1025	
20	스프링와샤	SPRING WASHER	2	WSM10	
21	평와샤	PLAIN WASHER	2	WPM10	
22	스프링와샤	SPRING WASHER	1	WSM24	
23	요크고정너트	CHECK NUT	2	HNM24	
24	분할핀	SPLIT PIN	1	PIN0550	



번호	품명 (한글)	품명 (영문)	수량	품번	비고및변경사유
NO.	PART NAME (사이드슬립)	PART NAME	Q'TY	ITEM NO.	NOTE
1	보조승강장3번(OPTION)	AUXILIARY PLATFORM3(OP)	2	42L20750	얼라인보드사양옵션
2	보조승강장1번(OPTION)	AUXILIARY PLATFORM1(OP)	6	52N53165	얼라인보드사양옵션
3	보조승강장2번(OPTION)	AUXILIARY PLATFORM2(OP)	2	52N53170	얼라인보드사양옵션
4	얼라인보드고정대2	ALIGN BOARD SUPPORT(OP)	2	42L20500	얼라인보드사양옵션
5	중간덮개(OPTION)	PLATFORM CENTER COVER(OP)	2	42L20800	얼라인보드사양옵션
6	42L사이드슬립(OPTION)	SIDE SLIP ASSEMBLY(OP)	2	42LJ0001	얼라인보드사양옵션
7	보조승강장1번-42L(OPTION)	AUXILIARY PLATFORM1(OP)	2	42LB6000	얼라인보드사양옵션
8	사이드 슬립 판	SIDE SLIP PLATE	2	52N53920	얼라인보드사양옵션
8-1	사이드 슬립 판	SIDE SLIP PLATE	2	52N53920-02	동작가이드바아변경
9	스프링 핀	SPRING PIN	4	SPIN0530	얼라인보드사양옵션
10	평와샤	PLATE WASHER	4	WPM213432	얼라인보드사양옵션
11	슬라이드볼판조립품	SLIDE BALL PLATE	16	51G00315	얼라인보드사양옵션
12	슬라이드볼판	SLIDE BALL PLATE	16	51G00320	얼라인보드사양옵션
13	스프링고정걸이	SPRING HOLDER	32	51G00340	얼라인보드사양옵션
14	슬라이드판스프링	SLIDE PLATE SPRING	128	51G00350	얼라인보드사양옵션
15	슬라이드볼	SLIDE BALL	320	51G00330	얼라인보드사양옵션
16	둥근 머리 십자 볼트	ROUND HEAD BOLT	32	RHCBM0608	얼라인보드사양옵션
17	육각너트	HEX NUT	36	HNM08	얼라인보드사양옵션
18	사이드슬립판베이스	SIDE SLIP BASE	2	52N53940	얼라인보드사양옵션
19	리턴바	RETURN BAR	4	52N53952	얼라인보드사양옵션
20	리턴바아축	RETURN BAR SHAFT	4	52N53945	얼라인보드사양옵션
21	리턴샤프트와샤	RETURN SHAFT WASHER	4	52N53947	얼라인보드사양옵션
22	리턴스프링	RETURN SPRING	4	52F06030	얼라인보드사양옵션
23	렌치 볼트	WRENCH BOLT	4	WBM0835	얼라인보드사양옵션
24	스프링 스톱퍼	SRPING STOPPER	4	52N53944	얼라인보드사양옵션
25	둥근 머리 렌치 볼트	ROUND HEAD BOLT	12	WRBM0612	얼라인보드사양옵션
26	스프링 와샤	SPRING WASHER	12	WSM06	얼라인보드사양옵션
27	평와샤	PLATE WASHER	12	WPM06	얼라인보드사양옵션
28	사이드슬립판록커	SIDE SLIP PLATE LOCKER	4	51G10237	얼라인보드사양옵션
29	체인	CHAIN	4	51G10242	얼라인보드사양옵션
30	둥근 머리 렌치 볼트	Round head wrench bolt	4	WRBM0612	얼라인보드사양옵션
31	스프링 와샤	Spring washer	4	WSM08	얼라인보드사양옵션
32	평와샤	Plain washer	4	WPM08	얼라인보드사양옵션



번호	품명(한글)	품명(영문)	수량	품번	비고및변경사유
NO.	PART NAME (구동승강장받침대)	PART NAME	Q'TY	ITEM NO.	NOTE
1	구동승강장받침대	MAIN BOARD SUPPORTER-FRONT	1	42W41000	
2	가이드(흰색)	GUIDE-2	2	33J40060	
3	렌치볼트	WRENCH BOLT	8	WBM0825	
4	가이드	GUIDE-1	2	33J40070	
5	승강장받침대덮개	PLATFORM COVER	2	42F04566	
6	둥근머리렌치볼트	ROUND HEAD WRENCH BOLT	2	WRBM1015	
7	렌치볼트	WRENCH BOLT	8	WBM0815	
8	평와샤	PLAIN WASHER	8	WPM08	
9	록커주조품	LOCKER CASTING	2	33J70280	
10	안전보조로울러	SAFETY ROLLER	2	42F04559	
11	편심안전로울러축	SAFETY ROLLER SHAFT	2	33J40080	
12	록커리턴스프링	LOCKER RETURN SPRING	2	33J70270	
13	육각볼트	HEX BOLT	2	HEXHM1060	
14	평와샤	PLAIN WASHER	2	WPM16	
15	나일론너트	NUT(NYLON)	2	HNUM10	
16	스냅링	CIRCLIP	4	SN-CS22	
17	와이어풀리(단열)	WIRE PULLEY-2	2	33J44100	
18	받침대와이어풀리카라	WIRE PULLEY RING-3	4	33J40040	
19	DU베어링	DU BUSHING	2	DU3025	
20	받침대와이어풀리축	WIRE PULLEY SHAFT-3	2	33J40050	
21	구리스니플	GREASE NIPPLE	2	GN-1/8S	
22	록커하우징	LOCKER HOUSING	2	33J42110	
23	수동해제손잡이	CLEAR HANDLE	2	33J45100	
24	리턴스프링	RETURN SPRING	2	33J40100	
25	육각볼트(25S)	HEX BOLT(25S)	2	HEXM0860S20	
26	솔레노이드클립	SOLENOID CLIP	2	33J40140	
27	E-링리벳(소)	E-RING RIVET-1	2	33J40110	
28	솔레노이드브레이크	SOLENOID BRAKE	2	33J47010	
29	E-링리벳(대)	E-RING RIVET-2	2	33J40120	
30	둥근머리십자볼트	ROUND HEAD BOLT	8	RHCBM0410	
31	스프링와샤	SPRING WASHER	8	WSM04	
32	평와샤	PLAIN WASHER	8	WPM04	
33	안전록커주조품	SAFETY LOCKER CASTING	2	33J40090	
34	솔레노이드덮개판	SOLENOID COVER	2	33J46110	
35	둥근머리십자볼트	CROSS RECESS BOLT	4	RHCBM0505	

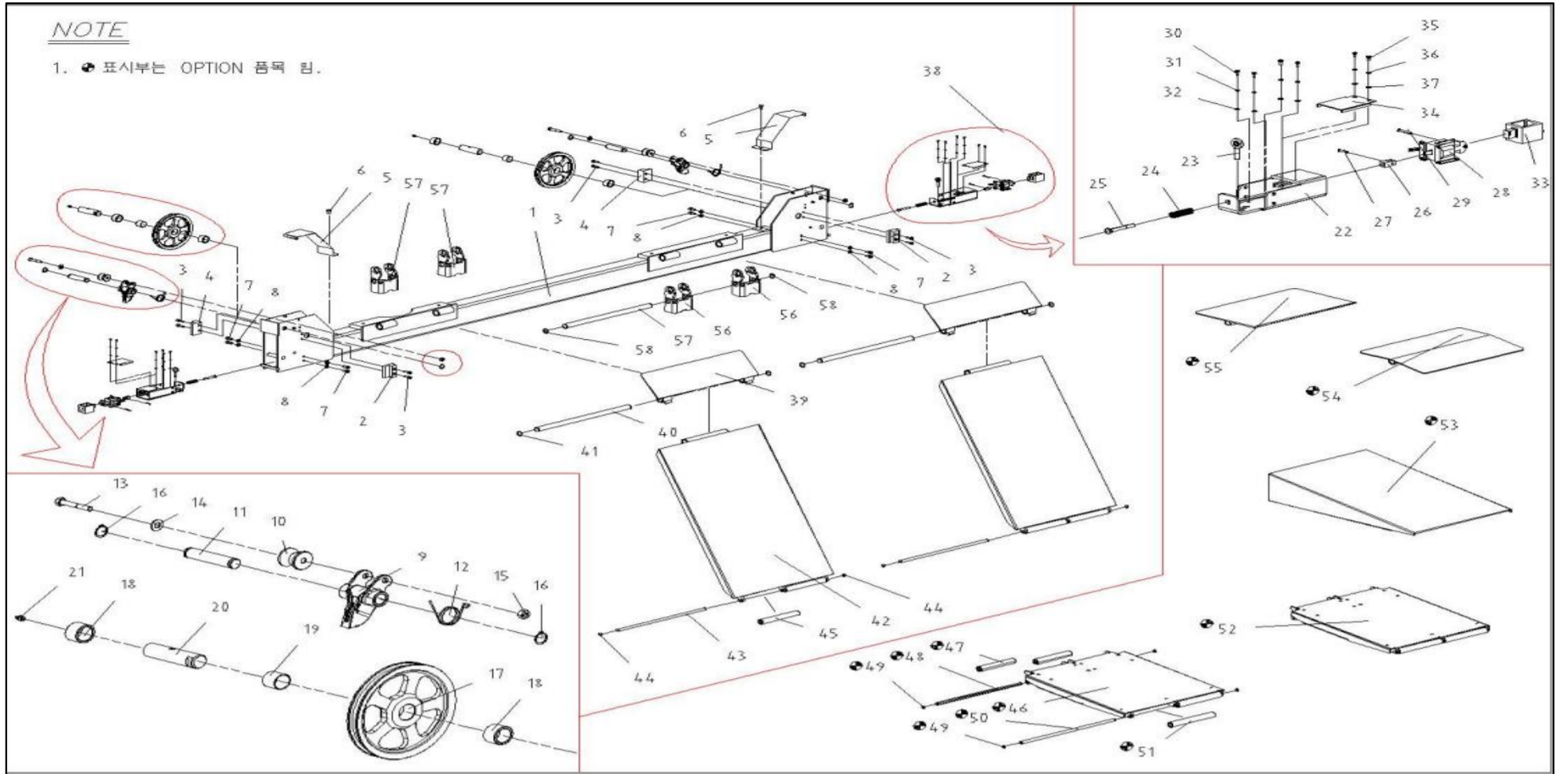


번호	품명(한글)	품명(영문)	수량	품번	비고및변경사유
NO.	PART NAME (구동승강장받침대)	PART NAME	Q'TY	ITEM NO.	NOTE
36	스프링와샤	SPRING WASHER	4	WSM05	
37	평와샤	PLAIN WASHER	4	WPM05	
38	안전록커셋트	SAFETY LOCKER SET	2	33J42000	
39	앞타이어스토퍼메인판	FRONT TIRE MAIN STOPPER	2	42L20120	
40	렌치볼트	WRENCH BOLT	12	WBM1015W	
41	스프링와샤	SPRING WASHER	12	WSM10	
42	평와샤	PLAIN WASHER	12	WPM10	
43	엔진정비발받침	ENGINE STAGING	1	42W12010	
44	둥근머리렌치볼트	ROUND HEAD WRENCH BOLT	2	WRBM1030	
45	육각너트	NUT	2	HNM10	



**NOTE**

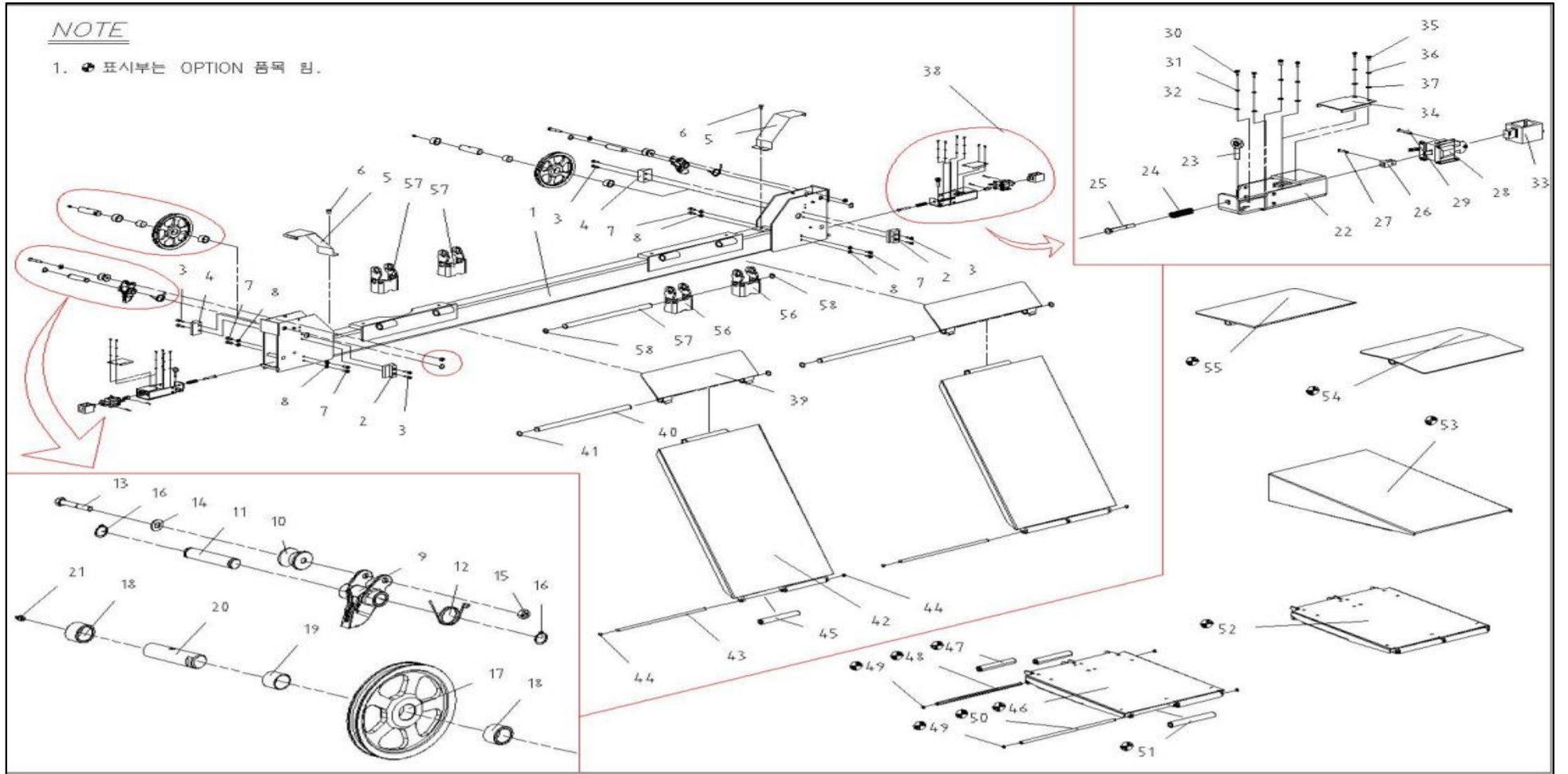
1. \* 표시부는 OPTION 품목임.



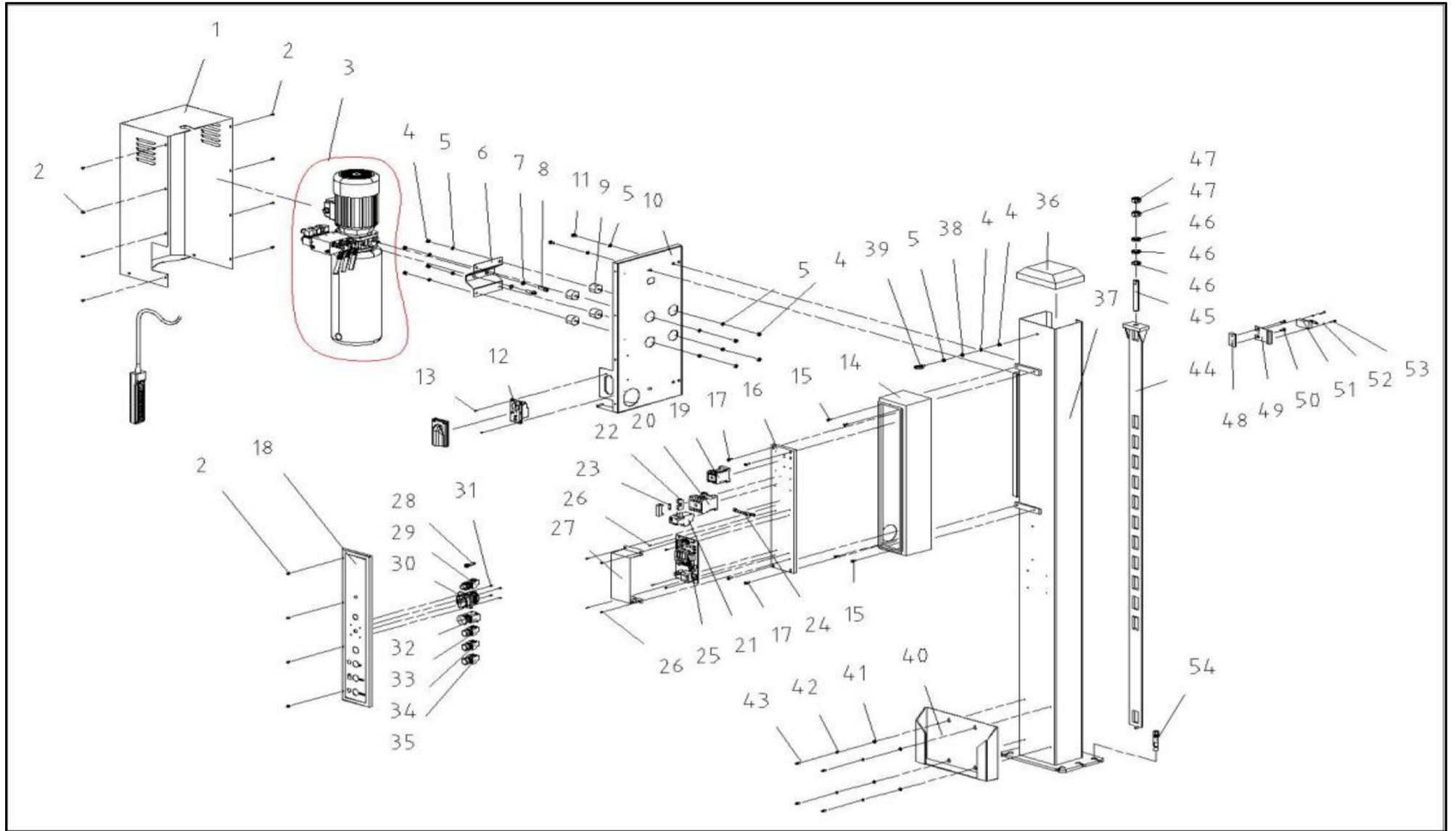
번호	품명(한글)	품명(영문)	수량	품번	비고및변경사유
NO.	PART NAME (중동승강장받침대)	PART NAME	Q'TY	ITEM NO.	NOTE
1	중동승강장받침대	MAIN BOARD SUPPORTER-REAR	1	42W51000	
2	가이드(흰색)	GUIDE-2	2	33J40060	
3	렌치볼트	WRENCH BOLT	8	WBM0825	
4	가이드	GUIDE-1	2	33J40070	
5	승강장받침대덮개	PLATFORM COVER	2	42F04566	
6	둥근머리렌치볼트	ROUND HEAD WRENCH BOLT	2	WRBM1015	
7	렌치볼트	WRENCH BOLT	8	WBM0815	
8	평와샤	PLAIN WASHER	8	WPM08	
9	록커주조품	LOCKER CASTING	2	33J70280	
10	안전보조로울러	SAFETY ROLLER	2	42F04559	
11	편심안전로울러축	SAFETY ROLLER SHAFT	2	33J40080	
12	록커리턴스프링	LOCKER RETURN SPRING	2	33J70270	
13	육각볼트	HEX BOLT	2	HEXHM1060	
14	평와샤	PLAIN WASHER	2	WPM16	
15	나일론너트	NUT(NYLON)	2	HNUM10	
16	스냅링	CIRCLIP	4	SN-CS22	
17	와이어풀리(단열)	WIRE PULLEY-2	2	33J44100	
18	받침대와이어풀리카라	WIRE PULLEY RING-3	4	33J40040	
19	DU베어링	DU BUSHING	2	DU3025	
20	받침대와이어풀리축	WIRE PULLEY SHAFT-3	2	33J40050	
21	구리스니플	GREASE NIPPLE	2	GN-1/8S	
22	록커하우징	LOCKER HOUSING	2	33J42110	
23	수동해제손잡이	CLEAR HANDLE	2	33J45100	
24	리턴스프링	RETURN SPRING	2	33J40100	
25	육각볼트(25S)	HEX BOLT(25S)	2	HEXM0860S20	
26	솔레노이드클립	SOLENOID CLIP	2	33J40140	
27	E-링리벳(소)	E-RING RIVET-1	2	33J40110	
28	솔레노이드브레이크	SOLENOID BRAKE	2	33J47010	
29	E-링리벳(대)	E-RING RIVET-2	2	33J40120	
30	둥근머리십자볼트	ROUND HEAD BOLT	8	RHCBM0410	
31	스프링와샤	SPRING WASHER	8	WSM04	
32	평와샤	PLAIN WASHER	8	WPM04	
33	안전록커주조품	SAFETY LOCKER CASTING	2	33J40090	
34	솔레노이드덮개판	SOLENOID COVER	2	33J46110	
35	둥근머리십자볼트	CROSS RECESS BOLT	4	RHCBM0505	
36	스프링와샤	SPRING WASHER	4	WSM05	
37	평와샤	PLAIN WASHER	4	WPM05	
38	안전록커셋트	SAFETY LOCKER SET	2	33J42000	
39	연결진입판	CONNECT RAMP	2	33W80800	
40	진입판경첩핀	RAMP PIN	2	33J61400	
41	스냅링(축용)	CIRCLIP	4	SN-CS24	
42	진입판	RAMP	2	33W80700	
43	부착형진입판롤러핀	RAMP ROLLER PIN	2	33J61300	
44	스냅링(축용)	CIRCLIP	4	SN-CS15	
45	부착형진입판롤러	RAMP ROLLER	4	33J61200	
46	첨부형추가연결진입판		2	42F09450	옵션
47	첨부형진입판롤러		4	42F09455	
48	첨부형진입판핀		2	42F09456	

NOTE

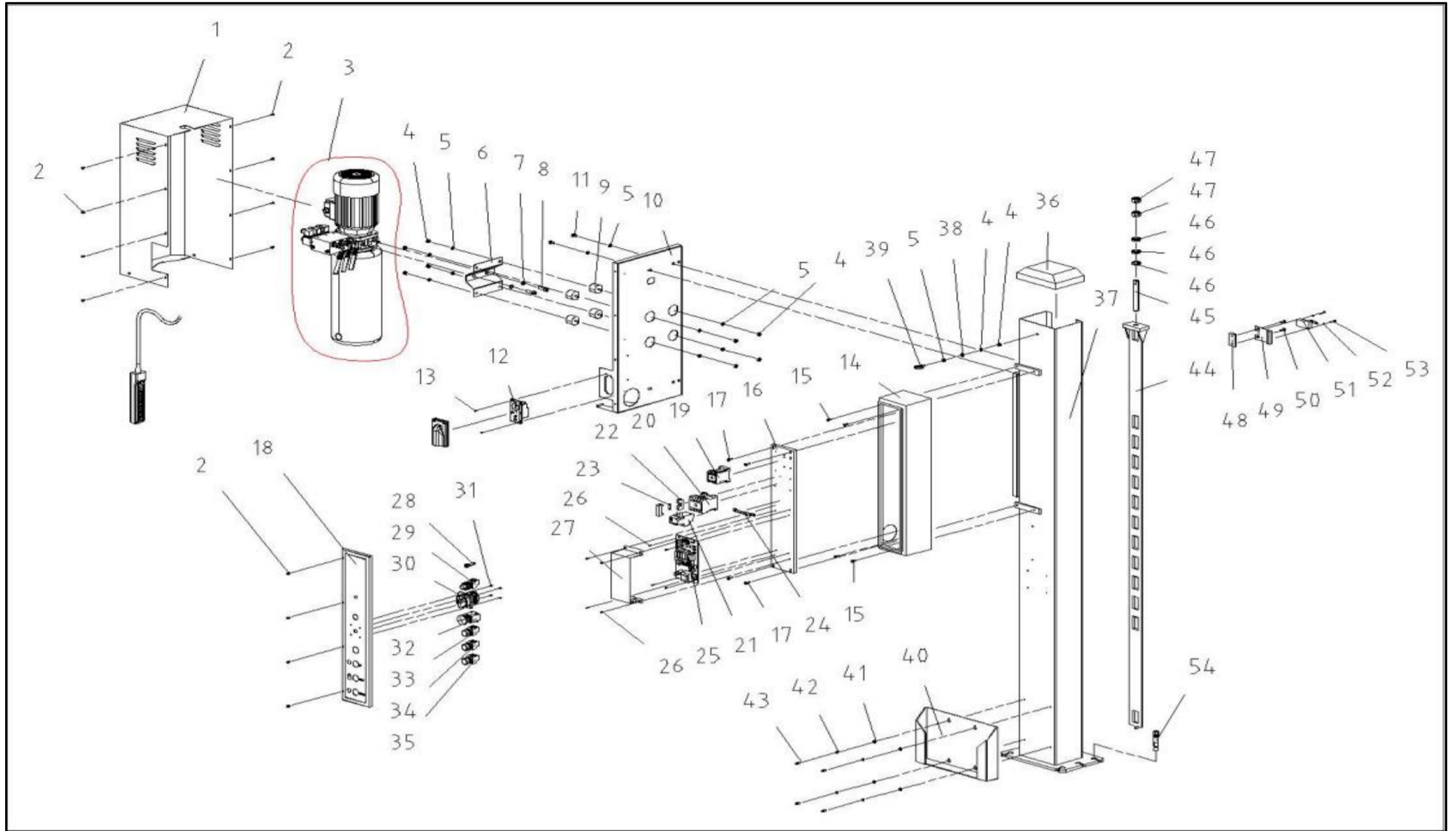
1. ● 표시부는 OPTION 품목 임.



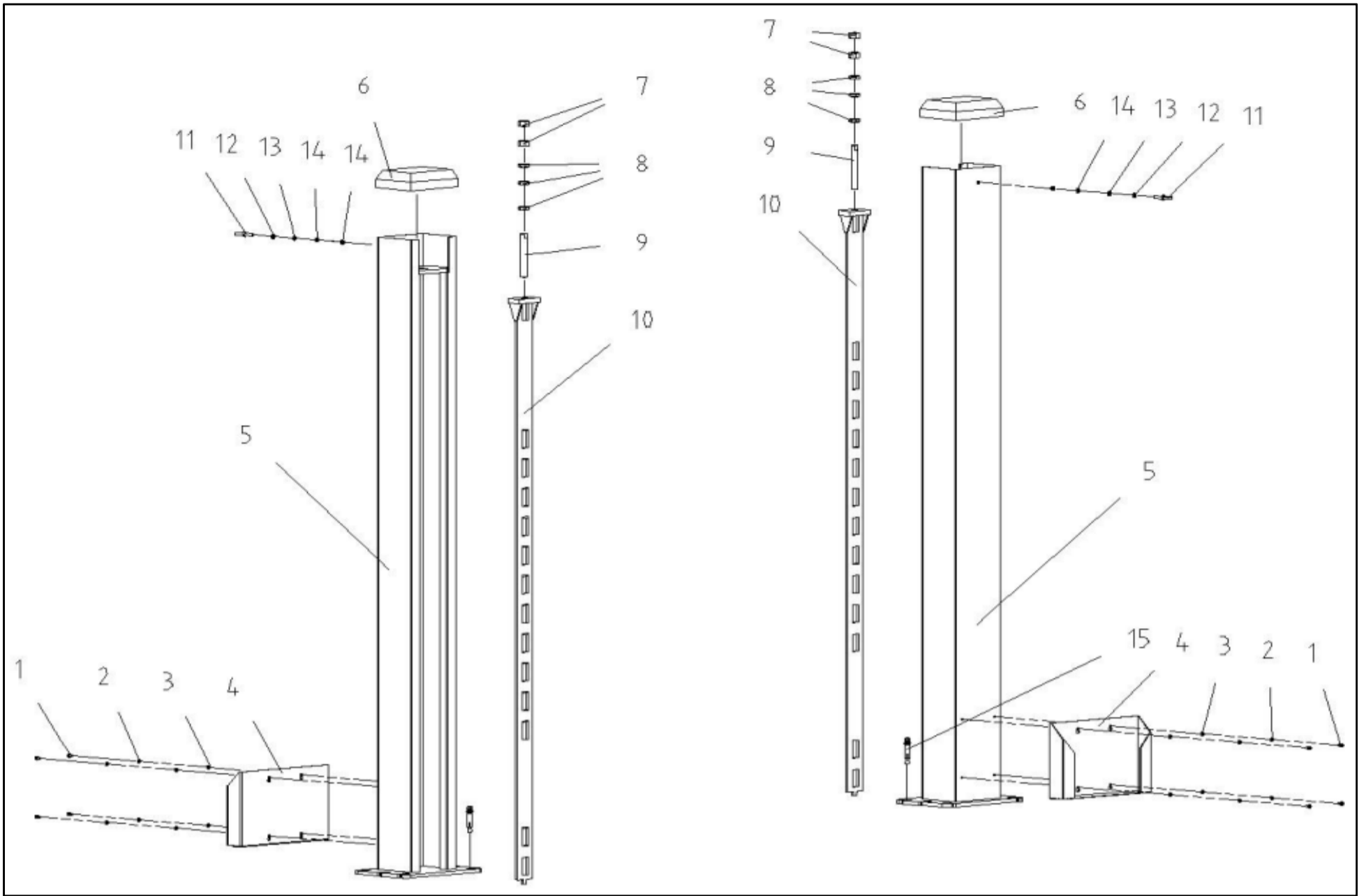
번호	품명 (한글)	품명 (영문)	수량	품번	비고및변경사유
NO.	PART NAME (중동승강장받침대)	PART NAME	Q'TY	ITEM NO.	NOTE
49	스냅링(축용)	CIRCLIP	8	SN-CS15	
50	부착형진입판롤러핀		2	42F09014	
51	부착형진입판롤러		4	42F09012	
52	첨부형추가연결진입판	ADD CONNECTION RAMP	2	42F09400	진입판바닥설치형옵션
53	진입판	RAMP	2		진입판바닥설치형옵션
54	연결진입판(2)	CONNECT RAMP(2)	2	42W64200	
55	타이어스토퍼	TIRE STOPPER	2	42W52000	매립형옵션
56	진입판아답터	RAMP ADAPTOR	4	42L20340	
57	진입판경첩아답터핀	ADAPTOR PIN	2	42L60110	
58	스냅링(축용)	CIRCLIP	4	SN-CS24	



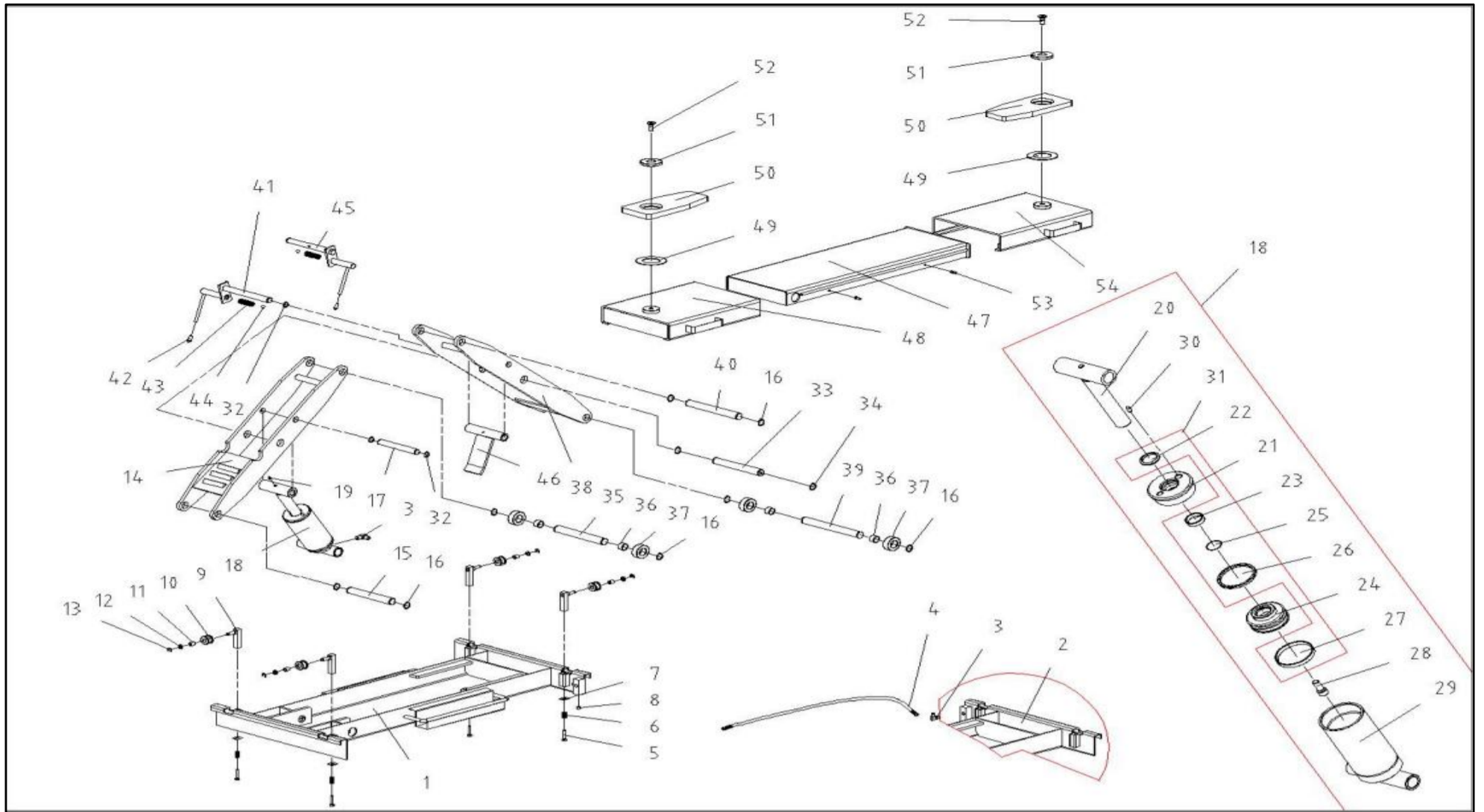
번호	품명(한글)	품명(영문)	수량	품번	비고및변경사유
NO.	PART NAME (구동기동)	PART NAME	Q'TY	ITEM NO.	NOTE
1	유압유니트상판	PANEL COVER	1	42W23010	
2	트러스머리탭핑볼트	TRUSS HEAD SCREW	12	TRTBM0513S	
3	파워팩	POWER PACK	1	33J9__	
4	육각너트	HEX NUT	10	HNM08	
5	스프링와샤	SPRING WASHER	13	WSM08	
6	파워유니트브라켓	POWER PACK BRACKET	1	33J80030	
7	스프링와샤	SPRING WASHER	2	WSM10	
8	렌치볼트	WRENCH BOLT	2	WBM1035	
9	양볼트방진고무	ANTI VIBRATION RUBBER BOLT	4	26K01010	
10	유압유니트하판	PANEL STEEL BASE	1	42W24010	
11	육각볼트	HEX BOLT	4	HEXM0815	
12	콘센트	PLUG SOCKET	1	ES-SCE15A	
13	접시머리십자볼트	FLAT HEAD BOLT	2	RHCDBM0310	
14	콘트롤패널하판	CONTROL PANEL BOTTOM	1	33J22011-2	
15	트러스머리십자볼트	TRUSS HEAD CROSS BOLT	4	RHCBM0610	
16	콘트롤패널속판	CONTROL PANEL SOKPAN	1	33J22031	
17	트러스머리탭핑볼트	TRUSS HEAD SCREW	4	TRTBM0525	
18	콘트롤패널상판	CONTROL PANEL TOP	1	33J22011-1	
19	마그네트스위치	MAGNET SWITCH	1	90000043	
20	마그네트스위치	MAGNET SWITCH	1	DMC-20	
21	OCR	OCR	1	OCRDTH20	
22	휴즈홀더	FUSE BOX	1	90000015	
23	휴즈	FUSE	1	F-250V5A	
24	어스플레이트	EARTH PLATE	1	42F80090	
25	PCB(MICOM)	PCB	1	33J22050	
26	둥근머리십자볼트	ROUND HEAD BOLT	8	RHCBM0410	
27	PCB덮개	PCB COVER	1	33J22041	
28	인디케이터 램프	INDICATOR LAMP	1	90000730	
29	파이롯트램프	PILOT LAMP	1	KL5BRRGALED	
30	캠스위치	CAM SWITCH	1	90000150	
31	둥근머리십자볼트	ROUND HEAD BOLT	4	RHCBM0412	
32	비상스위치	EMERGENCY SWITCH	1	KH-3046ER	
33	누름 버튼(흰색)	LEVEL BUTTON(WHITE)	1	KH-3008R	
34	누름 버튼(초록)	LEVEL BUTTON(GREEN)	1	KH-3008G	
35	누름 버튼(검정)	LEVEL BUTTON(BLACK)	1	KH-3008Y	
36	기동덮개	POST COVER	1	33J70210	
37	구동기동	MAIN POST	1	42W21000	
38	평와샤	PLAIN WASHER	1	WPM08	



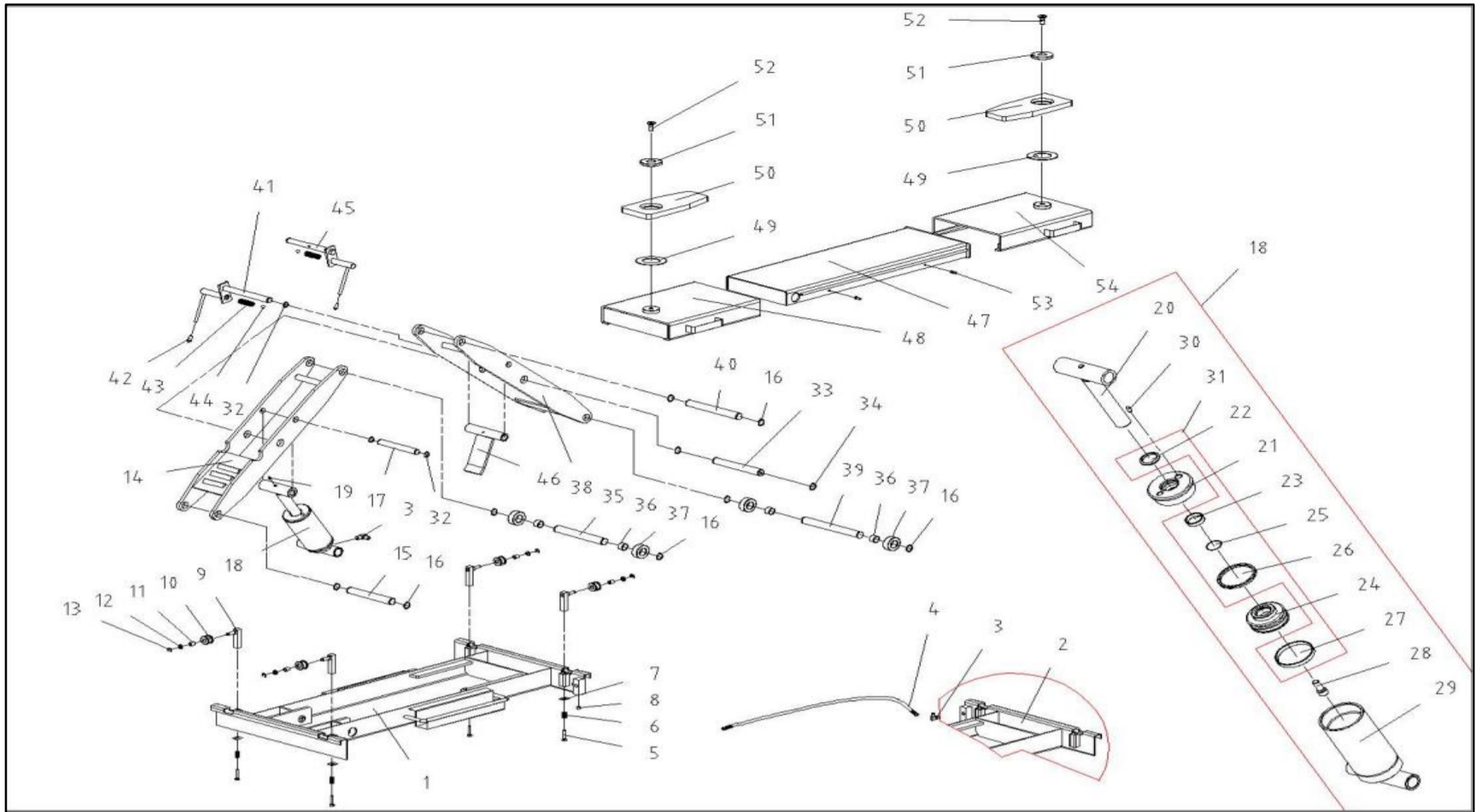
번호	품명(한글)	품명(영문)	수량	품번	비고및변경사유
39	아이볼트	EVE BOLT	1	IBM08	
40	턴테이블보관함	TURNTALE CUBBYHOLES	1	42W30010	
41	평와샤	PLAIN WASHER	4	WPM06	
42	스프링와샤	SPRING WASHER	4	WSM06	
43	렌치볼트	WRENCH BOLT	4	WBM0610W	
44	안전록커레일몸체	LOCK RAIL	1	33J62110	
45	록커레일고정볼트	RAIL BOLT	1	33J70010	
46	육각너트(3중)	HEX NTU(3)	3	HN3M20	
47	육각너트(하이텐션)	HEX NUT(H)	2	HNHM20	
48	리미트지지대고정링	LIMIT SUPPORT	1	33J22070	
49	상승제한리미트지지대	RISE LIMITED SUPPORT	1	33J22081	
50	둥근머리십자볼트	ROUND HEAD BOLT	2	RHCBM0616	
51	리미트스위치	LIMIT SWITCH	1	KH8010-V1	
52	스프링와샤	SPRING WASHER	2	WSM04	
53	둥근머리십자볼트	ROUND HEAD BOLT	2	RHCBM0425	
54	웨지앙카볼트	ANCHOR BOLT	12	ANCW-16-125	



번호	품명(한글)	품명(영문)	수량	품번	비고및변경사유
NO.	PART NAME (중동기동)	PART NAME	Q'TY	ITEM NO.	NOTE
1	렌치볼트	WRENCH BOLT	12	WBM0610W	
2	스프링와샤	SPRING WASHER	12	WSM06	
3	평와샤	PLAIN WASHER	12	WPM06	
4	턴테이블보관함	TURNTALE CUBBYHOLES	3	42W30010	
5	중동기동	POST	3	42W31000	
6	기동덮개	POST COVER	3	33J70210	
7	육각너트(하이텐션)	HEX NUT(H)	6	HNHM20	
8	육각너트(3종)	HEX NTU(3)	9	HN3M20	
9	록커레일고정볼트	RAIL BOLT	3	33J70010	
10	안전록커레일몸체	LOCK RAIL	3	33J62110	
11	아이볼트	EVE BOLT	1	IBM08	
12	스프링와샤	SPRING WASHER	1	WSM08	
13	평와샤	PLAIN WASHER	1	WPM08	
14	육각너트	HEX NUT	2	HNM08	
15	웨지앙카볼트	ANCHOR BOLT	12	ANCW-16-125	



번호	품명 (한글)	품명 (영문)	수량	품번	비고및변경사유
NO.	PART NAME (센터링링잭)	PART NAME	Q'TY	ITEM NO.	NOTE
1	베이스판(전방)	BASE PLATE-FRONT	1	J0643000	
2	베이스판(후방)	BASE PLATE-REAR	1	J0653000	
3	철니플(엘보)	STEEL NIPPLE(EL)	4	HMCM-1/4-05UE	
4	유압호스(S)	HYDRAULIC HOSE(S)	2	J0641020	
5	육각볼트	HEX BOLT	8	HEXM0840	
6	자동로울러스프링	ROLLER SPRING	8	J0200010	
7	자동로울러사각와샤	SQUARE WASHER	8	J0274010	
8	메꾸라렌치용볼트	LOCKING BOLT	2	MWBU1-4	
9	자동로울러사각봉	ROLLER SQUARE BAR	8	J0673100	
10	자동이송로울러	TRANSPORT ROLLER	8	J0274110	
11	니들롤러베어링	NEEDLE ROLLER BEARING	8	NRB101415B	
12	평와샤	PLAIN WASHER	8	WPM10	
13	E-링	E-RING	8	SN-E08	
14	1번링크	LINK 1	2	J0221000	
15	하부베이스고정핀	BASE SHAFT	2	J0276000	
16	스냅링	CIRCLIP	16	SN-CS25	
17	실린더상부핀	CYLINDER ROD SHAFT	2	J0278000	
18	잭실린더	JACK CYLINDER	2	J0260000	
19	구리스니플	GREASE NIPPLE	2	GN-1/8-45	
20	로드봉제관폼	ROD BAR	2	J0261100	
21	헤드카바	HEAD COVER	2	J0261140	
22	더스트웨이퍼	DUST WAFER	2	DHS303805	
23	웨어링	WEAR RING	2	WEAR353010	
24	피스톤	PISTON	2	J0261130	
25	O-링(유압용)	O-RING	2	ORP30	
26	U-팩킹(UHP65)	U-PACKING(UHP65)	2	UHP65756	
27	웨어링	WEAR RING	2	WEAR707595	
28	렌치볼트(H)	WRENCH BOLT(H)	2	WBHM1230	
29	호닝파이프제관폼	TUBE	2	J0261200	
30	사이렌서	SILENCER	2	SILENC-PT1/8x15H	
31	잭실린더시일킷트(J06)	JACK CYLINDER SEAL KIT(J06)	2	J06S0000	
32	스냅링(축용)	CIRCLIP	6	SN-CS20	
33	링크중간핀	LINK CENTER SHAFT	2	J0281000	
34	스냅링(축용)	CIRCLIP	4	SN-CS28	
35	상부롤러핀	UPPER ROLLER SHAFT	2	J0279000	
36	DU베어링	DU BUSHING	8	DU2520	
37	상하부롤러	ROLLER	8	J0288100	
38	2번링크	LINK 2	2	J0231000	
39	하부롤러핀	BOTTOM ROLLER SHAFT	2	J0280000	



번호	품명 (한글)	품명(영문)	수량	품번	비고및변경사유
NO.	PART NAME (센터링징적)	PART NAME	Q'TY	ITEM NO.	NOTE
40	상부승강장고정핀	PLATFORM SHAFT	2	J0282000	
41	안전스톱퍼축(전륜)	SAFETY STOPPER SHAFT-FRONT	1	J0272101	
42	OVAL GRIP	OVAL GRIP	2	J0200030	
43	레바고정용스프링	LEVER STOP SPRING	2	J0200020	
44	강구	STEEL BALL	2	BALL-3/8	
45	안전스톱퍼축(후륜)	SAFETY STOPPER SHAFT--REAR	1	J0272100	
46	안전록커스톱퍼	SAFETY LOCKER STOPPER	2	J0270100	
47	승강장상판본체	PLATFORM	2	J0241000	
48	슬라이드판본체-L	SLIDE PLATE(L)-FRONT	1	J0642000	
49	회전아암스페이스	ROTATE ARM SPACER	4	J0283100	
50	회전아암	ROTATE ARM	4	J0279100	
51	회전아암축카바	ROTATE ARM SHAFT COVER	4	J0284000	
52	접시머리렌치볼트	C'SINK WRENCH BOLT	4	WBDM1225	
53	슬라이드판본체-R	SLIDE PLATE(R)-FRONT	1	J0641000	
54	렌치볼트	WRENCH BOLT	4	WBM0815	