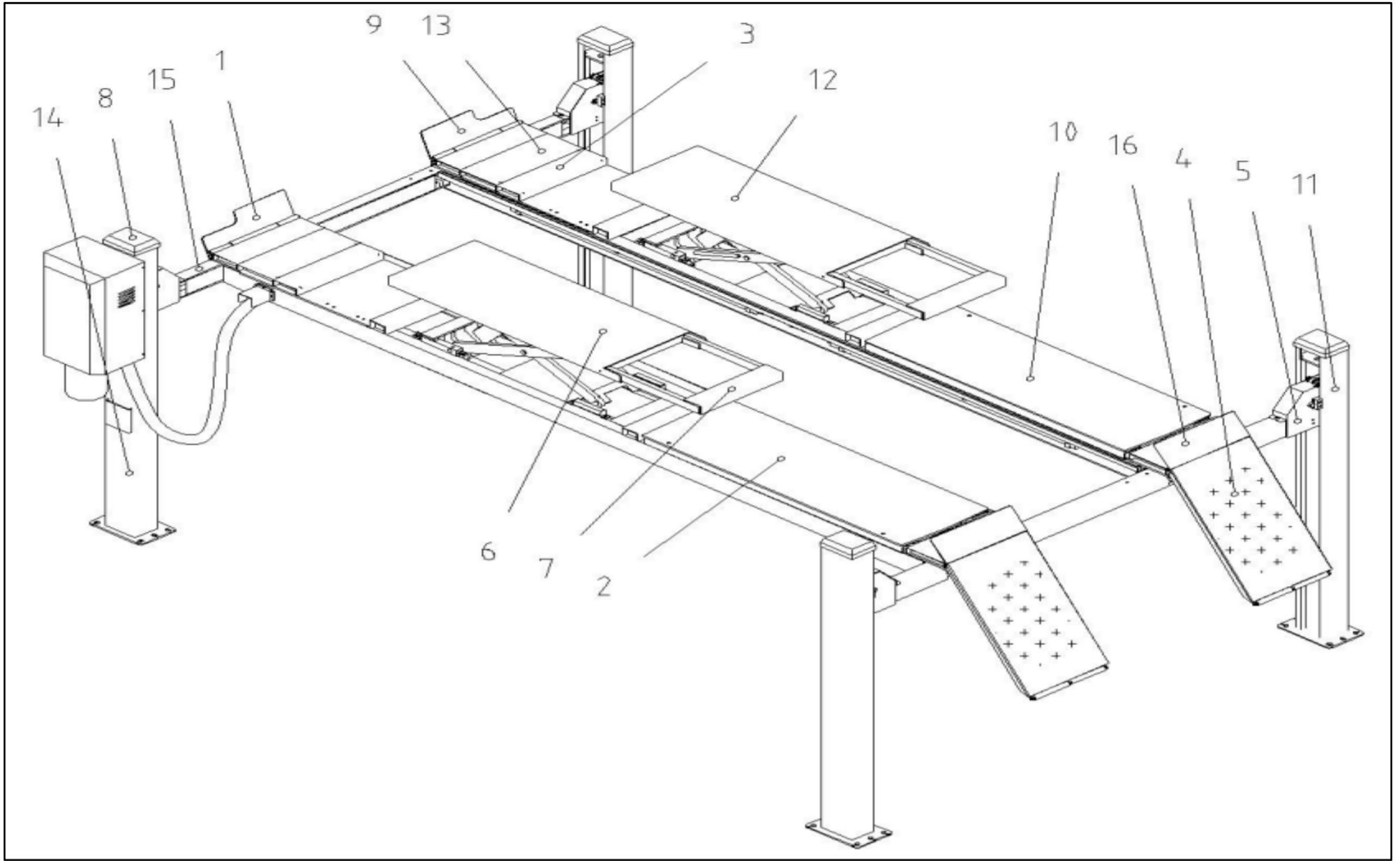
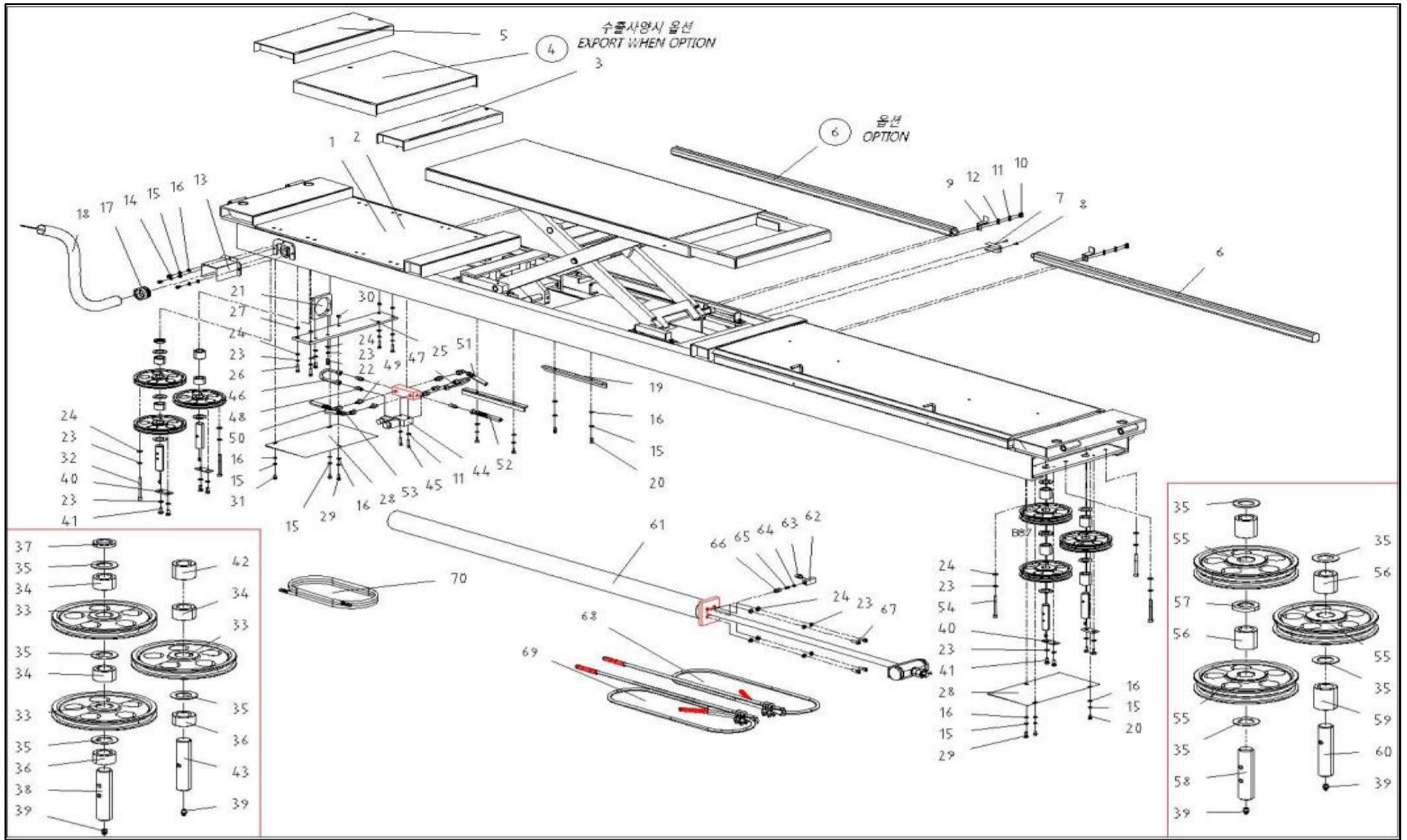


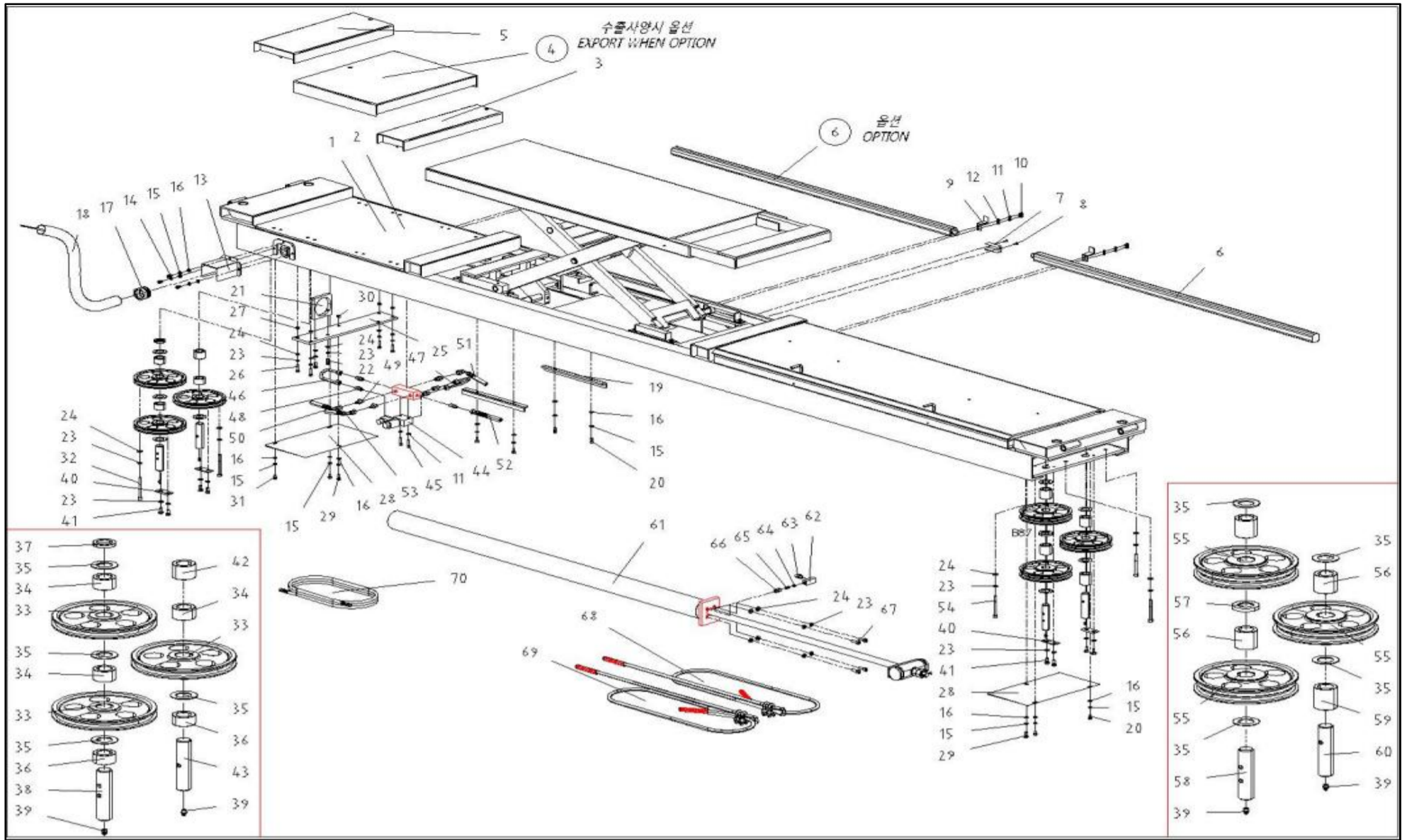
42F PART-BOOK



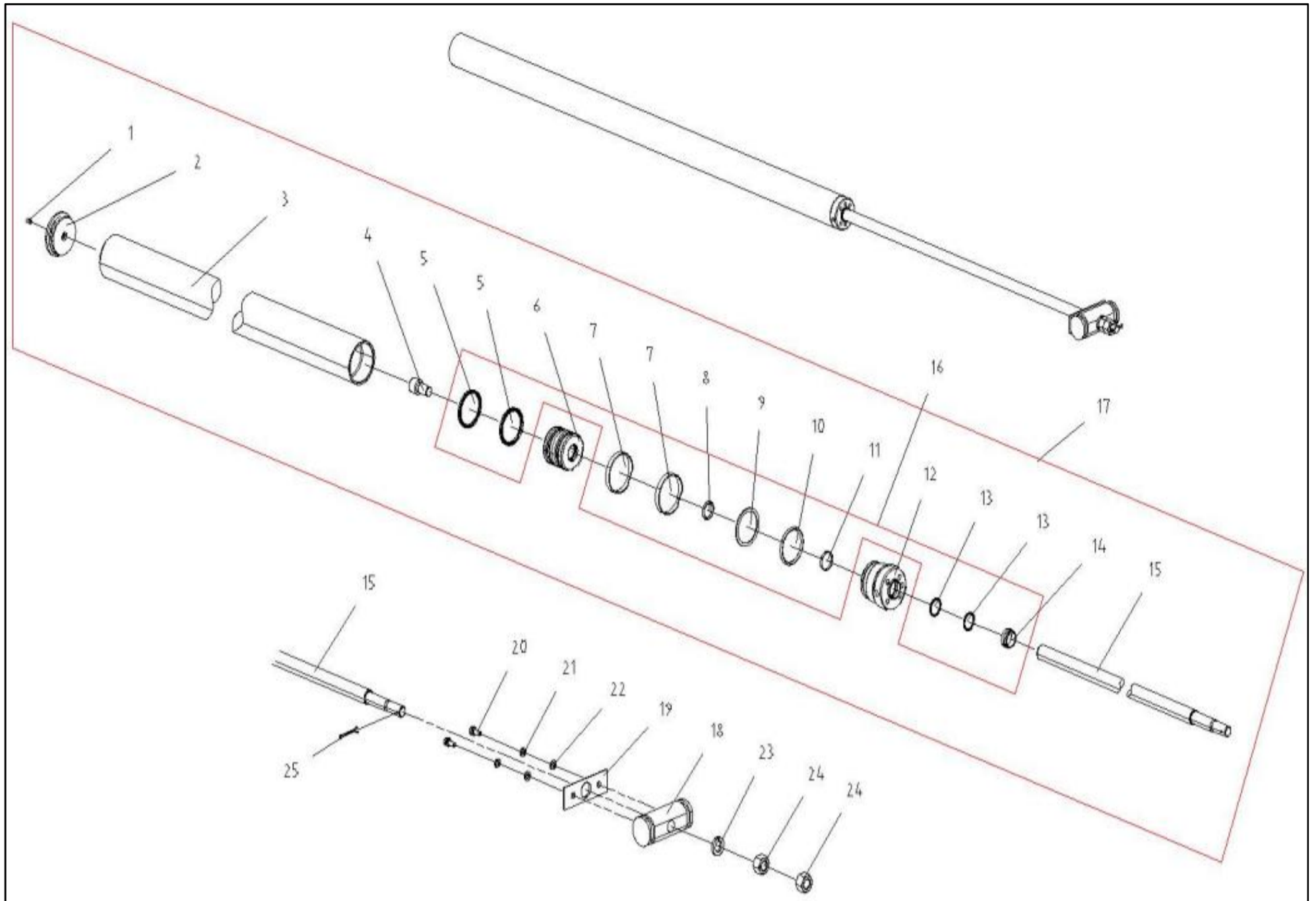
번호	품명 (한글)	품명 (영문)	수량	품번	비고및변경사유
NO.	PART NAME (42F 총조립품)	PART NAME	Q' TY	ITEM NO.	NOTE
1	전면스토퍼제관품(R,구동)	Front stopper	1	42F07500	
2	구동승강장제관품(42F)	Main platform	1	42F01_00	
3	턴테이블승강대2제관품	Turntable board2	1	42F09900	
4	부착형진입판제관품	Attached ramp	2	42F09000	
5	중동승강장받침대제관품(42F)	Main platform 2 support	1	42F04300	
6	잭승강장제관품(R,구동)	Jack platform	1	42F11000	
7	잭익스텐션제관품	Extension	2	42F11500	
8	기둥덮개(흑색)	Post cover	4	33J70210	
9	전면스토퍼제관품(L,중동)	Front stopper	1	42F07600	
10	중동승강장제관품(42F)	Main platform 2	1	42F01500	
11	중동기둥제관품(42F)	Post 2	3	42F02500	
12	잭승강장제관품(L,중동)	Jack platform	1	42F11200	
13	턴테이블승강대1제관품	Turntable platform 1	1	42F09800	
14	구동기둥조립품(42F센서부착)	Main post	1	42F32_00	얼라인보드사양옵션
15	구동승강장받침대제관품(수출)	Main platform support	1	42F040_0	얼라인보드사양옵션
16	타이어스토퍼제관품	Tire stopper	2	42F82000	얼라인보드사양옵션



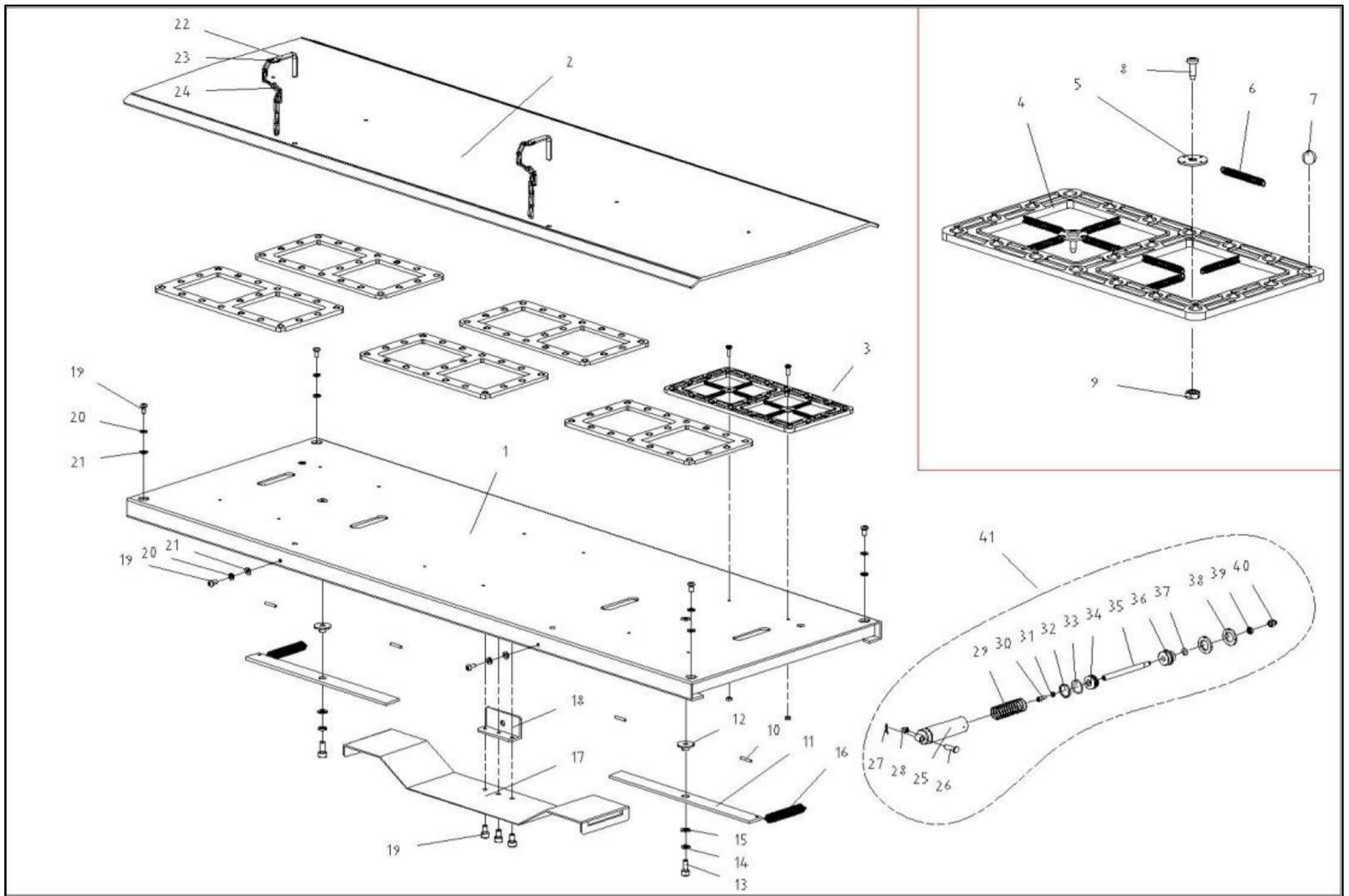
번호	품명 (한글)	품명 (영문)	수량	품번	비고및변경사유
NO.	PART NAME (승강장)	PART NAME	Q'TY	ITEM NO.	NOTE
1	구동승강장제관품	MAIN BORD-R	1	42F01_00	
2	중동승강장제관품	MAIN BORD-L	1	42F01500	
3	턴테이블승강대2제관품	TURNTABLE BORD2	2	42F09900	
4	턴테이블보조대제관품(옵션)	SECONDARY TURNTABLE BORD	2	42F09950	수출사양시 옵션(EXPORT
5	턴테이블승강대1제관품	TURNTABLE BORD1	2	42F09800	
6	형광등(옵션)	LAMP(OP)	4	42F96000	옵션(OPTION)
7	램프라인덮개	LAMP LINE COVER	2	42F01572	
8	둥근머리십자볼트	ROUND HEAD BOLT	4	RHCBM0505	
9	작업등조립고정대	LAMP GUIDER	4	52F62000	
10	렌치볼트	WRENCH BOLT	8	WBM0610	
11	스프링와샤	SPRING WASHER	8	WSM06	
12	평와샤	PLAIN WASHER	8	WPM06	
13	승강장자바라보호대	FLEXIBLE HOSE GUIDER	1	42F01588	
14	렌치볼트	WRENCH BOLT	4	WBM0810	
15	스프링와샤	SPRING WASHER	18	WSM08	
16	평와샤	PLAIN WASHER	18	WPM08	
17	코프렉스콘넥터	FLEXIBLE HOSE CONNECT	1	GWCZ54	
18	코프렉스코팅관	FLEXIBLE PIPE COATING	1	GW54	
19	잭실린더보호가이드	JACK CYLINDER PROTECTION GUI	4	42F12720	
20	둥근머리렌치볼트	ROUND WRENCH BOLT	8	WRBM0820	
21	실린더후면고정판	REAR CYLINDER GUIDE	1	42F01584	
22	육각볼트	HEX BOLT	2	HEXM1025	
23	스프링와샤	SPRING WASHER	23	WSM10	
24	평와샤	PLAIN WASHER	15	WPM10	
25	실린더후면받침대가공품	REAR CYLINDER BASE	1	42F01582	
26	육각볼트	HEX BOLT	4	HEXM1030	
27	육각너트	HEX NUT	4	HNM10	
28	와이어손보호대	WIRE GLOVES	2	42F01600	
29	육각볼트	HEX BOLT	2	HEXM0825	
30	육각너트	HEX NUT	2	HNM08	
31	육각볼트	HEX BOLT	4	HEXM0815	
32	렌치볼트	WRENCH BOLT	2	WBM10120	
33	와이어풀리(단열)	WIRE PULLEY(SINGLE)	3	33J44100	
34	DU베어링	DU BEARING	3	DU3025	
35	스르스트와샤	THRUST WASHER	8	WC30DXN	
36	시브카라2	KARA SIEVE2	2	42F01574	



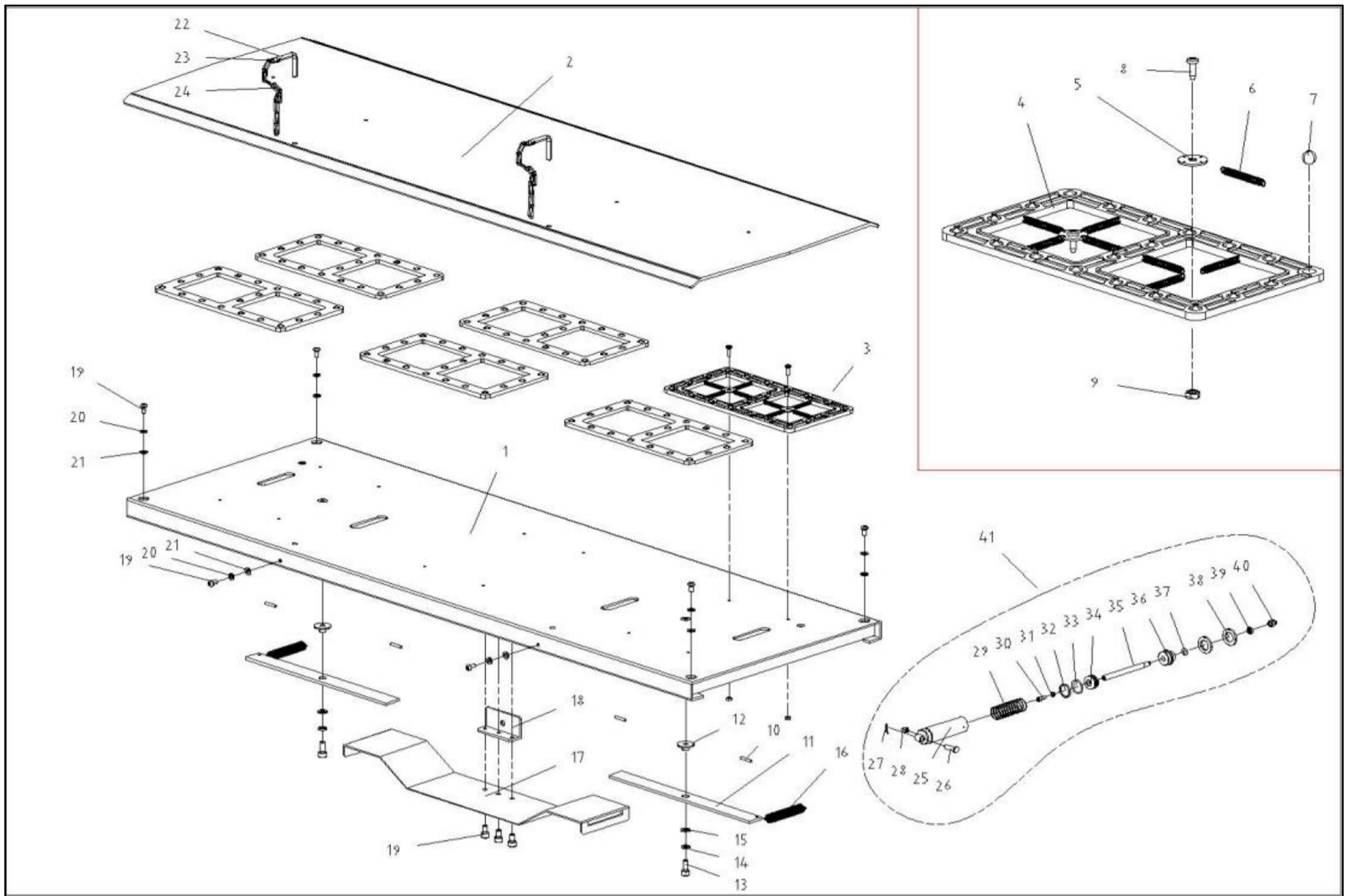
번호	품명(한글)	품명(영문)	수량	품번	비고및변경사유
NO.	PART NAME (승강장)	PART NAME	Q'TY	ITEM NO.	NOTE
37	시브카라4	KARA SIEVE4	1	42F01592	
38	와이어시브축4	WIRE SIEVE SHAFT4	1	42F01586	
39	구리스니플	GREASE NIPPLE	4	GN-1/8S	
40	와이어시브축키플레이트	WIRE SIEVE SHAFT STOPPER	4	33J06210	
41	육각볼트	HEX BOLT	8	HEXM1020	
42	시브카라3	KARA SIEVE3	1	42FB71A	
43	와이어시브축3	WIRE SIEVE SHAFT3	1	42F01560	
44	체크밸브(양방향)	2-WAY CHECK VALVE	1	52F00230	
45	렌치볼트	WRENCH BOLT	2	WBM0635	
46	유압파이프1	OIL PIPE1	1	52F00231	
47	유압파이프2	OIL PIPE2	1	52F00232	
48	멜콘넥터	OIL PIPE NIPPLE	4	BMC10-1/4	
49	철니플(일자)(천)	STEEL NIPPLE(ST)	4	HMCM-1/4-05U	
50	유압호스2	OIL HOSE2	1	42F08572	
51	유압호스3	OIL HOSE3	1	42F08574	
52	유압호스4	OIL HOSE4	1	42F08576	
53	유압호스5	OIL HOSE5	1	42F08578	
54	렌치볼트	WRENCH BOLT	3	WBM10110	
55	와이어풀리(단열)	WIRE PULLEY(DUBLE)	3	33J03100	
56	DU베어링	DU BEARING	3	DU3040	
57	와이어시브와샤	WIRE SIEVE WASHER	1	42F01612	
58	와이어시브축1	WIRE SIEVE SHAFT1	1	42F01554	
59	시브카라1	KARA SIEVE1	1	42F01556	
60	와이어시브축2	WIRE SIEVE SHAFT2	1	42F01558	
61	실린더조립품	CYLINDER ASSY	1	42F05000	
62	유압호스아답타	HYD HOSE ADAPTER	1	26M06020	
63	철니플(일자)	STEEL NIPPLE(ST)	1	HMCM-1/4	
64	오리피스	ORIFICE	1	42F06180	
65	오리피스스프링	ORIFICE SPRING	1	31S71203	
66	철니플(일자)	STEEL NIPPLE(ST)	1	HMCM-1/4-1/4S	
67	렌치볼트	WRENCH BOLT	4	WBM1030	
68	와이어로프1	WIRE ROPE1	1	42F01596	
69	와이어로프2	WIRE ROPE2	1	42F01594	
70	유압호스1	OIL HOSE1	1	42F08570	



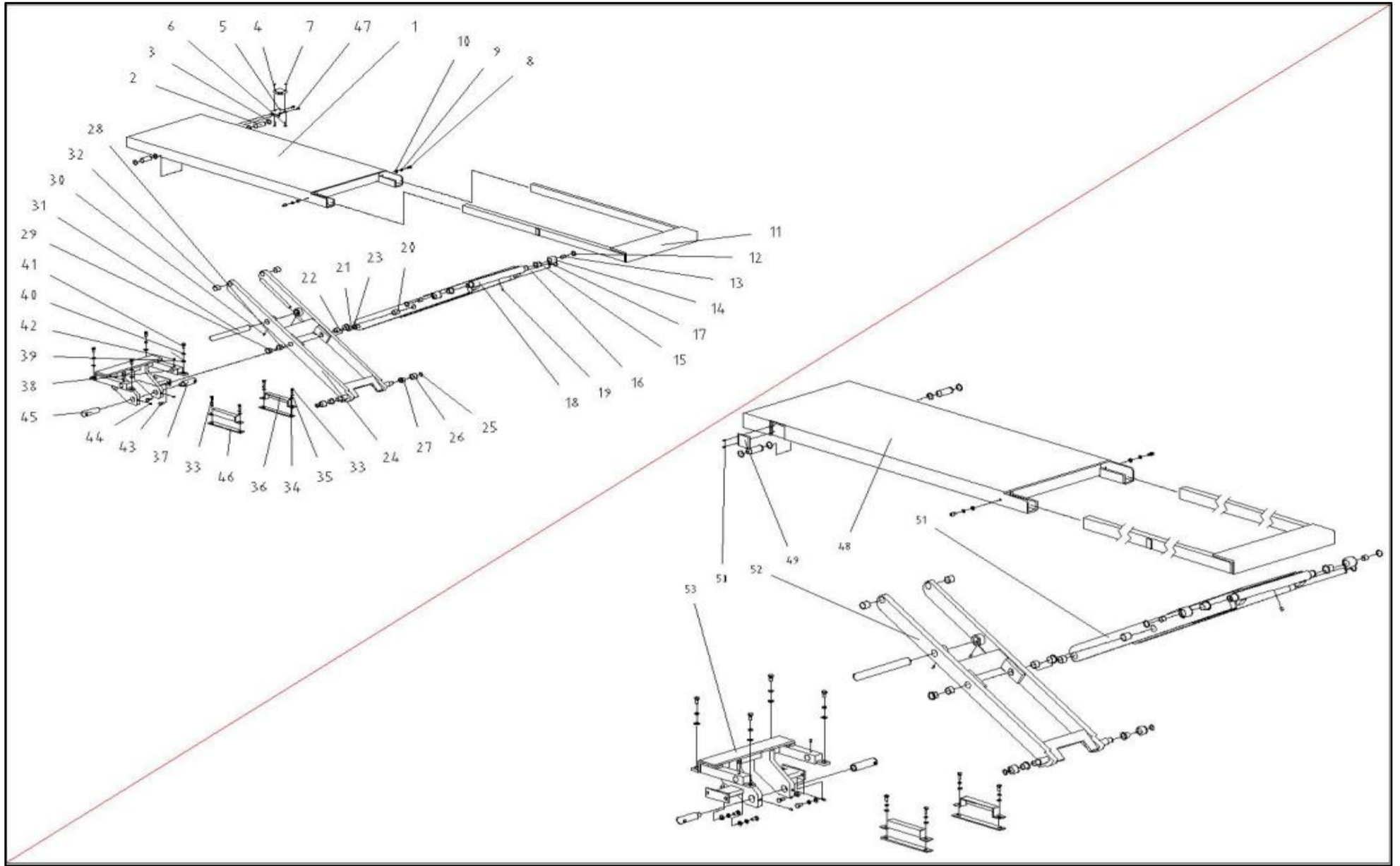
번호	품명(한글)	품명(영문)	수량	품번	비고및변경사유
NO.	PART NAME (실린더)	PART NAME	Q'TY	ITEM NO.	NOTE
1	소결사이렌서	SILENCER	1	SILENC-PT1/4*22H	
2	실린더후면마개	TAIL COVER	1	42F05070	
3	실린더호닝파이프	CYLINDER HONING PIPE	1	42F05040	
4	렌치볼트	WRENCH BOLT	1	WBM2035	
5	U-팩킹	U-PACKING	2	UHP65756	
6	피스톤	PISTON	1	42F05080	
7	웨어링	WEAR RING	2	WEAR707595	
8	O-링	O-RING	1	ORP30	
9	백업링	BACK-UP RING	1	ORP657519	
10	O-링	O-RING	1	ORP65	
11	웨어링	WEAR RING	1	WEAR353010	
12	실린더헤드카바	HEAD COVER	1	42F05060	
13	U-팩킹	U-PACKING	2	UHS30	
14	더스트웨이퍼(한쪽립)	DUST WAFER	1	DHS303805	
15	로드봉	ROD BAR	1	42F05050	
16	실린더팩킹류킷트	CYLINDER PACKING KIT	1		
17	실린더조립품	CYLINDER	1	42F05000	
18	와이어클램프요크	WIRE CLAMP	1	42F05010	
19	와이어클램프판	WIRE CLAMP	1	42F05020	
20	렌치볼트	WRENCH BOLT	2	WRBM1025	
21	스프링와샤	SPRING WASHER	2	WSM10	
22	평와샤	PLAIN WASHER	2	WPM10	
23	스프링와샤	SPRING WASHER	1	WSM24	
24	요크고정너트	CHECK NUT	2	HNM24	
25	분할핀	SPLIT PIN	1	PIN0550	



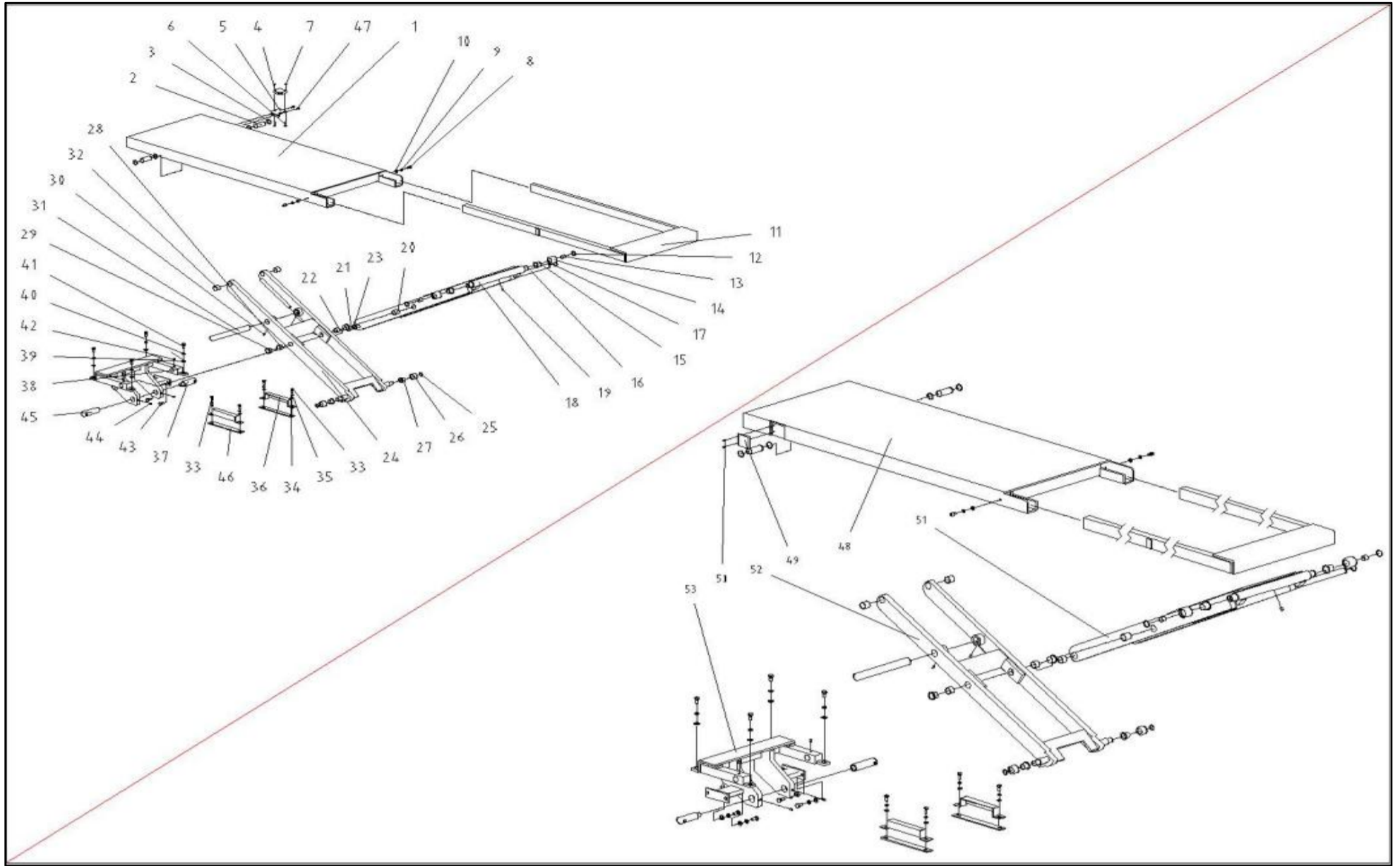
번호	품명 (한글)	품명 (영문)	수량	품번	비고및변경사유
NO.	PART NAME (사이드슬립)	PART NAME	Q'TY	ITEM NO.	NOTE
1	사이드슬립판조립베이스제관품	SIDE SLIP BASE	2	42F08100	
2	사이드슬립판제관품	SIDE SLIP PLATE	2	42F08000	
2-1	사이드슬립판제관품	SIDE SLIP PLATE	2	42F08000-01	동작가이드바아변경
3	슬라이드볼판조립품	SLIDE BALL PLATE	12	51G00315	
4	슬라이드볼판	SLIDE BALL PLATE	12	51G00320	
5	스프링고정걸이	SPRING HOLDER	24	51G00340	
6	슬라이드판스프링	SLIDE PLATE SPRING	96	51G00350	
7	슬라이드볼	SLIDE BALL	240	51G00330	
8	둥근 머리 십자 볼트	ROUND HEAD BOLT	24	RHCBM0608	
9	육각너트	HEX NUT	24	HNM08	
10	스프링 핀	SPRING PIN	8	SPIN0530	
11	슬립판리턴바아	SLIP BOARD BAR	4	42F08130	
12	리턴바아축와샤	RETURN BAR WACHER	4	52F06560	
13	렌치볼트	WRENCH BOLT	4	WBM1025	
14	스프링 와샤	SPRING WASHER	4	WSM10	
15	평와샤	PLATE WASHER	4	WPM10	
16	리턴스프링	RETURN SPRING	4	52F06030	
17	사이드슬립리턴아암	SIDE SLIP RETURN ARM	2	52F06660	
18	사이드슬립잠금용브라켓	SIDE SLIP LOCKING BRACKET	2	52F06640	
19	둥근머리렌치볼트	ROUND HEAD BOLT	15	WRBM0815	
20	스프링 와샤	SPRING WASHER	12	WSM08	
21	평와샤	PLATE WASHER	12	WPM08	
22	사이드슬립판록커	SIDE SLIP PLATE LOCKER	4	51G10237	
23	연결링	CONNECTING RING	4	51G10239	
24	체인	CHAIN	4	51G10242	
25	에어실린더제관품	AIR CYLINDER	2	52F00377	
26	에어실린더고정핀	AIR LOCKING PIN	2	52F00376	
27	분할핀	COTTER PIN	2	PIN0425	
28	원터치공압니플	ONE TOUCH NIPPLE-L	2	EC0506E	
29	에어실린더스프링	AIR CYLINDER SPRING	2	52F00379	
30	렌치볼트	WRENCH BOLT	2	WBM0820	
31	스프링와샤	SPRING WASHER	2	WSM08	
32	웨어링	WEAR RING	2	WEAR354005	
33	O-링	O-RING	2	ORG35A70	



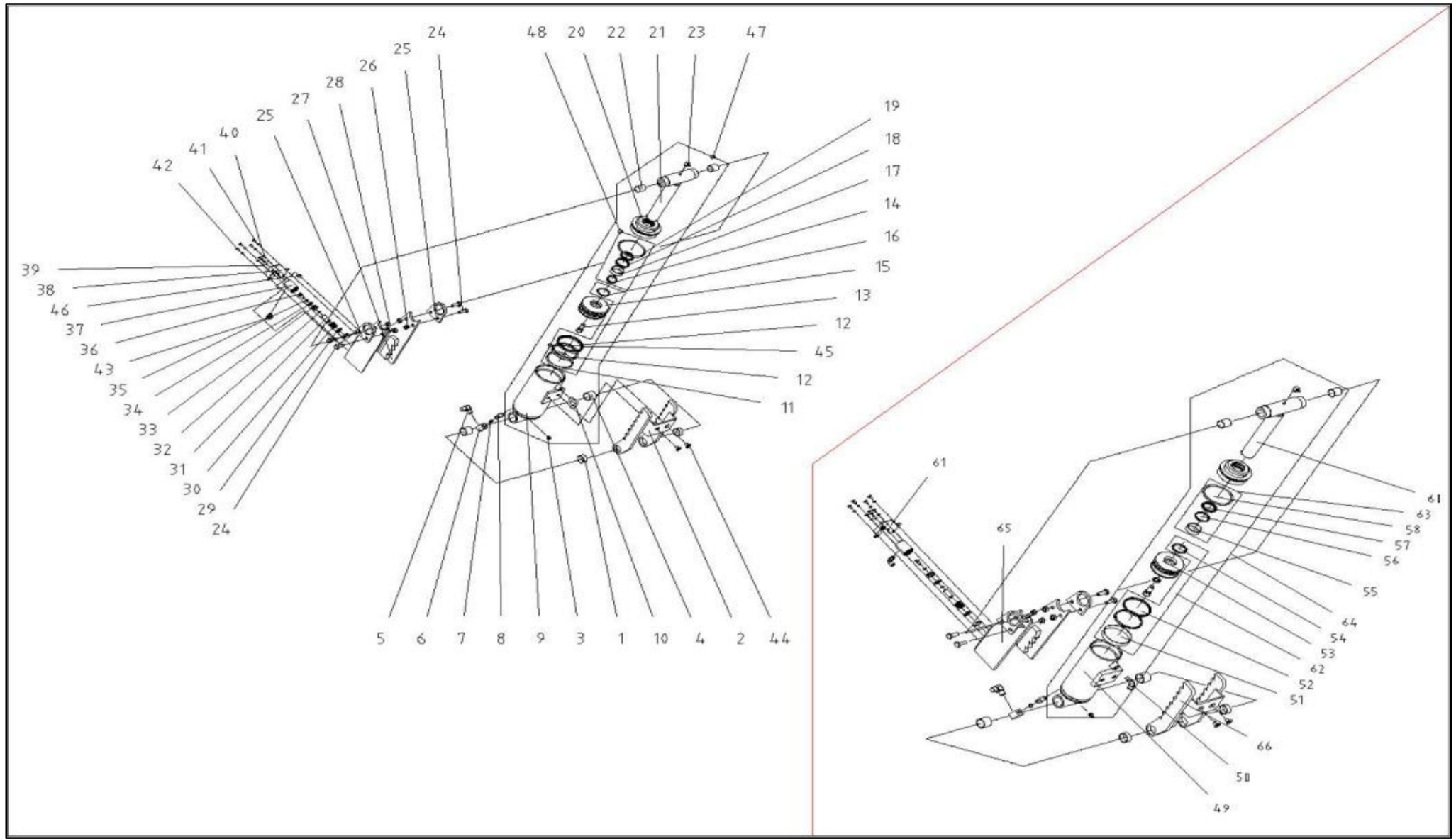
번호	품명(한글)	품명(영문)	수량	품번	비고및변경사유
NO.	PART NAME (사이드슬립)	PART NAME	Q'TY	ITEM NO.	NOTE
34	에어실린더피스톤	AIR CYLINDER PISTON	2	52F00378	
35	에어실린더로드봉	AIR CYLINDER ROD BAR	2	52F00380	
36	에어실린더헤드카바	AIR CYLINDER HEAD COVER	2	52F00383	
37	O-링(공압용)	O-RING	2	ORP10	
38	록커너트(베어링너트)	LOCK NUT	4	52F00384	
39	육각너트	HEX NUT	2	HNM12	
40	육각너트(캡)	CAP NUT	2	HNM12C	
41	록커에어실린더조립품	LOCKER AIR CYLINDER ASSY	2	52F00375	



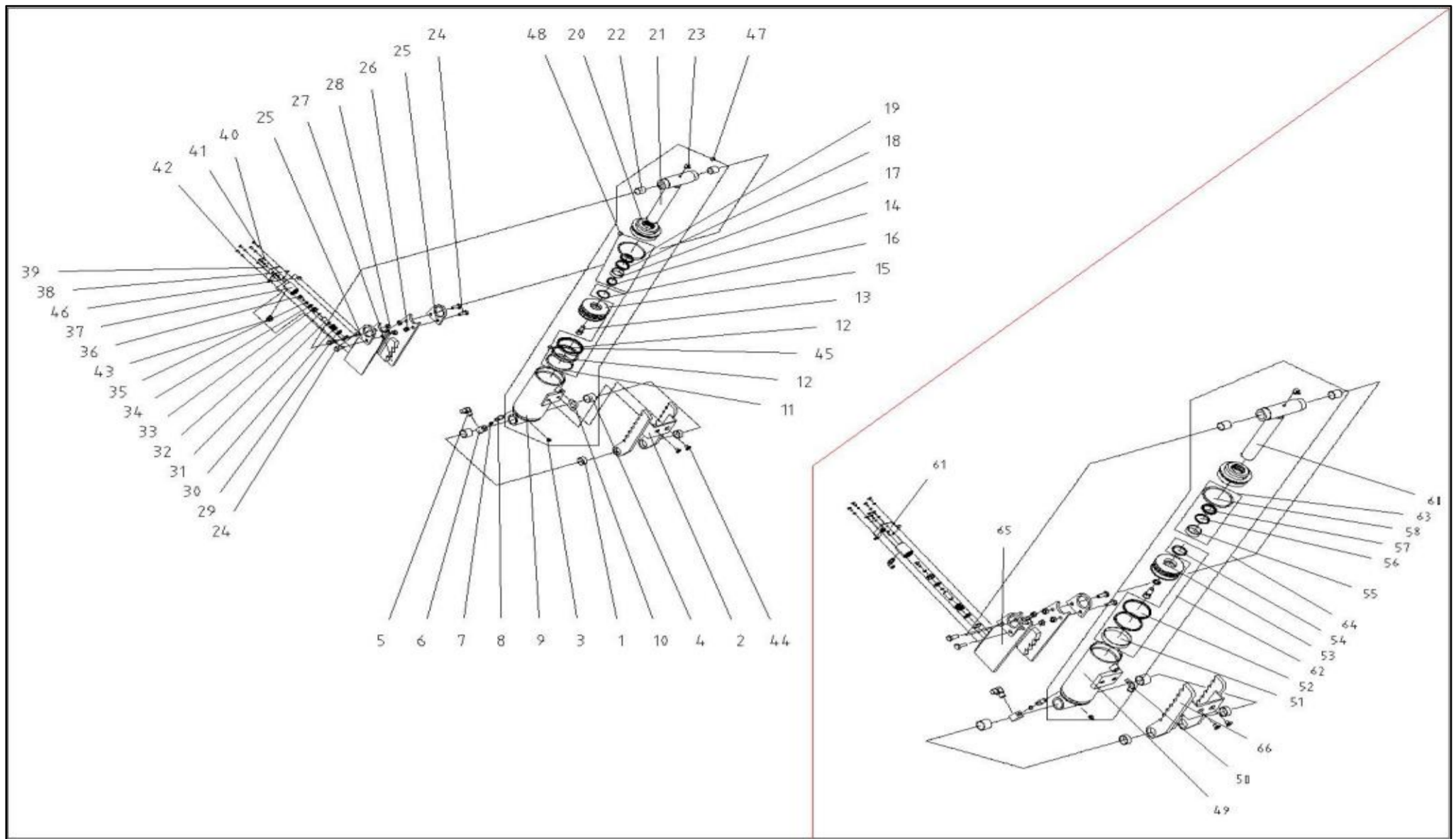
번호	품명 (한글)	품명 (영문)	수량	품번	비고및변경사유
NO.	PART NAME (휠프리젝 1,2번 링크)	PART NAME	Q'TY	ITEM NO.	NOTE
1	잭승강장제관품(R,구동)	Board-R	1	42F11000	
2	상부승강장고정핀	Upper pin	4	42F11332	
3	스냅링(백색)	Snap ring	8	SN-CS25W	
4	포토센서	Photo sensor	1	90000020	
5	포토센서받침대	Sensor bracket	1	52F07540	
6	육각볼트	Hex. bolt	2	HEXM0425	
7	육각너트	Hex. nut	2	HNM04	
8	무두렌치볼트	Wrench bolt	4	WBM1015	
9	스프링와샤	Spring washer	4	WSM10	
10	평와샤	Plate washer	4	WPM10	
11	잭익스텐션제관품	Extension slider	2	42F11500	
12	스냅링(백색)	Snap ring	4	SN-CS25W	
13	2번링크하부롤러핀가이드	MC guider	4	31X00013	
14	잭1번링크상부롤러	Upper roller	4	52F09055	
15	DU베어링(플랜지)	FDU bush	4	DU2525F	
16	링크중간핀	Center pin	2	42F12156	
17	스냅링(백색)	Snap ring	4	SN-CS25W	
18	잭1번링크제관품(R,구동)	Link 1-R	1	42F12000	
19	무두렌치볼트(백색)	Setting bolt	2	MWBM0815W	
20	DU베어링	DU bush	4	DU2530	
21	DU베어링	DU bush	4	DU2525	
22	하부베이스고정핀	Bottom pin	4	52F09040	
23	스냅링(백색)	Snap ring	4	SN-CS25W	
24	잭2번링크제관품(R,구동)	Link 2-R	1	42F12200	
25	스냅링(백색)	Snap ring	4	SN-CS20W	
26	잭2번링크하부롤러	Bottom roller	4	52F00655	
27	DU베어링(플랜지)	FDU bush	4	DU2020F	
28	DU베어링	DU bush	4	DU2520	
29	DU베어링(플랜지)	FDU bush	4	DU2520F	
30	무두렌치볼트(백색)	Setting bolt	4	MWBM0815W	
31	잭실린더상부핀	Cylinder pin-up	2	42F12382	
32	DU베어링	Du bush	4	DU2525	
33	둥근머리렌치볼트	Hex. bolt	8	WRBM0820	
34	스프링와샤	Spring washer	8	WSM08	
35	평와샤	Plate washer	8	WPM08	
36	잭베이스롤러가이드제관품	Roller guider	4	52F08400	



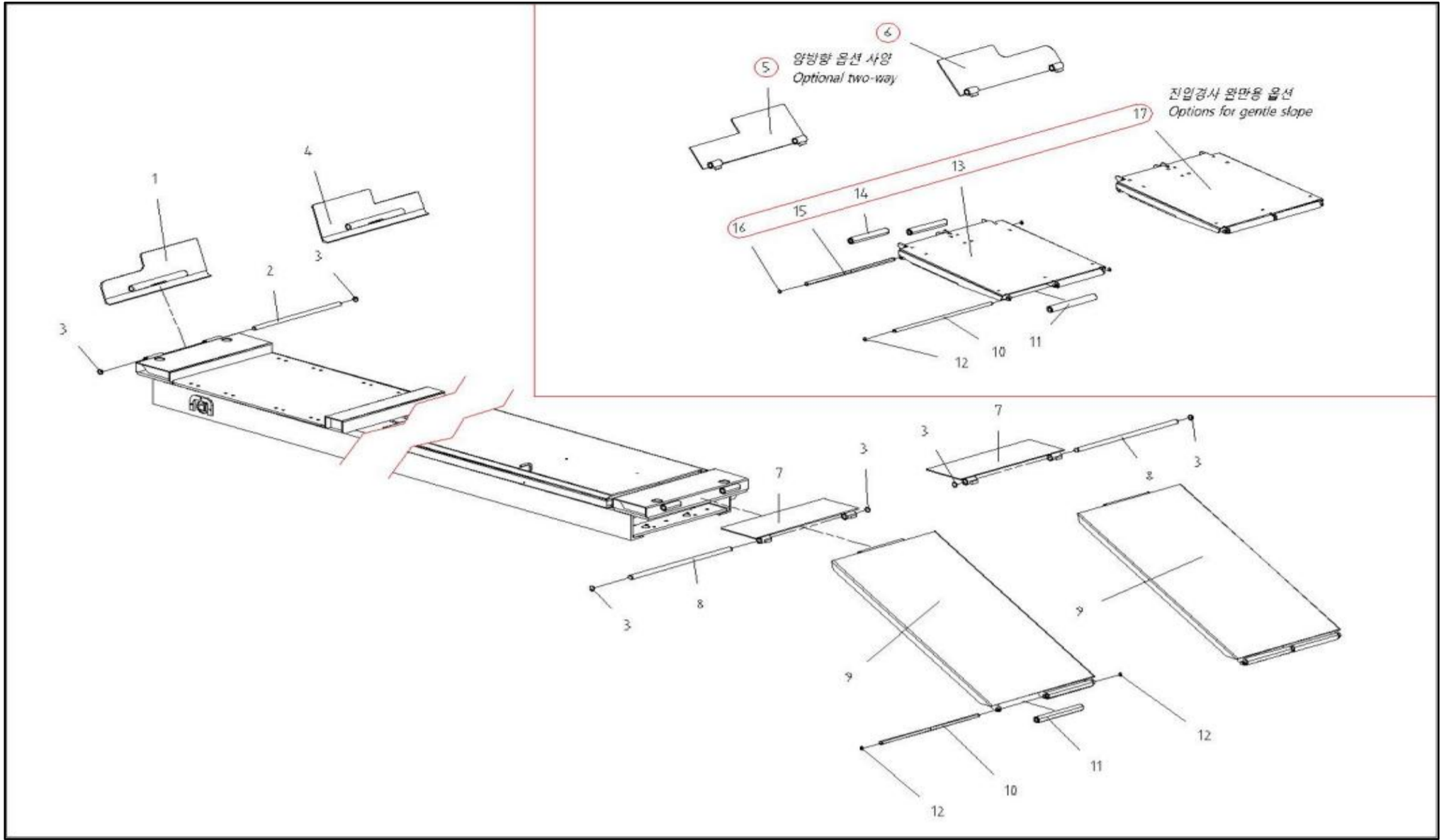
번호	품명 (한글)	품명 (영문)	수량	품번	비고및변경사유
NO.	PART NAME (휠프리잭 1,2번 링크)	PART NAME	Q'TY	ITEM NO.	NOTE
37	잭실린더하부핀(1)	CYL. pin1-bottom	2	42F11912	
38	잭베이스제관품(R,구동)	Jack base-R	1	42F11600	
39	평와샤	Plate washer	8	WPM10	
40	스프링와샤	Spring washer	8	WSM10	
41	육각볼트	Hex. bolt	8	HEXM1020	
42	무두렌치볼트	Setting bolt	4	MWBM0815	
43	육각볼트	Hex. bolt	6	HEXM1025	
44	무두렌치볼트	Setting bolt	4	MWBM0810	
45	잭실린더하부핀(2)	CYL. pin2-bottom	2	42F11914	
46	잭하부롤러베이스	Roller base	4	42F01598	
47	트러스머리탭핑볼트(TH3종)	Truss head tapping bolt	2	TRTBM0513	
48	잭승강장제관품(L,중동)	Jack main baord-L	1	42F11200	
49	포토센서E3JK-R4M2(OMRON)-미러	P/T sensor mirror	1	90000021	
50	둥근머리십자볼트	Round head bolt	2	RHCBM0410	
51	잭1번링크제관품(L,중동)	Link 1-L	1	42F12100	
52	잭2번링크제관품(L,중동)	Link 2-L	1	42F12300	
53	잭베이스제관품(L,중동)	Jack base-L	1	42F11800	



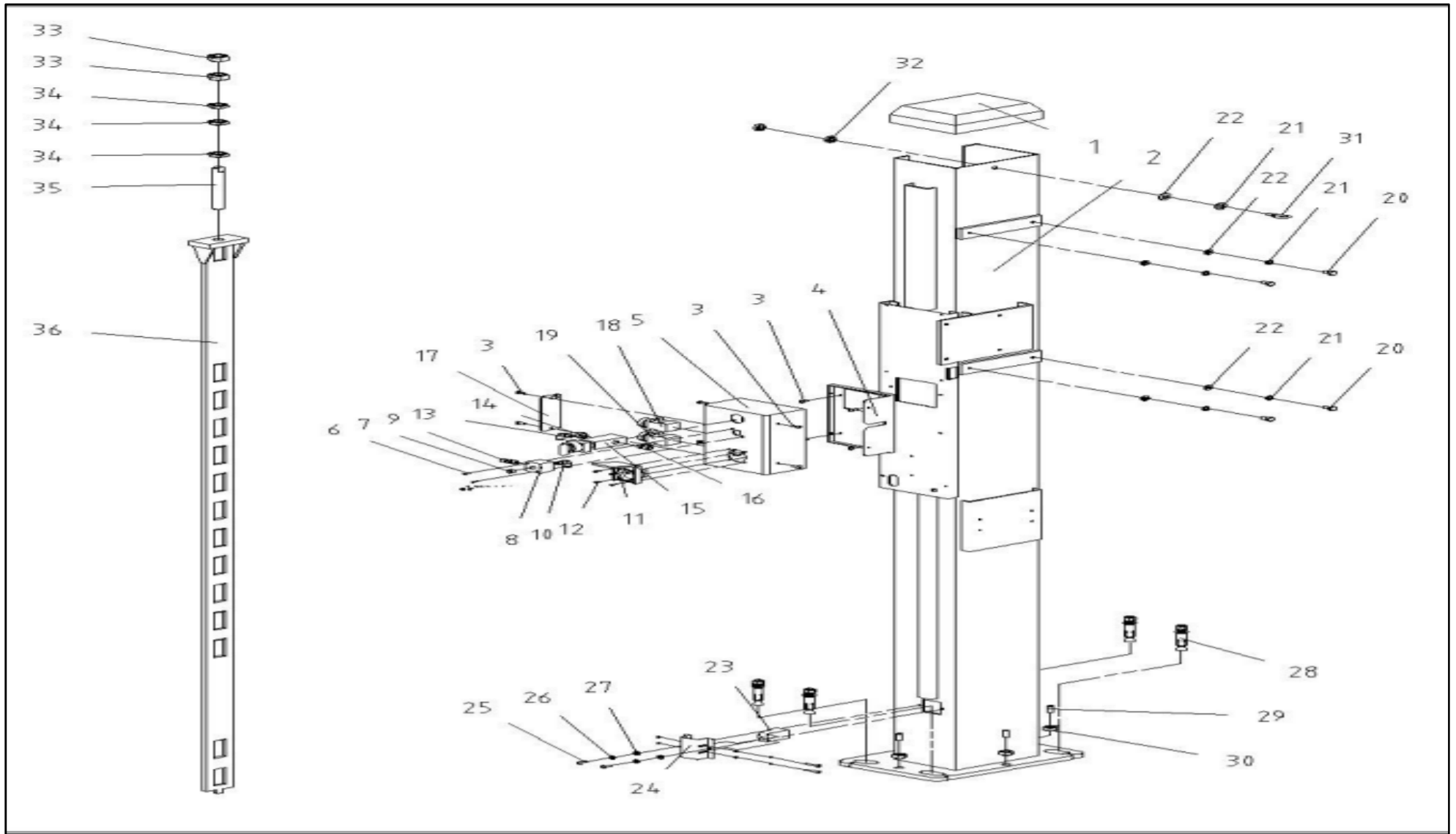
번호	품명 (한글)	품명 (영문)	수량	품번	비고및변경사유
NO.	PART NAME (잭록커 실린더)	PART NAME	Q' TY	ITEM NO.	NOTE
1	DU베어링	DU bush	4	DU3015	
2	잭록커하판제관품(마스터)	Locker bottom(Master)	1	42F12600	
3	구리스니플	Grease nipple-st.	2	GN-1/8S	
4	DU베어링	DU bush	4	DU3030	
5	철니플(엘보)	Oil nipple-L	2	HMCM-1/4-05UE	
6	잭실린더아답터	Adapter jack cylinder	2	52F00432	
7	오리피스(잭용)	Orifice	2	52F09750	
8	철니플(일자)	Steel nipple	2	HMCM-1/4-1/4S	
9	마스터호닝파이프제관품	Master Honing pipe	1	42F12510	
10	철니플(엘보)	Oil nipple-L	2	HMCM-1/4-05UE	
11	웨어링	Wear ring	1	WEAR1009510	
12	U-팩킹(UHP100)	Piston seal	2	UHP1008509	
13	렌치볼트	Wrench bolt	2	WBM1840	
14	더스트시일	Dust wiper	1	DHS435105	
15	마스터피스톤	Master Piston	1	52F00610	
16	O-링(유압용)	O-ring	1	ORP44	
17	웨어링	Wear ring	1	WEAR434815	
18	U-팩킹(UHS43)	Rod seal	2	UHS435306	
19	O-링(유압용)	O-ring	1	ORP95	
20	마스터헤드카바	Master Head cover	1	52F00660	
21	마스터실린더로드봉제관품	Master cylinder Rod bar	1	42F12570	
22	DU베어링	DU bush	4	DU3030	
23	구리스니플	Grease nipple	2	GN-1/8-45	
24	육각볼트(H)	Hex. bolt	8	HEXHM1030	
25	잭상부록커조립판-52F와동일화-120906	Upper locker bracket	4	42F12690	
26	육각너트(나이론)	Hex. nut	8	HNUM10	
27	마스터잭록커제관품	Master Locker	1	42F12660	
28	스냅링(구멍용)	Snap ring	2	SN-CR25	
29	에어실린더헤드카바	Air cyl. Head cover	2	42F20360	
30	록커해제에어실린더스프링(도금)	Spring	2	30N93150	
31	록커해제실린더로드봉	Rod bar	2	42F20340	
32	O-RING(공압용)	O-ring	2	ORP06	
33	에어록커실린더피스톤	Lock air cylinder Piston	2	42F20330	
34	O-링	O-ring	2	ORP16	
35	스프링와샤	Spring washer	2	WSM06	
36	렌치볼트	Wrench bolt	2	WBM0630	
37	록커해제에어실린더	Lock air cylinder	2	42F20320	



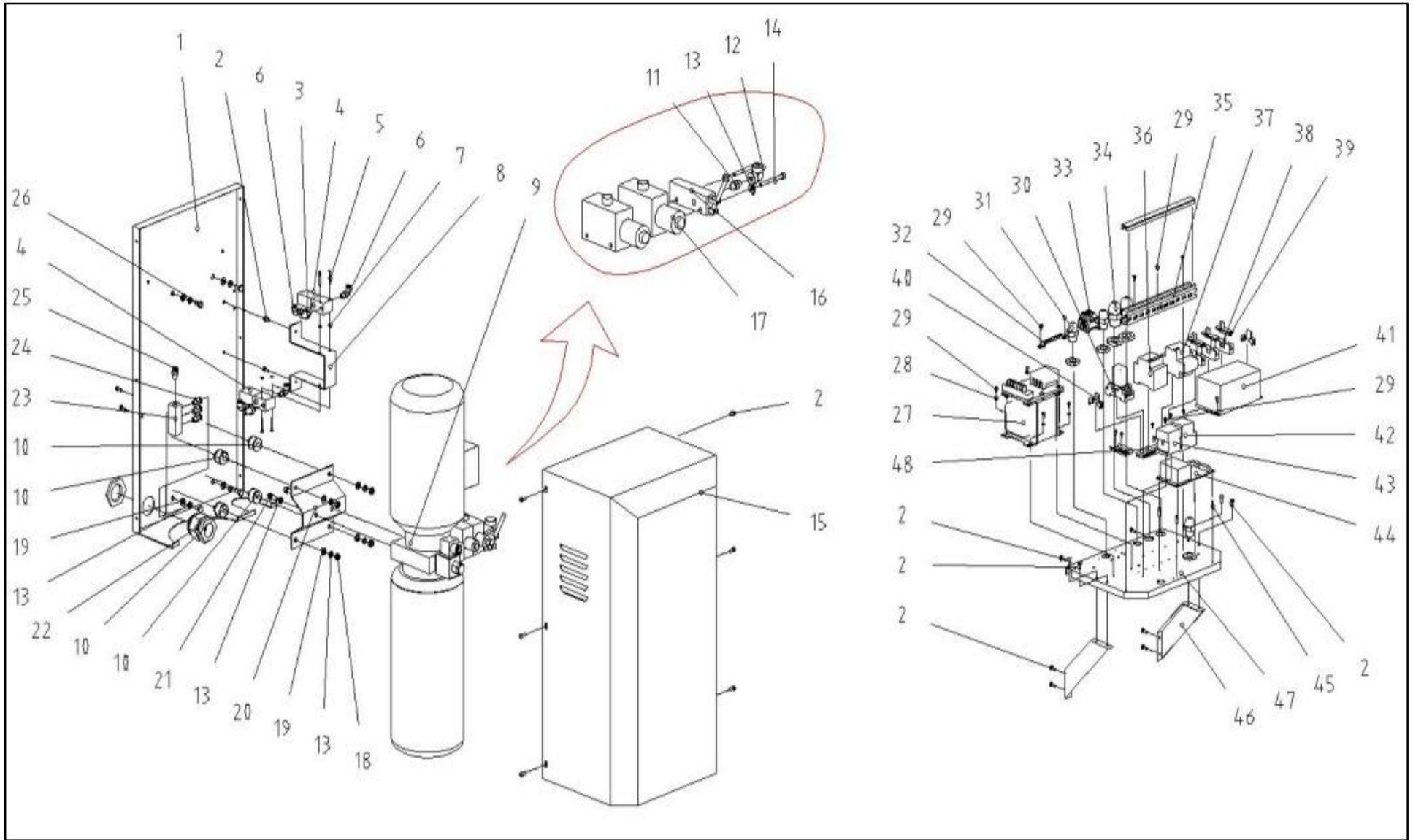
번호	품명(한글)	품명(영문)	수량	품번	비고및변경사유
NO.	PART NAME (잭록커 실린더)	PART NAME	Q'TY	ITEM NO.	NOTE
38	잭에어실린더고정대(1)	Air cyl. bracket	1	42F20216	
39	스프링와샤	Spring washer	8	WSM04	
40	둥근머리십자볼트	Round head bolt	8	RHCBM0410	
41	스프링와샤	Spring washer	8	WSM06	
42	둥근머리십자볼트	Round head bolt	8	RHCBM0610	
43	원터치공압니플(엘보)	One touch nipple-L	2	EC0564E	
44	접시머리렌치볼트	Countsink bolt	4	WBDM1015	
45	마스터피스톤팩킹류(42F,52F)	Master Piston packing kit	1	42F95300	
46	록커해제에어실린더(2)조립품	Lock air cylinder ass'y	2	42F20300	
47	잭마스터실린더조립품	Master cylinder ass'y(M)	1	42F12500	
48	마스터헤드카바팩킹류(42F,52F)	Head cover packing kit(M)	1	42F95400	
49	슬레이브호닝파이프제관품	Slaver cylinder	1	42F12810	
50	원터치공압니플(엘보)	One touch nipple-L	1	EC64PT1/4EL	
51	웨어링	Wear ring	1	WEAR908515	



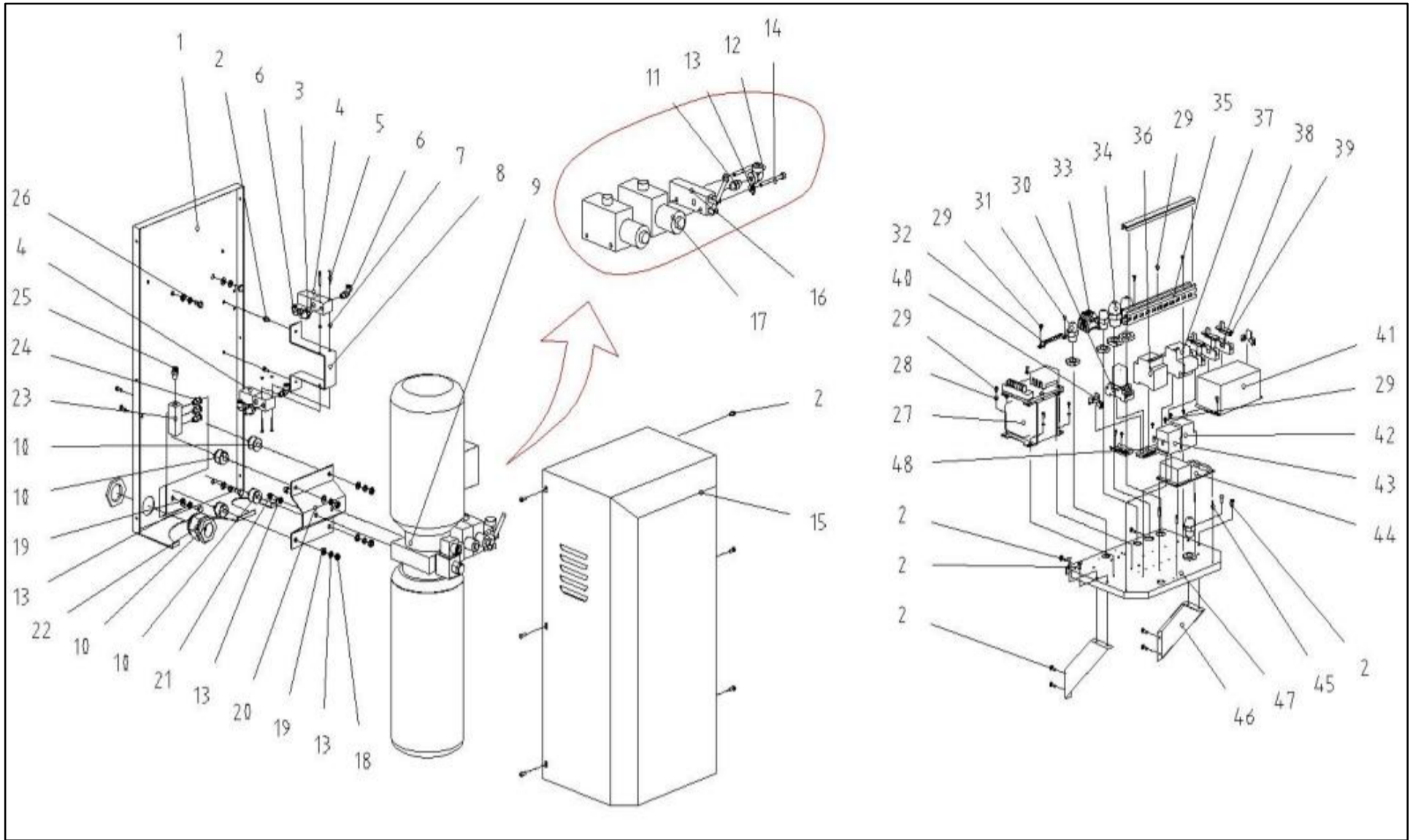
번호	품명 (한글)	품명(영문)	수량	품번	비고및변경사유
NO.	PART NAME (진입판)	PART NAME	Q'TY	ITEM NO.	NOTE
1	전면스토퍼제관품-R	FRONT STOPPER-R	1	42F07500	
2	전면스토퍼핀	FRONT STOPPER PIN	2	42F07522	
3	스냅링(축용)	CIRCLIP	8	SN-CS20	
4	전면스토퍼제관품-L	FRONT STOPPER-L	1	42F07600	
5	타이어스토퍼제관품-L	TIRE STOPPER-L	1	42F81000	양방향 옵션 사양(Optional two-way)
6	타이어스토퍼제관품-R	TIRE STOPPER-R	1	42F81000	양방향 옵션 사양(Optional two-way)
7	연결진입판	CONNECT RAMP	2	42F82000	
8	진입판경첩핀	RAMP PIN	2	42F09010	
9	진입판	RAMP	2	42F09000	
10	부착형진입판롤러핀	RAMP ROLLER PIN	2	42F09014	
11	부착형진입판롤러	RAMP ROLLER	4	42F09012	
12	스냅링(축용)	CIRCLIP	4	SN-CS15	
13	첨부형추가연결진입판	ATTACHMENT TYPE RAMP	2	42F09450	진입경사 완만용 옵션(Options for gentle slope)
14	첨부형진입판롤러	ATTACHMENT TYPE RAMP ROLLER	4	42F09455	진입경사 완만용 옵션(Options for gentle slope)
15	첨부형진입판핀	ATTACHMENT TYPE RAMP PIN	2	42F09456	진입경사 완만용 옵션(Options for gentle slope)
16	스냅링(축용)	CIRCLIP	4	SN-CS15	진입경사 완만용 옵션(Options for gentle slope)
17	첨부형추가연결진입판	ATTACHMENT TYPE RAMP	2	42F09400	진입경사 완만용 옵션(Options for gentle slope)



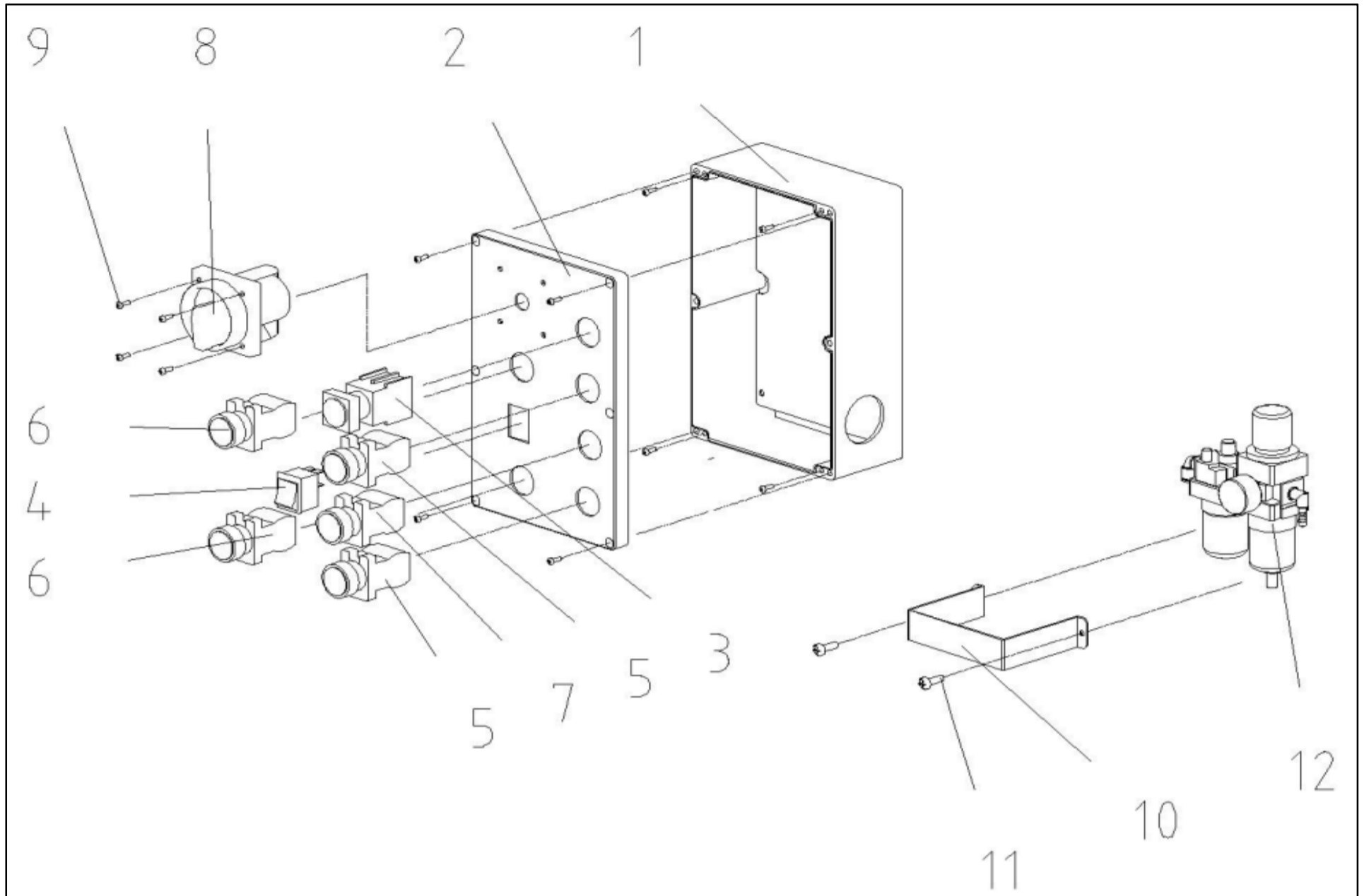
번호	품명(한글)	품명(영문)	수량	품번	비고및변경사유
NO.	PART NAME (구동기동)	PART NAME	Q'TY	ITEM NO.	NOTE
1	기동덮개(흑색)	POST COVER	1	42F70210	
2	구동기동제관품(센서부착)	MAIN POST	1	42F02000	
3	트러스머리탭핑볼트(TH3중)	TRUSS HEAD TAPPING BOLT	8	TRTBM0513	
4	밸브하우징베이스	VALVE HOUSING BASE	1	42F06086	
5	메케니컬밸브하우징제관품	MECHANICAL VALVE HOUSING	1	42F06040	
6	트러스머리탭핑볼트	TRUSS HEAD SCREW	2	TRTBM0415	
7	무두렌치볼트	SET BOLT	1	MWBPT1/4	
8	원터치공압니플	ONE TOUCH NIPPLE-L	1	EC64PT1/4EL	
9	원터치공압니플	ONE TOUCH NIPPLE-ST	1	EC64PT1/4	
10	에어블럭	AIR BLOCK	1	26E79120	
11	전기소켓	ELECTRICAL SOCKET	1	ES903-36	
12	둥근머리십자볼트	ROUND HEAD BOLT	4	RHCBM0320	
13	원터치공압니플(엘보)	ONE TOUCH NIPPLE-L	1	EC864E	
14	사이렌서	SILENCER	1	SILENC-PT1/8*15H	
15	메케니컬밸브	MECHANICAL VALVE	1	52F10210	
16	원터치공압니플	ONE TOUCH NIPPLE-ST	1	EC86PT1/8	
17	비상버튼보호대	EMERGENCY BUTTON COVER	1	42F06084	
18	비상푸쉬버튼스위치 A접점방식	EMERGENCY BUTTON-A	1	31S80070	
19	비상푸쉬버튼스위치 B접점방식(흑색)	EMERGENCY BUTTON-B	1	KP5BRRFBK10S	
20	육각볼트	HEX BOLT	4	HEXM0810	
21	스프링와샤	SPRING WASHER	5	WSM08	
22	평와샤	PLAIN WASHER	5	WPM08	
23	2차하강용근접스위치	Approach sensor	1	42F03034	
24	2차하강센서대	SENSOR BRACKET	1	42F03032	
25	둥근머리십자볼트	ROUND HEAD BOLT	2	RHCBM0610	
26	스프링와샤	SPRING WASHER	2	WSM06	
27	평와샤	PLAIN WASHER	2	WPM06	
28	웨지앙카볼트	ANCHOR BOLT	4	ANCW-16-125	
29	무두렌치볼트	SET BOLT	3	MWBM1640	
30	너트(3중)	HEX NUT	3	HN3M16	
31	아이볼트	EVE BOLT	1	IBM08	
32	육각너트	HEX NUT	2	HNM08	
33	육각너트(하이텐션)	HEX NUT(H)	2	HNHM20	
34	육각너트(3중)	HEX NUT(3)	3	HN3M20	
35	록커레일고정볼트	RAIL BOLT	1	33J70010	
36	안전록커레일	LOCK RAIL	1	33J62110	



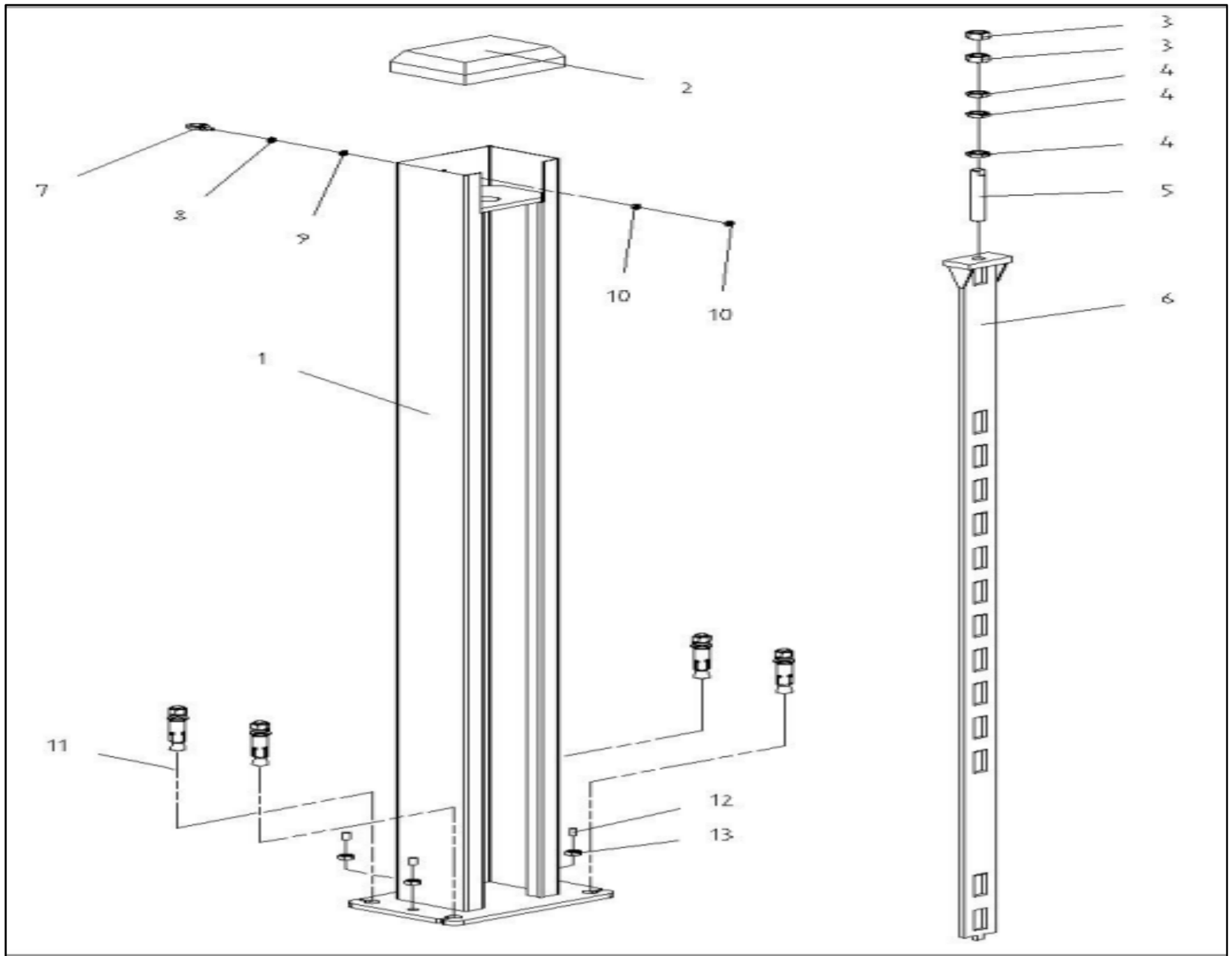
번호	품명 (한글)	품명 (영문)	수량	품번	비고및변경사유
NO.	PART NAME (콘트롤패널)	PART NAME	Q'TY	ITEM NO.	NOTE
1	판넬베이스철판	PANEL STEEL BASE	1	42F0602_	
2	트러스머리탭핑볼트	Truss head tapping bolt	22	TRTBM0513	
3	사이렌서	Silencer	2	SILENSER-PT1/4	
4	에어 솔밸브	Air solenoid valve	2	90000030	
5	둥근머리 볼트	Round head bolt	4	RHCBM0320	
6	원터치엘보우	One touch nipple-L	4	EA64PT1/4	
7	육각너트	Hex nut	4	HNM0320	
8	에어 솔 브라켓	Air solenoid bracket	1	42F79400	
9	파워팩조립품	Power pack assy	1	42F99_00	
10	방진 고무	Vibration rubber	4	26M70020	
11	연결니플	Connecting nipple	1	90000025	
12	단조엘보우	Forged elbow	1	52F10230	
13	스프링 와샤	Spring washer	12	WSM08	
14	렌치볼트(H)	Wrench bolt	2	WBHM08140	
15	콘트롤패널카바	Control panel cover	1	42F06010	
16	비상수동펌프	Emergency pump	1	K250182000	
17	모듈밸브블럭	Side valve block	2	52F80020	
18	육각너트	Hex. nut	4	HNM08	
19	평와샤	Plan washer	8	WPM08	
20	파워팩 브라켓	Power pack Bracket	1	33J80030	
21	렌치볼트(백색)	Wrench bolt	2	WBM1025W	
22	케이블록커	Cable locker	1	NEC-01-36A	
23	에어분배블럭	Air block	1	52F10170	
24	원터치공압니플	Air nipple	3	EC64PT1/8	
25	원터치공압니플	Air nipple	1	EC86PT1/4	
26	육각볼트	Hex. bolt	4	HEXM0810	
27	트랜스포머 400/230*0/21	Transformer	1	TR4002110050	
28	스프링와샤	Spring washer	4	WSM04	
29	둥근머리십자볼트	Round head bolt	15	RHCBM0410	
30	RELAY+SOCKET	Relay socket	1	42F90140	
31	케이블록커	Cable locker 1	3	NEC-01-15A	
32	어스플레이트	Earth plate	1	42F80090	
33	터미널블럭	Terminal	1	52F00730	
34	케이블록커	Cable locker	2	NEC-01-20A	
35	CABLE DUCT BODY/COVER 가공품	Cable duct	1	42F06620	
36	CIRCUIT BREAKER	Circuit breaker	1	52F00705	
37	ELB(누전차단기)	ELB	1	90000120	
38	휴즈홀더(HY-FIS);42F	Glass fuse up	3	90000015	
39	휴즈	Transformer fuse	3	F-250V1A	
40	스톱퍼(레일용;전기부품고정용)	Rail stopper	4	30H94130	



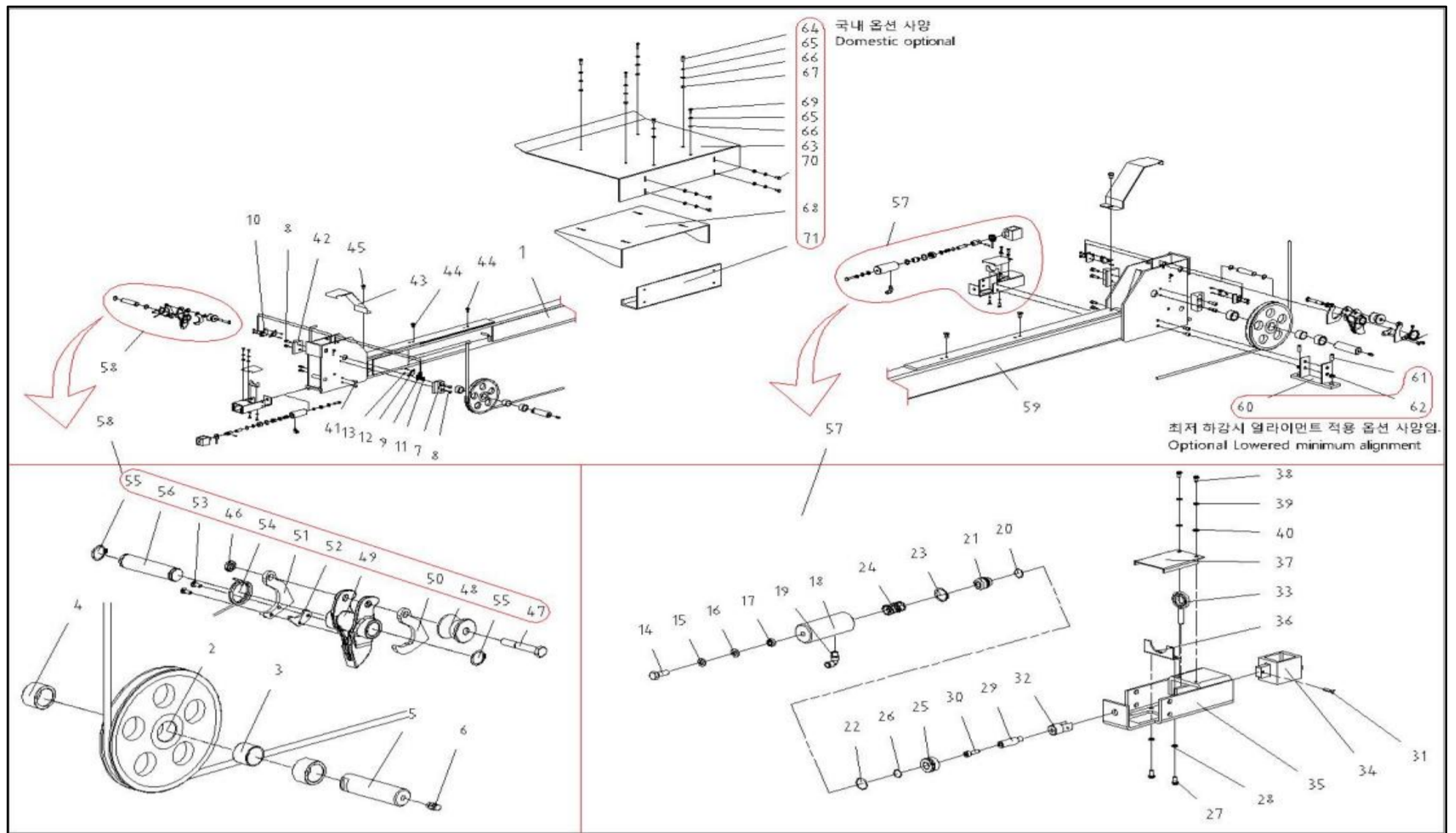
번호	품명(한글)	품명(영문)	수량	품번	비고및변경사유
NO.	PART NAME (콘트롤패널)	PART NAME	Q'TY	ITEM NO.	NOTE
41	PCB카바	PCB cover	1	42F06074	
42	마그네트 S/W(TELEMACHANICA)	Magnet switch	1	MC-12B	
43	OCR(THERMO-RELAY)	Over current relay	1	OCRMT-32	
44	PCB(42F전용)	PCB	1	42F06580	
45	스페이스너트	Space nut	4	SNM04	
46	부품고정판고정대	Parts plate support	2	42F06050	
47	전기부품고정판	Elec. parts plate	1	42F06030	
48	C-канал	Elec. parts rail 2	2	C115SHC	



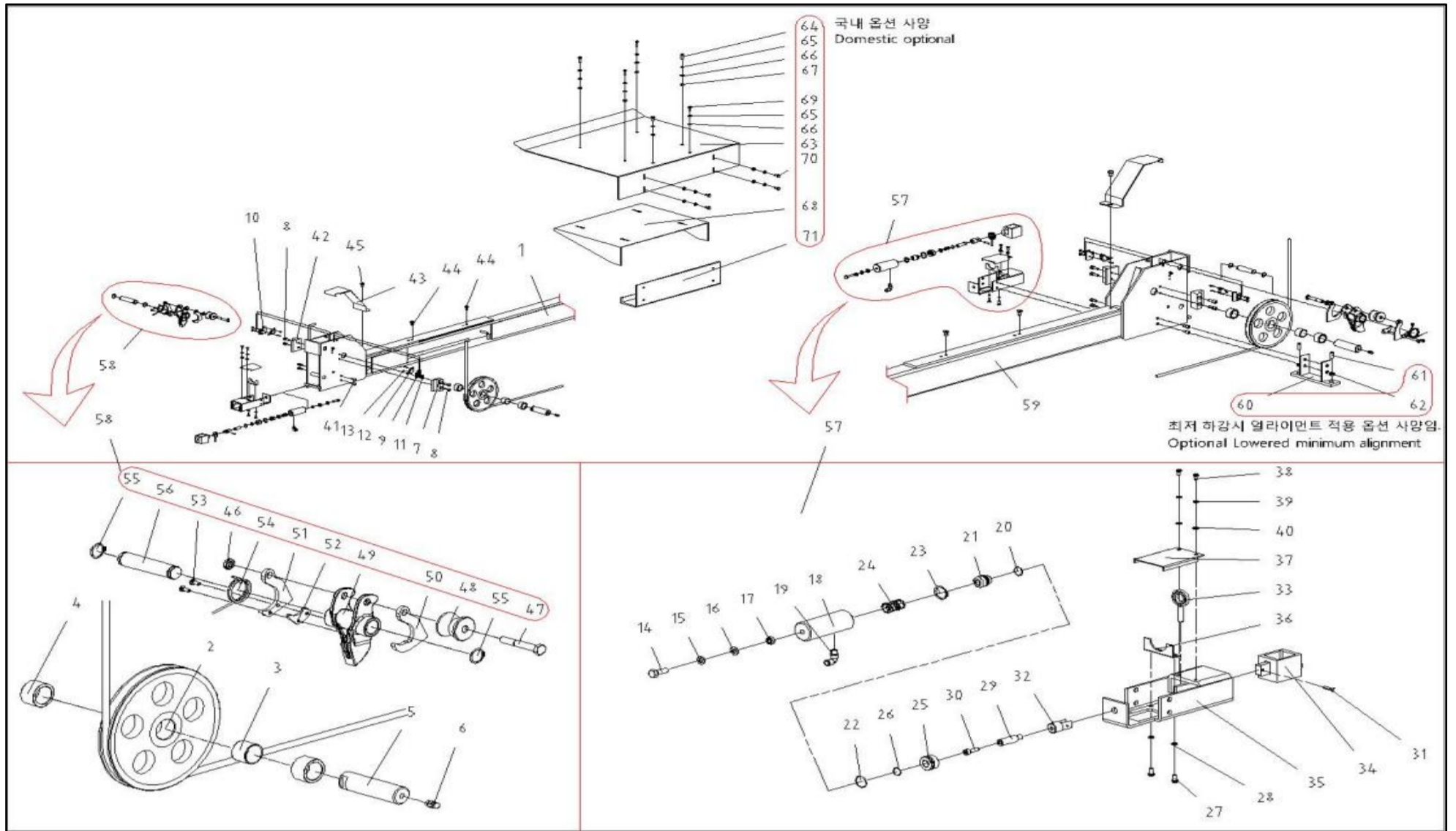
번호	품명(한글)	품명(영문)	수량	품번	비고및변경사유
NO.	PART NAME (콘트롤패널)	PART NAME	Q'TY	ITEM NO.	NOTE
1	콘트롤패널하판	Panel base	1	42F06720	
2	콘트롤패널상판	Panel cover	1	42F06710	
3	부저	Buzzer	1	31S80060	
4	시소스위치	Seesaw switch	1	DJR602-4215(DPST	
5	누름버튼스위치 백색	Jack ascending button	2	KP5BRRFW10S	
6	누름버튼스위치 흑색	Jack descending button	2	KP5BRRFBK10S	
7	누름버튼스위치 녹색	Jack lock button	1	KP5BRRFG10S	
8	캠스위치	Cam switch	1	90000150	
9	둥근머리십자볼트	Round head bolt	4	RHCBM0412	
10	레귤레타보호카바	Regulator protector	1	31S80094	
11	트러스머리탭핑볼트(TH3종)	Truss head tapping bolt	2	TRTBM0513	
12	에어유니트	AIR UNIT	1	90000070	TAW3000+TAL3000 복합형사용중



번호	품명 (한글)	품명 (영문)	수량	품번	비고및변경사유
NO.	PART NAME (중동기동)	PART NAME	Q'TY	ITEM NO.	NOTE
1	중동기둥	POST	3	42F02500	
2	기둥덮개	POST COVER	3	33J70210	
3	육각너트(하이 텐션)	HEX NUT(H)	6	HNHM20	
4	육각너트(3종)	HEX NUT(3)	9	HN3M20	
5	록커레일고정볼트	RAIL BOLT	3	33J70010	
6	안전록커레일	LOCK RAIL	3	33J62110	
7	아이볼트	EVE BOLT	1	IBM08	
8	스프링와샤	SPRING WASHER	1	WSM08	
9	평와샤	PLAIN WASHER	1	WPM08	
10	육각너트	HEX NUT	2	HNM08	
11	웨지앙카볼트	ANCHOR BOLT	12	ANCW-16-125	
12	무두렌치볼트	SET BOLT	9	MWBM1640	
13	너트(3종)	HEX NUT	9	HN3M16	



번호	품명 (한글)	품명 (영문)	수량	품번	비고및변경사유
NO.	PART NAME (승강장받침대)	PART NAME	Q'TY	ITEM NO.	NOTE
1	구동승강장받침대제관품	Front board support	1	42F040_0	
2	와이어풀리(단열)	Wire pulley(single)	3	33J44100	
3	DU베어링	Dry bearing (DU)	4	DU3025	
4	승강장와이어시브카라	Assembly ring	8	33J40040	
5	받침대와이어풀리축	Wire pulley shaft	4	33J40050	
6	구리스니플	Grease nipple-ST	4	GN-1/8S	
7	가이드	Guide-1	4	33J40070	
8	렌치볼트	Wrench bolt	16	WBM0825	
9	편심롤러안전센서받침대(L)	Wire sensor bracket (L)	4	42F01334	
10	편심롤러안전센서받침대(R)	Wire sensor bracket (R)	4	42F01335	
11	트러스머리탭핑볼트(TH3종)	Truss head tapping bolt	8	TRTBM0513	
12	마이크로스위치(V시리즈)	Wire sensor	4	V15F-07C	
13	둥근머리십자볼트	Round head bolt	8	RHCBM0315	
14	렌치볼트	Wrench bolt	4	WBM0825	
15	스프링와샤	Spring washer	4	WSM08	
16	평와샤	Plain washer	4	WPM08	
17	육각너트	Hex nut	4	HNM08	
18	록커해제에어실린더	Locker air cylinder	4	42F04752	
19	원터치공압니플(엘보)	One touch air nipple-L	4	EC0564E	
20	O-링	o-ring	4	ORP16	
21	록커해제에어실린더피스톤	Air piston	4	42F04754	
22	O-링(공압용)	O-ring	4	ORP21	
23	스냅링(구멍용)	Snap ring-CR	4	SN-CR25	
24	록커실린더리턴스프링	Return Spring	4	42F04744	
25	록커해제에어실린더헤드카바	Head cover	4	42F04756	
26	오링(공압용)	O-ring	4	ORP12	
27	십자머리트러스나사	Truss head screw	8	TRTBM0510	
28	스프링와샤	Spring washer	8	WSM05	
29	록커해제실린더로드봉	Cylinder bar	4	42F04758	
30	렌치볼트	Wrench bolt	4	WBM0620	
31	E-링 리벳	Clevis pin	4	ERV0433	
32	록커해제로드봉헤드	Connecting head	4	42F04760	
33	수동해제손잡이제관품	Manual handle	4	42F04720	
34	안전록커(주조품)	Locker body	4	33J40090	
35	록커하부하우징	Locker housing	4	42F04705	
36	록커실린더받침대	Locker air cylinder guider	4	42F04742	
37	솔레노이드덮개판(도금)	Solenoid cover	4	33J46110	
38	둥근머리십자볼트	Round head bolt	8	RHCBM0505	



번호	품명(한글)	품명(영문)	수량	품번	비고및변경사유
NO.	PART NAME (승강장받침대)	PART NAME	Q'TY	ITEM NO.	NOTE
39	스프링와샤	Spring washer	8	WSM05	
40	평와샤	Plain washer	8	WPM05	
41	렌치볼트	Wrench bolt	16	WBM0815	
42	가이드(흰색)	Guide-2	2	33J40060	
43	승강장받침대덮개	Platform base cover	4	42F04566	
44	접시머리렌치볼트	Countsink bolt	8	WBDM1020	
45	둥근머리렌치볼트	Round wrench bolt	4	WRBM1015	
46	나일론너트	Nut(Nylon)	4	HNUM10	
47	육각볼트	Hex bolt	4	HEXM1060	
48	안전보조로울러	Safety roller	4	42F04559	
49	록커주조품	Locker cast iron	4	33J70280	
50	센서터치대	Sensor touch bracket	4	42F04370	
51	센서터치대(스프링조립축)	Touch bracket(spring)	4	42F04371	
52	센서터치대키	Touch key	4	42F04372	
53	트러스머리십자볼트	Truss head bolt	8	TRTBM0512	
54	록커리턴스프링	Locker return spring	4	33J70270	
55	스냅링(백색)	Snap ring	8	SN-CS22W	
56	편심안전로울러축(도금)	Locking roller shaft	4	33J40080	
57	안전록커셋트(에어식)	Safety locker set(Air)	4	42F04700	
58	편심안전로울러조립품	Safety roller assy	4	42F046_0	
59	중동승강장받침대제관품	Rear board support	1	42F04300	
60	받침대수평조절대제관품	Main board leveler	4	42F04200	최저 하강시 얼라이먼트 적용(Optional Lowered minimum alignment)
61	무두렌치볼트	Set blolt	8	MWBM1640	
62	육각너트	Hex nut	8	HN3M16	
63	작업발판몸체제관품	Body of work stool	1	42F51100	국내 옵션 사양(Domestic optional)
64	둥근머리렌치볼트	Round head bolt	4	WRBM0825	국내 옵션 사양(Domestic optional)
65	스프링와샤	Spring washer	4	WSM08	국내 옵션 사양(Domestic optional)
66	평와샤	Plain washer	4	WPM08	국내 옵션 사양(Domestic optional)
67	너트	Hex nut	4	HNM08	국내 옵션 사양(Domestic optional)
68	작업발판몸체2	Body of work stool2	1	42F51210	국내 옵션 사양(Domestic optional)
69	육각볼트	Hex bolt	2	HEXHM0812	국내 옵션 사양(Domestic optional)
70	육각볼트	Hex bolt	2	HEXM0810	국내 옵션 사양(Domestic optional)
71	작업발판보조대	Work foothold Guide	1	42F51220	국내 옵션 사양(Domestic optional)