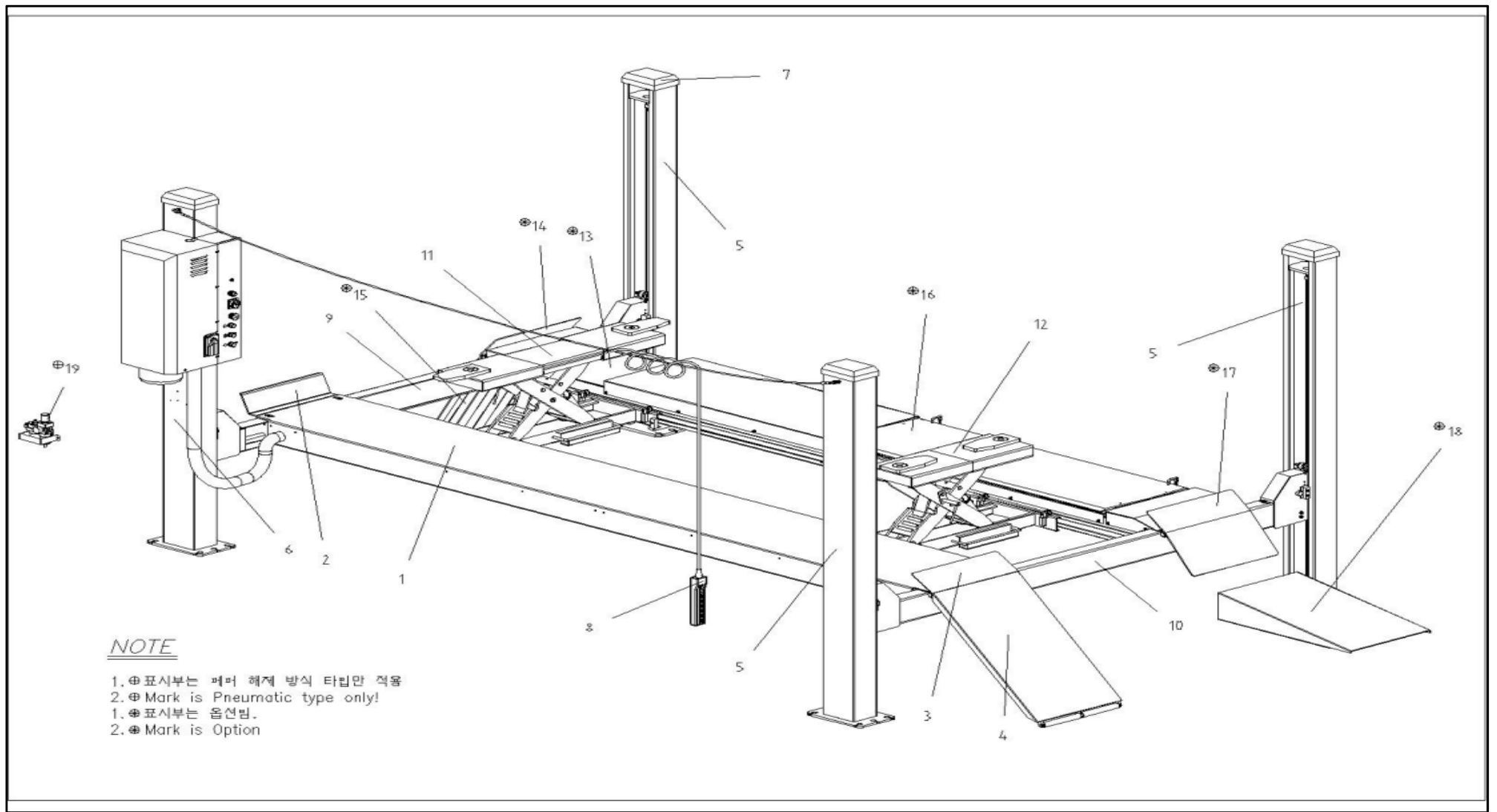
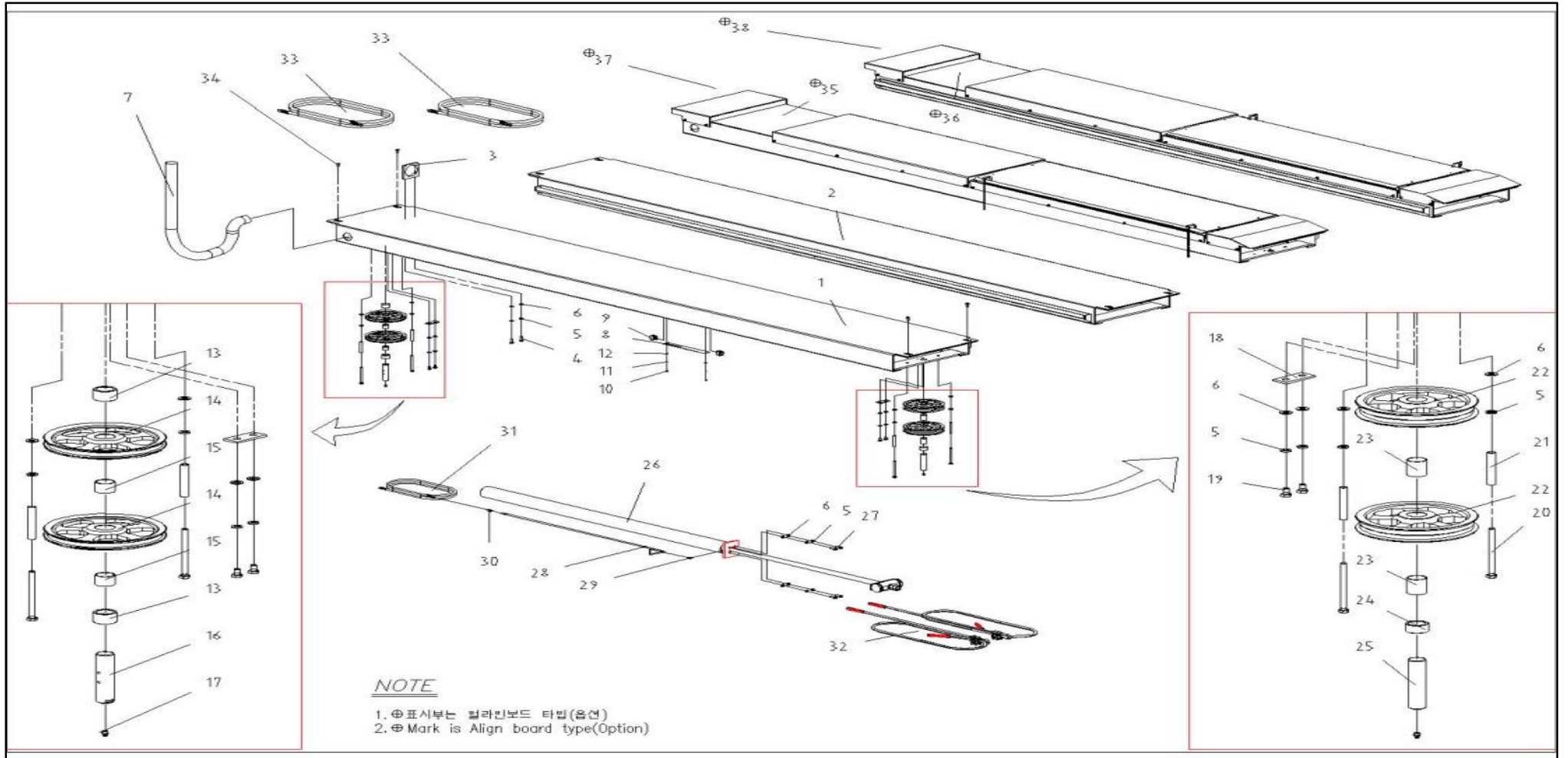


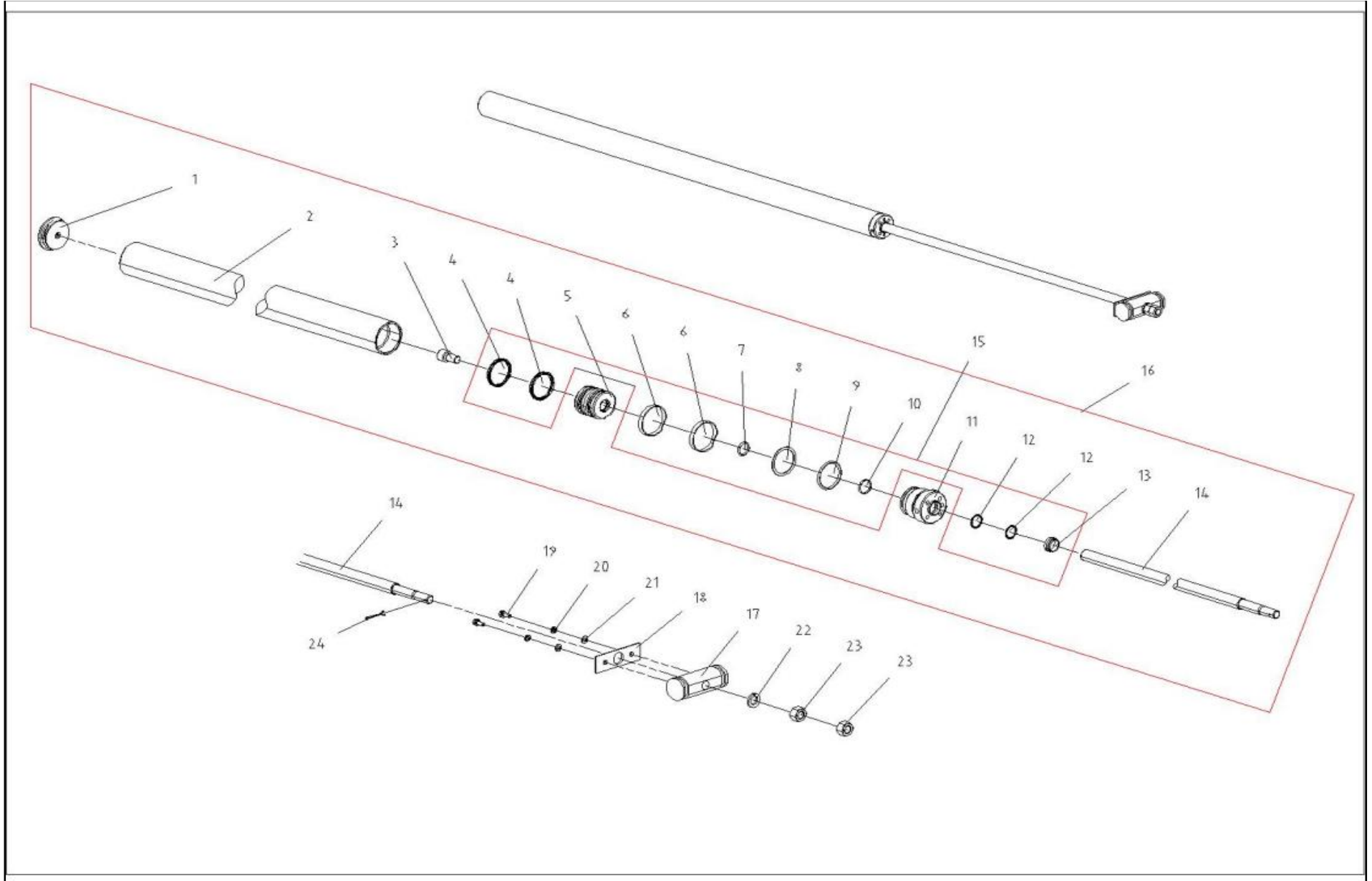
# 3300W PART-BOOK



번호	품명 (한글)	품명 (영문)	수량	품번	비고및변경사유
NO.	PART NAME (3300W 총조립품)	PART NAME	Q'TY	ITEM NO.	NOTE
1	구동승강장조립품	PLATFORM(L) ASSEMBLY	1	33W00000-00_	
2	앞타이어스토퍼메인판	FRONT TIRE MAIN STOPPER	2	33J61110	
3	연결진입판	CONNECT RAMP	2	33W80800	
4	부착형진입판	RAMP	2	33W61000	
5	중동기둥	POST	3	33W80200	
6	구동기둥조립품	MAIN POST ASSEMBLY	1	33J20000-0_	
7	기둥덮개	POST COVER	4	33J70210	
8	리모콘	REMOCON	1	33J90_00	
9	구동승강장받침대조립품	MAIN BOARD SUPPOPTER ASSEM	1	33W4000_	
10	중동승강장받침대조립품	BOARD SUPPOPTER ASSEMBLY-RE	1	33W5000_	
11	센터롤링잭	JACK ASSEMBLY-FRONT	1	J0600000	
12	센터롤링잭	JACK ASSEMBLY-REAR	1	J0600001	
13	중동승강장제관품(얼라인보드)	PLATFORM(R)-ALIGN BOARD(OP)	1	33J11500	
14	연결진입판(OPTION)	CONNECT RAMP(OP)	2	33W80800	
15	부착형진입판조립품(OPTION)	RAMP(OP)	2	33W61000	
16	얼라인보드킷트(OPTION)	ALIGN BOARD KIT(OP)	2	33J13000	
17	연결진입판(2)(OPTION)	CONNECT RAMP(2)(OP)	2	33J64205	
18	진입판(OPTION)	RAMP(OP)	2	33J60000	
19	에어유닛(OPTION)	AIR UNIT(OP)	1	90000070	



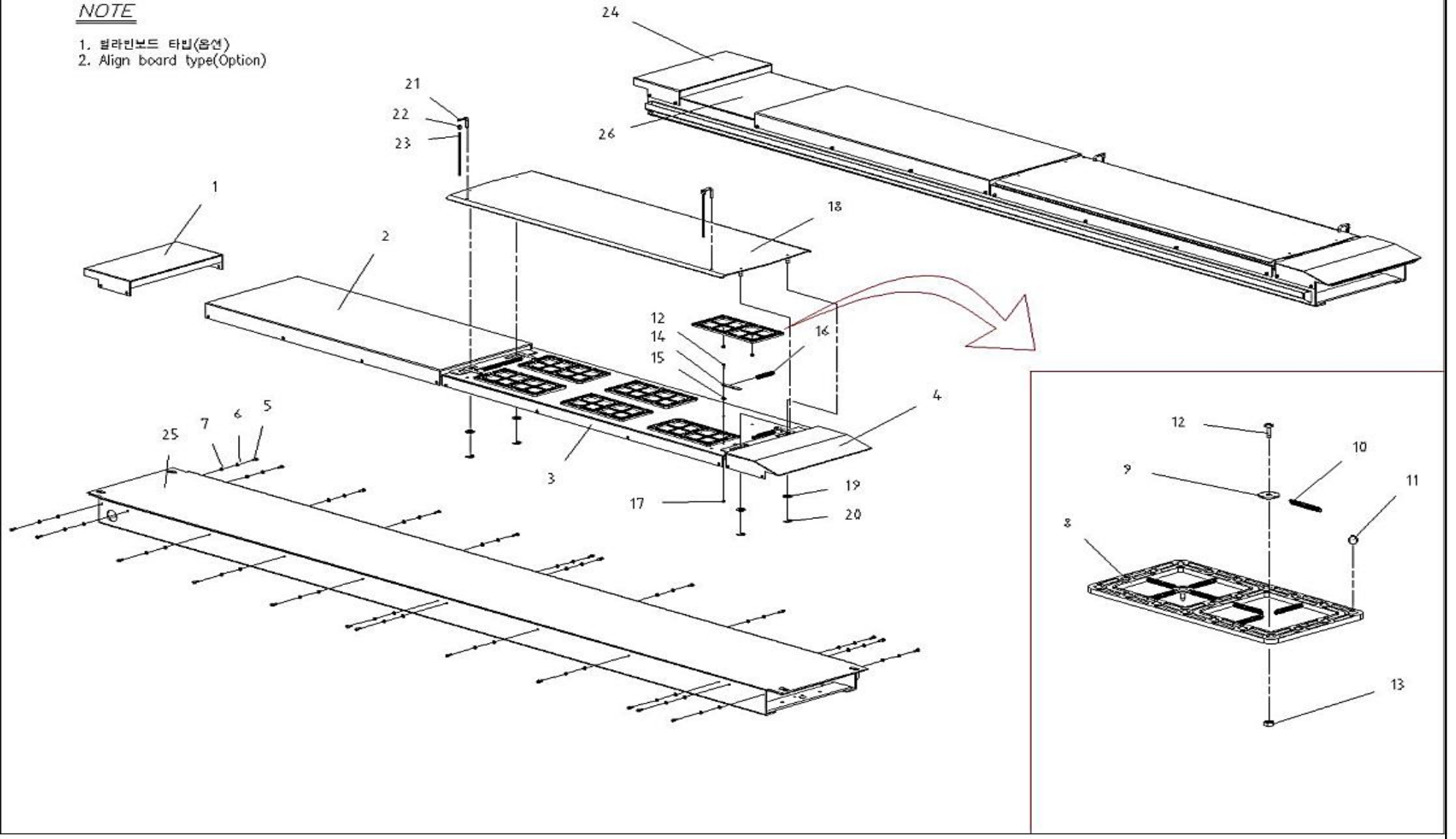
번호	품명 (한글)	품명 (영문)	수량	품번	비고및변경사유
NO.	PART NAME (승강장)	PART NAME	Q'TY	ITEM NO.	NOTE
1	구동승강장제관품	PLATFORM(L)	1	33W80300	
2	종동승강장제관품	PLATFORM(R)	1	33W80400	
3	실린더후면고정판	CYLINDER GUIDER	1	33J06110	
4	육각볼트	HEX BOLT	2	HEXM1025	
5	스프링와샤	SPRING WASHER	14	WSM10	
6	평와샤	PLAIN WASHER	14	WPM10	
7	코플렉스코팅관	COATING HOSE	1	33W00020	
8	잭스위치박스덮개판	JACK SWITCH BOX COVER	1	33J00030	
9	시소스위치	SEESAW SWITCH	2	WOE-6310MG	
10	등근머리십자볼트	ROUND HEAD BOLT	2	RHCBM0408	
11	스프링와샤	SPRING WASHER	2	WSM04	
12	평와샤	PLAIN WASHER	2	WPM04	
13	승강장와이어시브카라(상부)	WIRE PULLEY RING-2	2	33J00007	
14	와이어풀리(단열)	WIRE PULLEY-2	2	33J44100	
15	DU베어링	DU BUSHING	2	DU3025	
16	와이어시브축(구동부)	WIRE PULLEY SHAFT-2	1	33J00001	
17	구리스니플(일자)	GREASE NIPPLE	2	GN-1/8S	
18	와이어시브축카플레이트	SHEAVE PIN STOPPER	2	33J06210	
19	육각볼트	HEX BOLT	4	HEXM1015	
20	육각볼트	HEX BOLT	4	HEXM10125	
21	와이어이탈방지카라	DERAIL CONTROLLER	4	33J00002	
22	와이어풀리(복열)	WIRE PULLEY-1	2	33J03100	
23	DU베어링	DU BUSHING	2	DU3040	
24	승강장와이어시브카라(하부)	WIRE PULLEY RING-2	1	33J00006	
25	와이어시브축(종동부)	WIRE PULLEY SHAFT-1	1	33J00009	
26	실린더조립품	CYLINDER	1	33J05000	
27	렌치볼트	WRENCH BOLT	4	WBM1030	
28	유압파이프	OIL PIPE	1	33J06400	
29	멜엘보(BLM10-02R)	MEL ELBOW	1	BLM10-02R	
30	멜콘넥터	MEL CONNECT	1	BMC10-1/4	
31	유압호스	OIL HOSE	1	33W03000	
32	와이어로프	WIRE ROPE	2	33W02500	3300W
33	유압호스(JACK용)	OIL HOSE(JACK)	2	33W02900	
34	등근머리렌치볼트	ROUND HEAD WRENCH BOLT	8	WRBM1020W	
35	구동승강장제관품(얼라인보드)	PLATFORM(L)-ALIGN BOARD	1	33J02200	
36	종동승강장제관품(얼라인보드)	PLATFORM(R)-ALIGN BOARD	1	33J11500	
37	구동승강장조립품(얼라인보드)	PLATFORM ASSY(L)-ALIGN BOARD	1	33J00000-003	
38	종동승강장조립품(얼라인보드)	PLATFORM ASSY(R)-ALIGN BOARD	1	33J10000-001	



번호	품명(한글)	품명(영문)	수량	품번	비고및변경사유
NO.	PART NAME (실린더(승강장))	PART NAME	Q'TY	ITEM NO.	NOTE
1	실린더후면마개	TAIL COVER	1	33J05114	
2	실린더호닝파이프	CYLINDER HONING PIPE	1	33J05110	
3	렌치볼트	WRENCH BOLT	1	WBM2035	
4	U-팩킹	U-PACKING	2	UHP65756	
5	피스톤	PISTON	1	33J05113	
6	웨어링	WEAR RING	2	WEAR707595	
7	O-링	O-RING	1	ORP30	
8	백업링	BACK-UP RING	1	ORP657519	
9	O-링	O-RING	1	ORP65	
10	웨어링	WEAR RING	1	WEAR353010	
11	실린더헤드카바	HEAD COVER	1	42F05060	
12	U-팩킹	U-PACKING	2	UHS30	
13	더스트웨이퍼(한쪽립)	DUST WAFER	1	DHS303805	
14	로드봉	ROD BAR	1	33J05111	
15	실린더팩킹킷트	CYLINDER PACKING KIT	1	33J0000K	
16	실린더조립품	CYLINDER ASSY	1	33J05000	
17	와이어클램프요크	WIRE CLAMP	1	33J06310	
18	와이어클램프판	WIRE CLAMP	1	33J04100	
19	육각볼트	HEX BOLT	2	HEXM1025	
20	스프링와샤	SPRING WASHER	16	WSM10	
21	평와샤	PLAIN WASHER	16	WPM10	
22	스프링와샤	SPRING WASHER	1	WSM24	
23	요크고정너트	CHECK NUT	2	HNM24	
24	분할핀	SPLIT PIN	1	PIN0550	

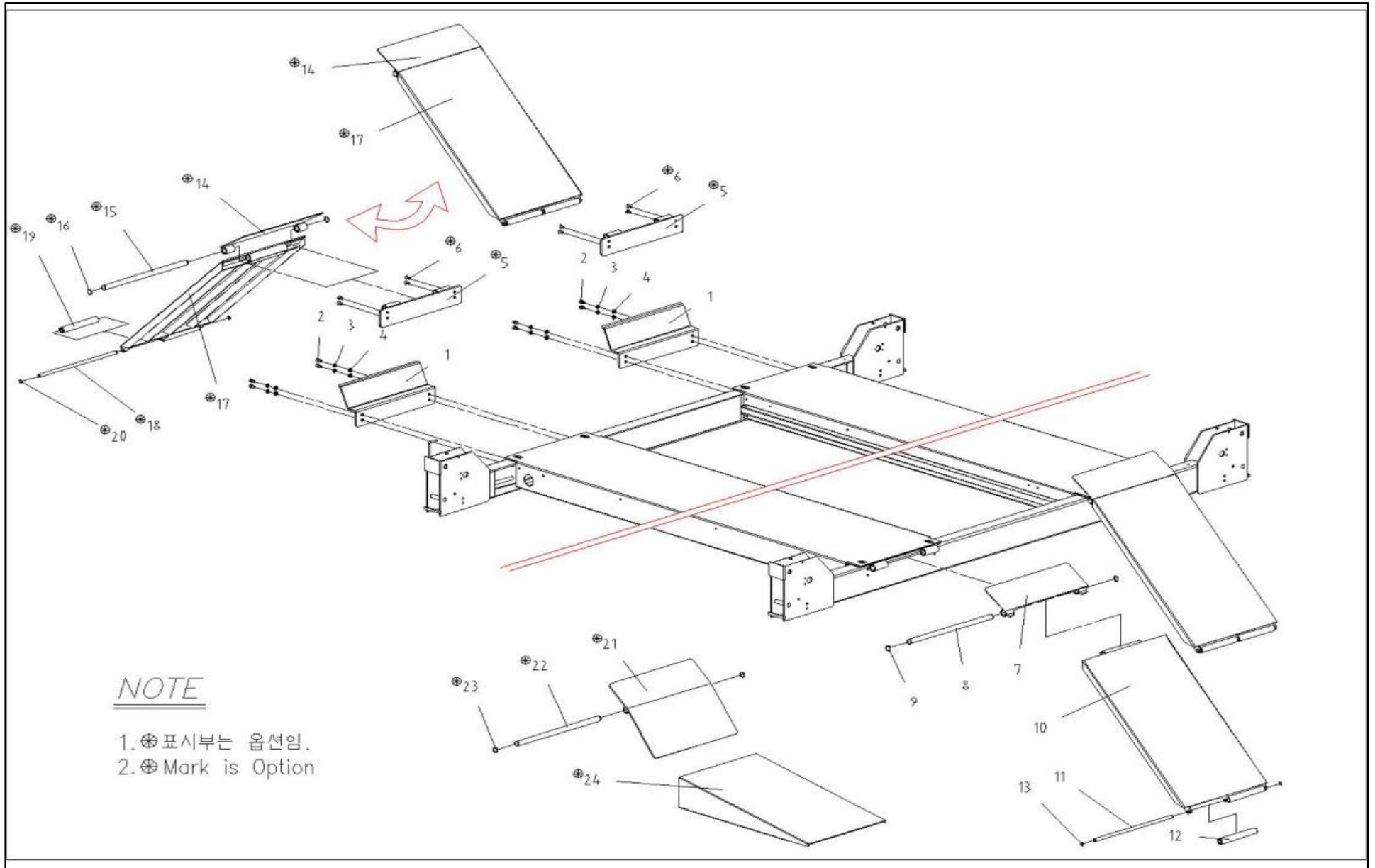
**NOTE**

- 1. 얼라인보드 타입(옵션)
- 2. Align board type(Option)



번호	품명 (한글)	품명 (영문)	수량	품번	비고및변경사유
NO.	PART NAME (얼라인보드(승강장))	PART NAME	Q'TY	ITEM NO.	NOTE
1	보조승강장(3)	AUXILIARY PLATFORM3	2	33J13300	
2	보조승강장(2)	AUXILIARY PLATFORM2	2	33J13200	
3	보조승강장(4)	AUXILIARY PLATFORM4	2	33J13500	
4	보조승강장(1)	AUXILIARY PLATFORM1	2	33J13100	
5	렌치볼트	WRENCH BOLT	48	WBM0820	
6	스프링와샤	SPRING WASHER	48	WSM08	
7	평와샤	PLAIN WASHER	48	WPM08	
8	슬라이드볼판	SLIDE BALL PLATE	12	51G00320	
9	스프링고정걸이	SPRING HOLDER	24	51G00340	
10	슬라이드판스프링	SLIDE PLATE SPRING	96	51G00350	
11	슬라이드볼	SLIDE BALL	240	51G00330	
12	트러스머리십자볼트	TRUSS HEAD BOLT	32	TRTBM0610	
13	육각너트	HEX NUT	24	HNM08	
14	사이드슬립스프링걸이대	SIDE SLIP SPRING HOLDER	8	52G06050	
15	보조승강장와샤	SIDE SLIP SPRING HOLDER WASH	8	52G06060	
16	리턴스프링	RETURN SPRING	8	52G06070	
17	육각너트	HEX NUT	8	HNM06	
18	사이드슬립판제관품	SIDE SLIP PLATE	2	33J13400	
19	평와샤	PLAIN WASHER	8	WPM20	
20	스냅링(E-링)	E-RING	8	SN-E15	
21	사이드슬립판록커	SIDE SLIP PLATE LOCKER	4	51G10237	
22	3연결링	JOIN RING	4	51G10239	
23	체인	CHAIN	4	51G10242	
24	얼라인보드키트(OPTION)	ALIGN BOARD KIT(OP)	2	33J13000	
25	구동승강장제관품(얼라인보드)	PLATFORM(L)-ALIGN BOARD	1	33J02200	
26	중동승강장제관품(얼라인보드)	PLATFORM(R)-ALIGN BOARD	1	33J11500	

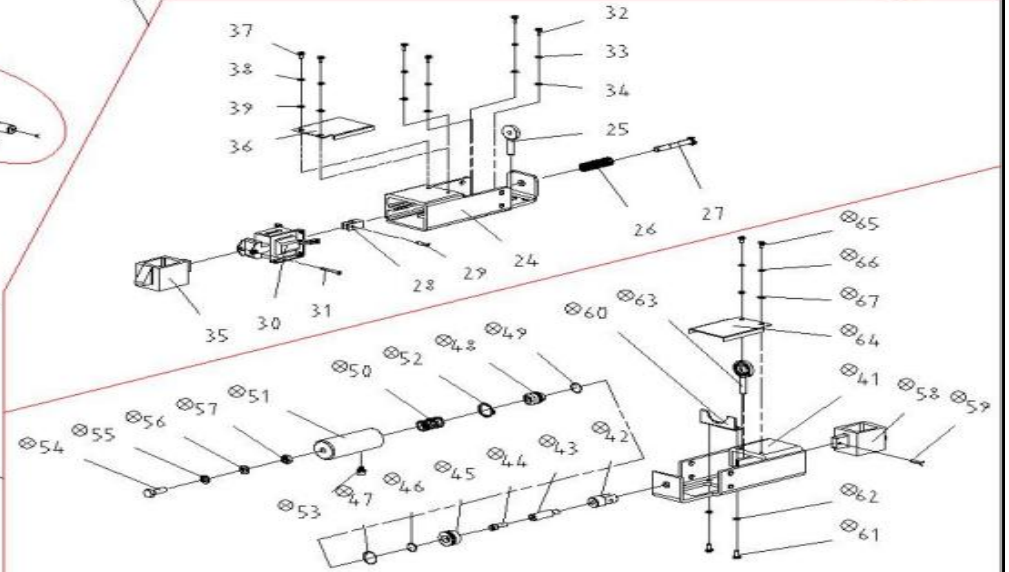
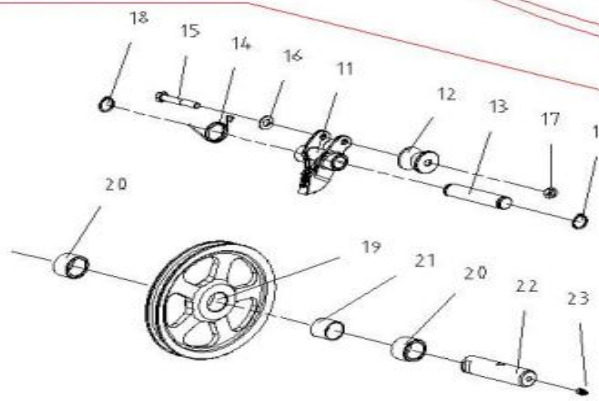
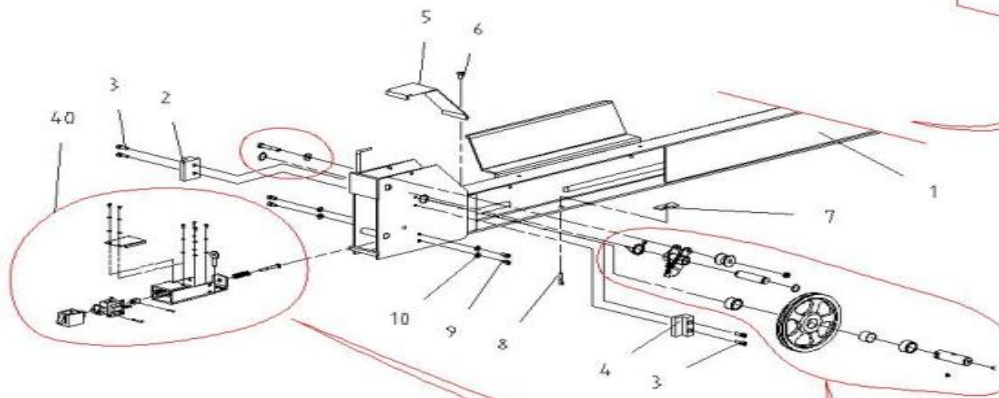
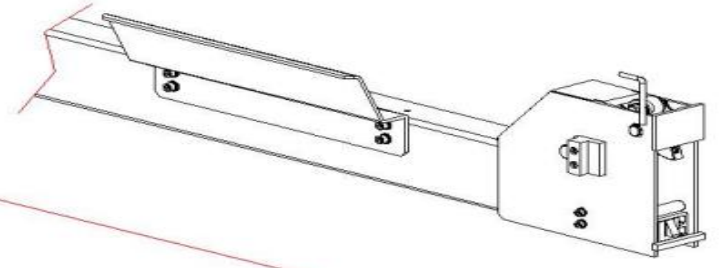




번호	품명(한글)	품명(영문)	수량	품번	비고및변경사유
NO.	PART NAME (진입판)	PART NAME	Q'TY	ITEM NO.	NOTE
1	앞타이어스토퍼메인판	FRONT TIRE MAIN STOPPER	2	33J61110	
2	렌치볼트	WRENCH BOLT	8	WBM1015W	
3	스프링와샤	SPRING WASHER	8	WSM10	
4	평와샤	PLAIN WASHER	8	WPM10	
5	양방향진입브라켓	BOTH SIDES RAMP BRACKET	2	33J15800	
6	접시머리렌치볼트	FLAT HEAD BOLT	8	WBDM1015	
7	연결진입판	CONNECT RAMP	2	33W80800	
8	진입판경첩핀	RAMP PIN	2	33J61400	
9	스냅링(축용)	CIRCLIP	4	SN-CS24	
10	부착형진입판	RAMP	2	33W80700	
11	부착형진입판롤러핀	RAMP ROLLER PIN	2	33J61300	
12	부착형진입판롤러	RAMP ROLLER	4	33J61200	
13	스냅링(축용)	CIRCLIP	4	SN-CS15	
14	연결진입판	CONNECT RAMP	2	33W80800	
15	진입판경첩핀	RAMP PIN	2	33J61400	
16	스냅링(축용)	CIRCLIP	4	SN-CS24	
17	부착형진입판	RAMP	2	33W80700	
18	부착형진입판롤러핀	RAMP ROLLER PIN	2	33J61300	
19	부착형진입판롤러	RAMP ROLLER	4	33J61200	
20	스냅링(축용)	CIRCLIP	4	SN-CS15	
21	연결진입판(2)	CONNECT RAMP(2)	2	33J64205	
22	진입판경첩핀	RAMP PIN	2	33J61400	
23	스냅링(축용)	CIRCLIP	4	SN-CS24	
24	진입판	RAMP	2	33J60000	

**NOTE**

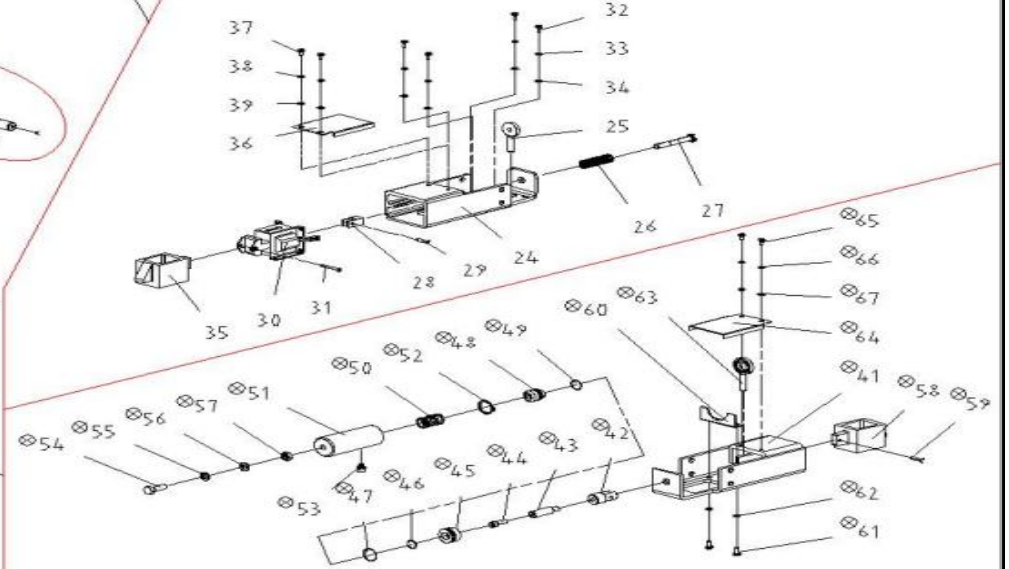
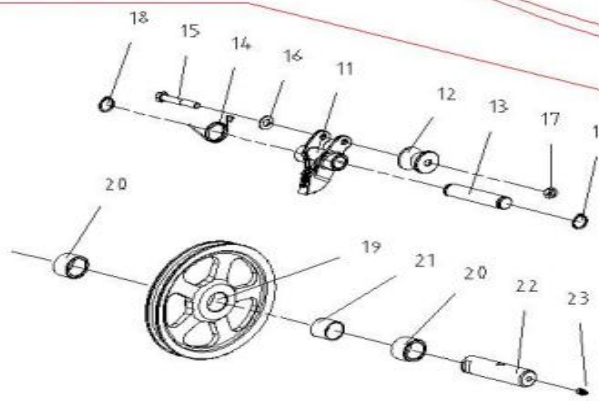
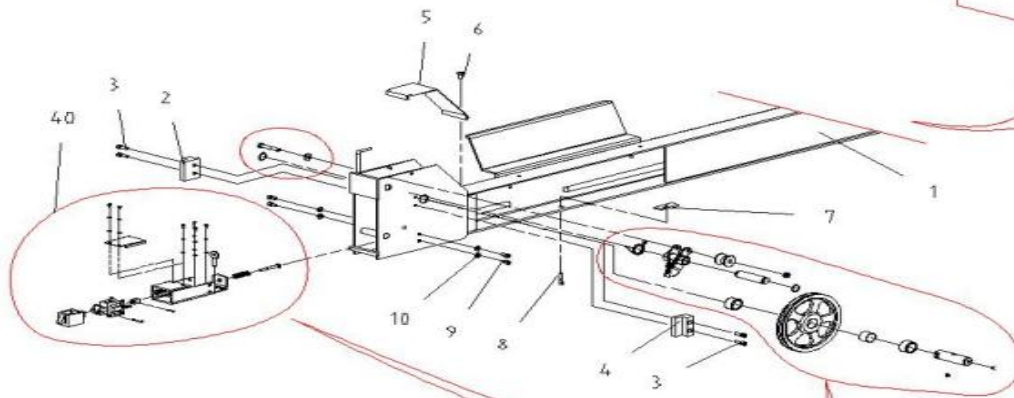
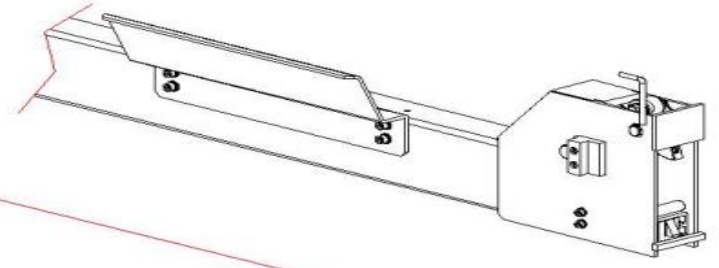
- 1. ⊗ 표시부는 커터 해제 방식 타입만 적용
- 2. ⊗ Mark is Pneumatic type only!



번호	품명 (한글)	품명 (영문)	수량	품번	비고및변경사유
NO.	PART NAME (구동 승강장받침대)	PART NAME	Q'TY	ITEM NO.	NOTE
1	구동승강장받침대	MAIN BOARD SUPPORTER-FRONT	1	33W80500	3300W
2	가이드(흰색)	GUIDE-2	2	33J40060	
3	렌치볼트	WRENCH BOLT	8	WBM0825	
4	가이드	GUIDE-1	2	33J40070	
5	승강장받침대덮개	PLATFORM COVER	2	33J70100	
6	둥근머리렌치볼트	ROUND HEAD WRENCH BOLT	2	WRBM1015	
7	잭유압호스용클립	JACK HOSE CLIP	1	33J47100	
8	렌치볼트	WRENCH BOLT	1	WBM0635	
9	렌치볼트	WRENCH BOLT	8	WBM0815	
10	평와샤	PLAIN WASHER	8	WPM08	
11	록커주조품	LOCKER CASTING	2	33J70280	
12	안전보조로울러	SAFETY ROLLER	2	42F04559	
13	편심안전로울러축	SAFETY ROLLER SHAFT	2	33J40080	
14	록커리턴스프링	LOCKER RETURN SPRING	2	33J70270	
15	육각볼트	HEX BOLT	2	HEXHM1060	
16	평와샤	PLAIN WASHER	2	WPM16	
16-1	평와샤	PLAIN WASHER	2	WPM102T	REV-1
17	나일론너트	NUT(NYLON)	2	HNUM10	
18	스냅링	CIRCLIP	4	SN-CS22	
19	와이어풀리(단열)	WIRE PULLEY-2	2	33J44100	
20	받침대와와이어풀리카라	WIRE PULLEY RING-3	4	33J40040	
21	DU베어링	DU BUSHING	2	DU3025	
22	받침대와와이어풀리축	WIRE PULLEY SHAFT-3	2	33J40050	
23	구리스니플	GREASE NIPPLE	2	GN-1/8S	
24	록커하우징	LOCKER HOUSING	2	33J42110	
25	수동해제손잡이	CLEAR HANDLE	2	33J45100	
26	리턴스프링	RETURN SPRING	2	33J40100	
27	육각볼트(25S)	HEX BOLT(25S)	2	HEXM0860S20	
28	솔레노이드클립	SOLENOID CLIP	2	33J40140	
29	E-링리벳(소)	E-RING RIVET-1	2	33J40110	
30	솔레노이드브레이크	SOLENOID BRAKE	2	33J47010	
31	E-링리벳(대)	E-RING RIVET-2	2	33J40120	
32	둥근머리십자볼트	ROUND HEAD BOLT	8	RHCBM0410	
33	스프링와샤	SPRING WASHER	8	WSM04	
34	평와샤	PLAIN WASHER	8	WPM04	
35	안전록커주조품	SAFETY LOCKER CASTING	2	33J40090	
36	솔레노이드덮개판	SOLENOID COVER	2	33J46110	
37	둥근머리십자볼트	CROSS RECESS BOLT	4	RHCBM0505	
38	스프링와샤	SPRING WASHER	4	WSM05	
39	평와샤	PLAIN WASHER	4	WPM05	

**NOTE**

- 1. ⊗ 표시부는 커터 해제 방식 타입만 적용
- 2. ⊗ Mark is Pneumatic type only!

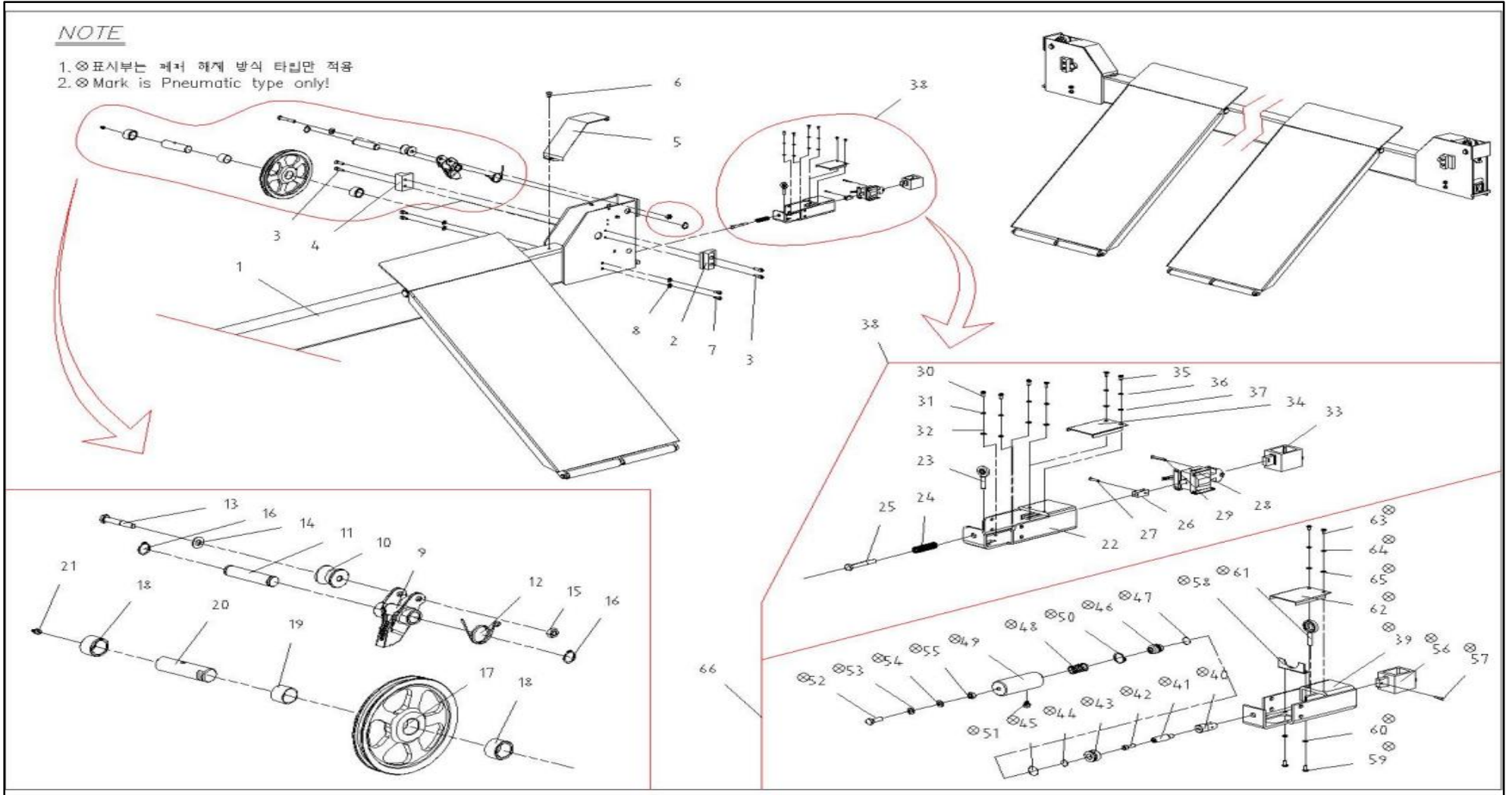


번호	품명(한글)	품명(영문)	수량	품번	비고및변경사유
NO.	PART NAME (구동 승강장받침대)	PART NAME	Q'TY	ITEM NO.	NOTE
40	안전록커셋트	SAFETY LOCKER SET	2	33J42000	
41	록커하부하우징	LOCKER HOUSING	2	42F04705	
42	록커해제로드봉헤드	ROD HEAD BAR	2	42F04760	
43	록커해제실린더로드봉	CYLINDER BAR	2	42F04758	
44	렌치볼트	WRENCH BOLT	2	WBM0620	
45	록커해제에어실린더헤드카바	HEAD COVER	2	42F04756	
46	O-링	O-RING	2	ORP12	
47	O-링	O-RING	2	ORP21	
48	록커해제에어실린더피스톤	LOCKER PISTON	2	42F04754	
49	O-링	O-RING	2	ORP16	
50	록커실린더리턴스프링	RETURN SPRING	2	42F04744	
51	록커해제에어실린더	LOCKER CYLINDER	2	42F04752	
52	스냅링	CIRCLIP	2	SN-CR25	
53	원터치공압니플	PNEUMATIC NIPPLE	2	EC0564E	
54	육각볼트	HEX BOLT	2	HEXM0825	
55	스프링와샤	SPRING WASHER	2	WSM08	
56	평와샤	PLAIN WASHER	2	WPM08	
57	육각너트	HEX. NUT	2	HNM08	
58	안전록커주조품	SAFETY LOCKER CASTING	2	33J40090	
59	E-링리벳(대)	E-RING RIVET-2	2	33J40120	
60	록커실린더받침대	CYLINDER STAGING	2	42F04742	
61	십자머리트러스나사	TRUSS HEAD SCREW	4	TRTBM0510	
62	스프링와샤	SPRING WASHER	4	WSM05	
63	수동해제손잡이	CLEAR HANDLE	2	42F04720	
64	솔레노이드덮개판	SOLENOID COVER	2	33J46110	
65	등근머리십자볼트	CROSS RECESS BOLT	4	RHCBM0505	
66	스프링와샤	SPRING WASHER	4	WSM05	
67	평와샤	PLAIN WASHER	4	WPM05	
68	안전록커셋트(에어식)	SAFETY LOCKER SET(AIR)	2	42F04700	



**NOTE**

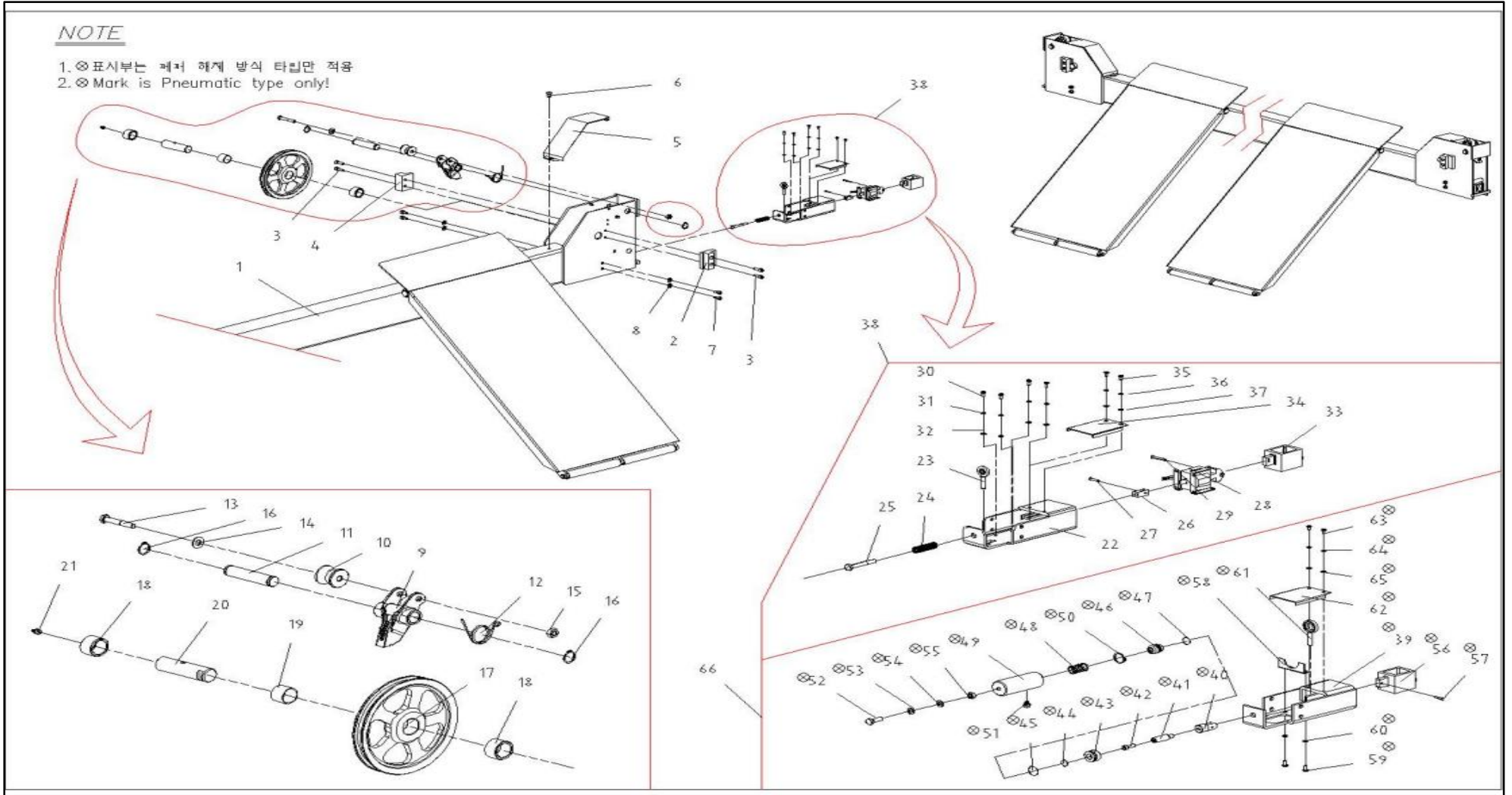
- 1. ⊗ 표시부는 펠러 하계 방식 타입만 적용
- 2. ⊗ Mark is Pneumatic type only!



번호 NO.	품명 (한글) PART NAME (중등 승강받침대)	품명(영문) PART NAME	수량 Q'TY	품번 ITEM NO.	비고및변경사유 NOTE
1	중등승강장받침대	MAIN BOARD SUPPORTER-REAR	1	33W80600	3300W
2	가이드(흰색)	GUIDE-2	2	33J40060	
3	렌치볼트	WRENCH BOLT	8	WBM0825	
4	가이드	GUIDE-1	2	33J40070	
5	승강장받침대덮개	PLATFORM COVER	2	33J70100	
6	둥근머리렌치볼트	ROUND HEAD WRENCH BOLT	2	WRBM1015	
7	렌치볼트	WRENCH BOLT	8	WBM0815	
8	평와샤	PLAIN WASHER	8	WPM08	
9	록커주조품	LOCKER CASTING	2	33J70280	
10	안전보조로울러	SAFETY ROLLER	2	42F04559	
11	편심안전로울러축	SAFETY ROLLER SHAFT	2	33J40080	
12	록커리턴스프링	LOCKER RETURN SPRING	2	33J70270	
13	육각볼트	HEX BOLT	2	HEXHM1060	
14	평와샤	PLAIN WASHER	2	WPM16	
15	나일론너트	NUT(NYLON)	2	HNUM10	
16	스냅링	CIRCLIP	4	SN-CS22	
17	와이어풀리(단열)	WIRE PULLEY-2	2	33J44100	
18	받침대와와이어풀리카라	WIRE PULLEY RING-3	4	33J40040	
19	DU베어링	DU BUSHING	2	DU3025	
20	받침대와와이어풀리축	WIRE PULLEY SHAFT-3	2	33J40050	
21	구리스니플	GREASE NIPPLE	2	GN-1/8S	
22	록커하우징	LOCKER HOUSING	2	33J42110	
23	수동해제손잡이	CLEAR HANDLE	2	33J45100	
24	리턴스프링	RETURN SPRING	2	33J40100	
25	육각볼트(25S)	HEX BOLT(25S)	2	HEXM0860S20	
26	솔레노이드클립	SOLENOID CLIP	2	33J40140	
27	E-링리벳(소)	E-RING RIVET-1	2	33J40110	
28	솔레노이드브레이크	SOLENOID BRAKE	2	33J47010	
29	E-링리벳(대)	E-RING RIVET-2	2	33J40120	
30	둥근머리십자볼트	ROUND HEAD BOLT	8	RHCBM0410	
31	스프링와샤	SPRING WASHER	8	WSM04	
32	평와샤	PLAIN WASHER	8	WPM04	
33	안전록커주조품	SAFETY LOCKER CASTING	2	33J40090	
34	솔레노이드덮개판	SOLENOID COVER	2	33J46110	
35	둥근머리십자볼트	CROSS RECESS BOLT	4	RHCBM0505	
36	스프링와샤	SPRING WASHER	4	WSM05	
37	평와샤	PLAIN WASHER	4	WPM05	
38	안전록커셋트	SAFETY LOCKER SET	2	33J42000	
39	록커하부하우징	LOCKER HOUSING	2	42F04705	
40	록커해제로드봉헤드	ROD HEAD BAR	2	42F04760	

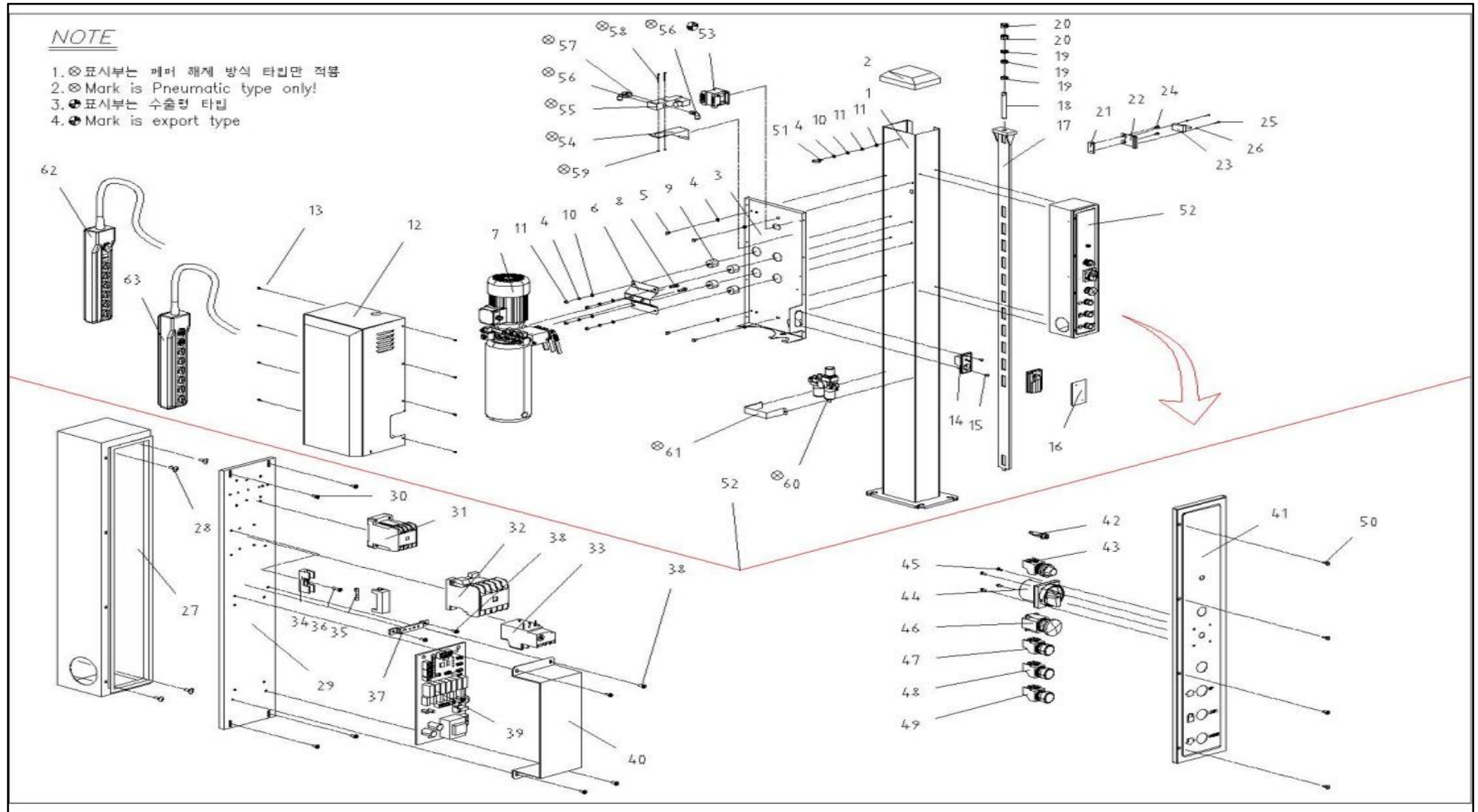
**NOTE**

- 1. ⊗ 표시부는 레저 해제 방식 타입만 적용
- 2. ⊗ Mark is Pneumatic type only!

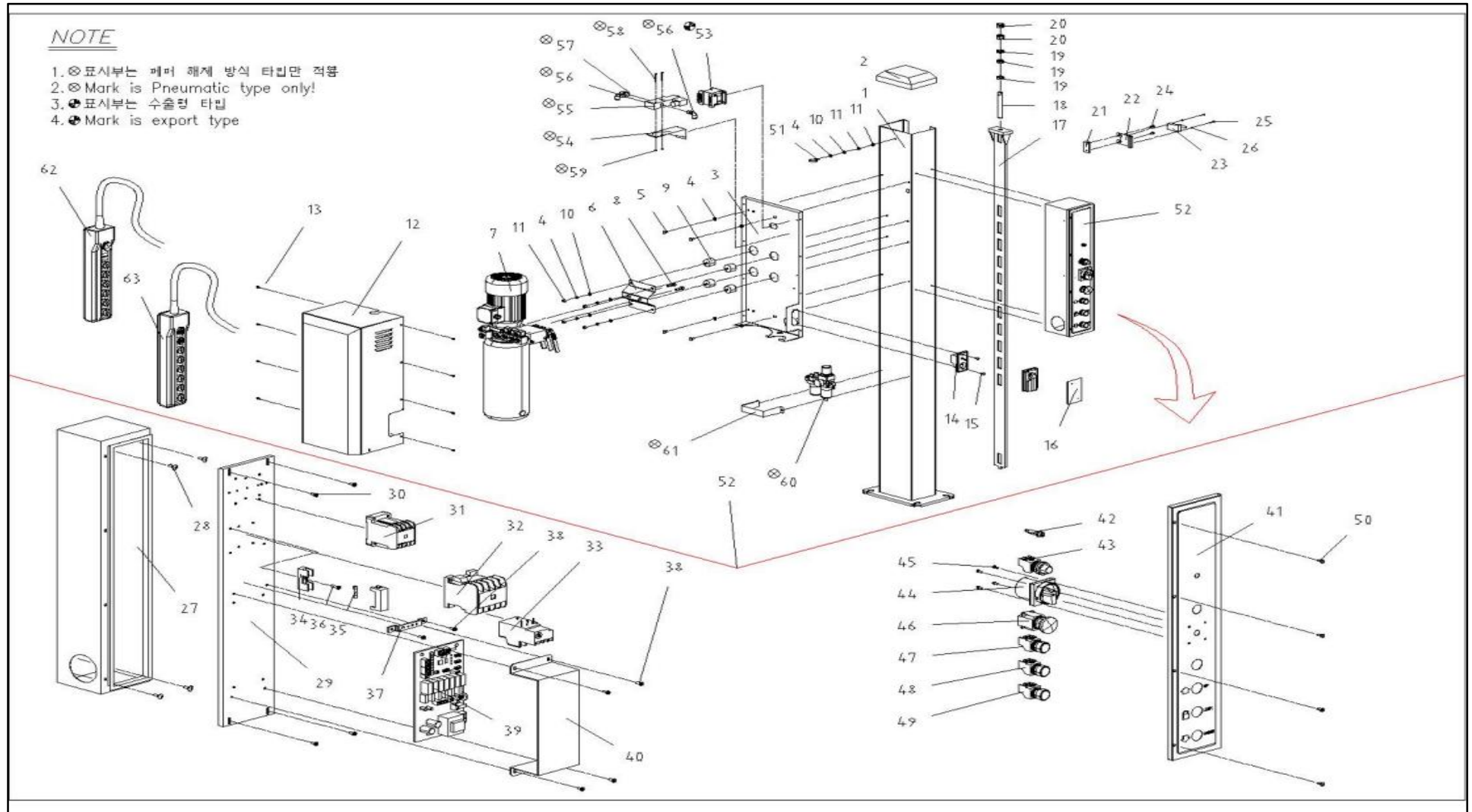


번호	품명 (한글)	품명 (영문)	수량	품번	비고및변경사유
NO.	PART NAME (중등 승강발침대)	PART NAME	Q'TY	ITEM NO.	NOTE
41	록커해제실린더로드봉	CYLINDER BAR	2	42F04758	
42	렌치볼트	WRENCH BOLT	2	WBM0620	
43	록커해제에어실린더헤드카바	HEAD COVER	2	42F04756	
44	O-링	O-RING	2	ORP12	
45	O-링	O-RING	2	ORP21	
46	록커해제에어실린더피스톤	LOCKER PISTON	2	42F04754	
47	O-링	O-RING	2	ORP16	
48	록커실린더리턴스프링	RETURN SPRING	2	42F04744	
49	록커해제에어실린더	LOCKER CYLINDER	2	42F04752	
50	스냅링	CIRCLIP	2	SN-CR25	
51	원터치공압니플	PNEUMATIC NIPPLE	2	EC0564E	
52	육각볼트	HEX BOLT	2	HEXM0825	
53	스프링와샤	SPRING WASHER	2	WSM08	
54	평와샤	PLAIN WASHER	2	WPM08	
55	육각너트	HEX. NUT	2	HNM08	
56	안전록커주조품	SAFETY LOCKER CASTING	2	33J40090	
57	E-링리벳(대)	E-RING RIVET-2	2	33J40120	
58	록커실린더받침대	CYLINDER STAGING	2	42F04742	
59	십자머리트러스나사	TRUSS HEAD SCREW	4	TRTBM0510	
60	스프링와샤	SPRING WASHER	4	WSM05	
61	수동해제손잡이	CLEAR HANDLE	2	42F04720	
62	솔레노이드덮개판	SOLENOID COVER	2	33J46110	
63	둥근머리십자볼트	CROSS RECESS BOLT	4	RHCBM0505	
64	스프링와샤	SPRING WASHER	4	WSM05	
65	평와샤	PLAIN WASHER	4	WPM05	
66	안전록커셋	SAFETY LOCKER SET(AIR)	2	42F04700	



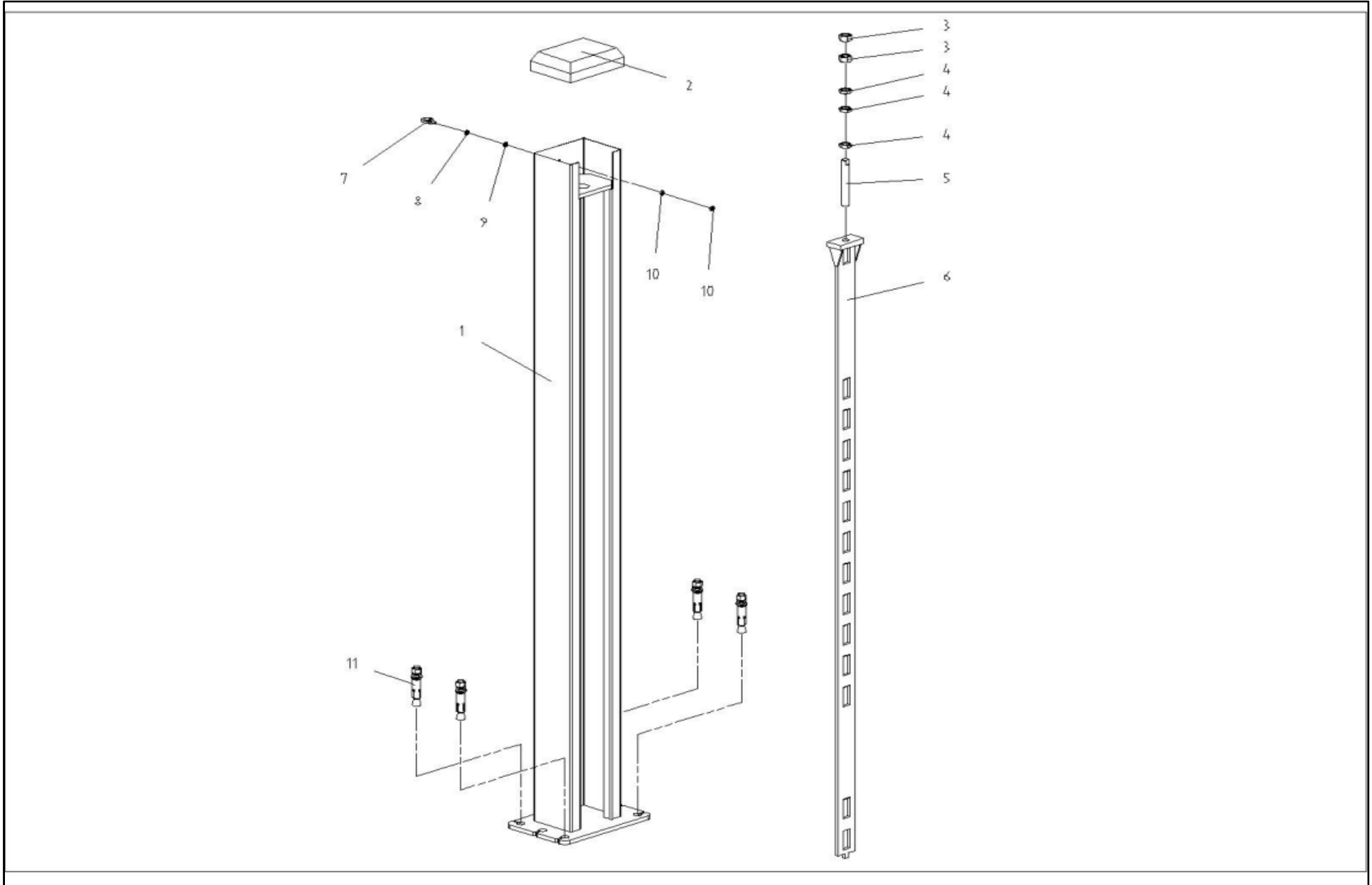


번호	품명 (한글)	품명 (영문)	수량	품번	비고및변경사유
NO.	PART NAME (구동기동)	PART NAME	Q'TY	ITEM NO.	NOTE
1	구동기동	MAIN POST	1	33W80100	
2	기동덮개	POST COVER	1	33J70210	
3	유압유니트하판	PANEL STEEL BASE	1	33J24010	
4	스프링와샤	SPRING WASHER	9	WSM08	
5	육각볼트	HEX BOLT	4	HEXM0815	
6	파워유니트브라켓	POWER PACK BRACKET	1	33J80030	
7	파워팩	POWER PACK	1	33J9__	
8	렌치볼트	WRENCH BOLT	2	WBM1035	
9	양볼트방진고무	ANTI VIBRATION RUBBER BOLT	4	26K01010	
10	평와샤	PLAIN WASHER	5	WPM08	
11	육각너트	HEX NUT	6	HNM08	
12	유압유니트상판	PANEL COVER	1	33J23010	
13	트러스머리탭핑볼트	TRUSS HEAD SCREW	8	TRTBM0513S	
14	콘센트	PLUG SOCKET	1	ES-SCE15A	
14-1	콘센트	PLUG SOCKET	1	ES-SCE15A	REV-1
15	접시머리십자볼트	FLAT HEAD BOLT	2	RHCDBM0310	
16	콘센트자리마개	OUTLET PLUG	1	33J02073	
17	안전록커레일몸체	LOCK RAIL	1	33J62110	
18	록커레일고정볼트	RAIL BOLT	1	33J70010	
19	육각너트(3종)	HEX NUT(3)	3	HN3M20	
20	육각너트(하이텐션)	HEX NUT(H)	2	HNHM20	
21	리미트지지대고정링	LIMIT SUPPORT	1	33J22070	
22	상승제한리미트지지대	RISE LIMITED SUPPORT	1	33J22081	
23	리미트스위치	LIMIT SWITCH	1	KH8010-V1	
24	둥근머리십자볼트	ROUND HEAD BOLT	2	RHCBM0616	
25	둥근머리십자볼트	ROUND HEAD BOLT	2	RHCBM0425	
26	스프링와샤	SPRING WASHER	2	WSM04	
27	콘트롤패널하판	CONTROL PANEL BOTTOM	1	33J22011-2	
28	트러스머리십자볼트	TRUSS HEAD CROSS BOLT	4	RHCBM0610	
29	콘트롤패널속판	CONTROL PANEL SOKPAN	1	33J22031	
30	트러스머리탭핑볼트	TRUSS HEAD SCREW	4	TRTBM0513	
31	마그네트스위치	MAGNET SWITCH	1	90000043	
32	마그네트스위치	MAGNET SWITCH	1	DMC-20	
33	OCR	OCR	1	OCRDTH20	
34	휴즈홀더	FUSE BOX	1	90000015	
35	휴즈	FUSE	1	F-250V5A	
36	둥근머리십자볼트	ROUND HEAD BOLT	7	RHCBM0412	
37	어스플레이트	EARTH PLATE	1		
38	둥근머리십자볼트	ROUND HEAD BOLT	4	RHCBM0408	

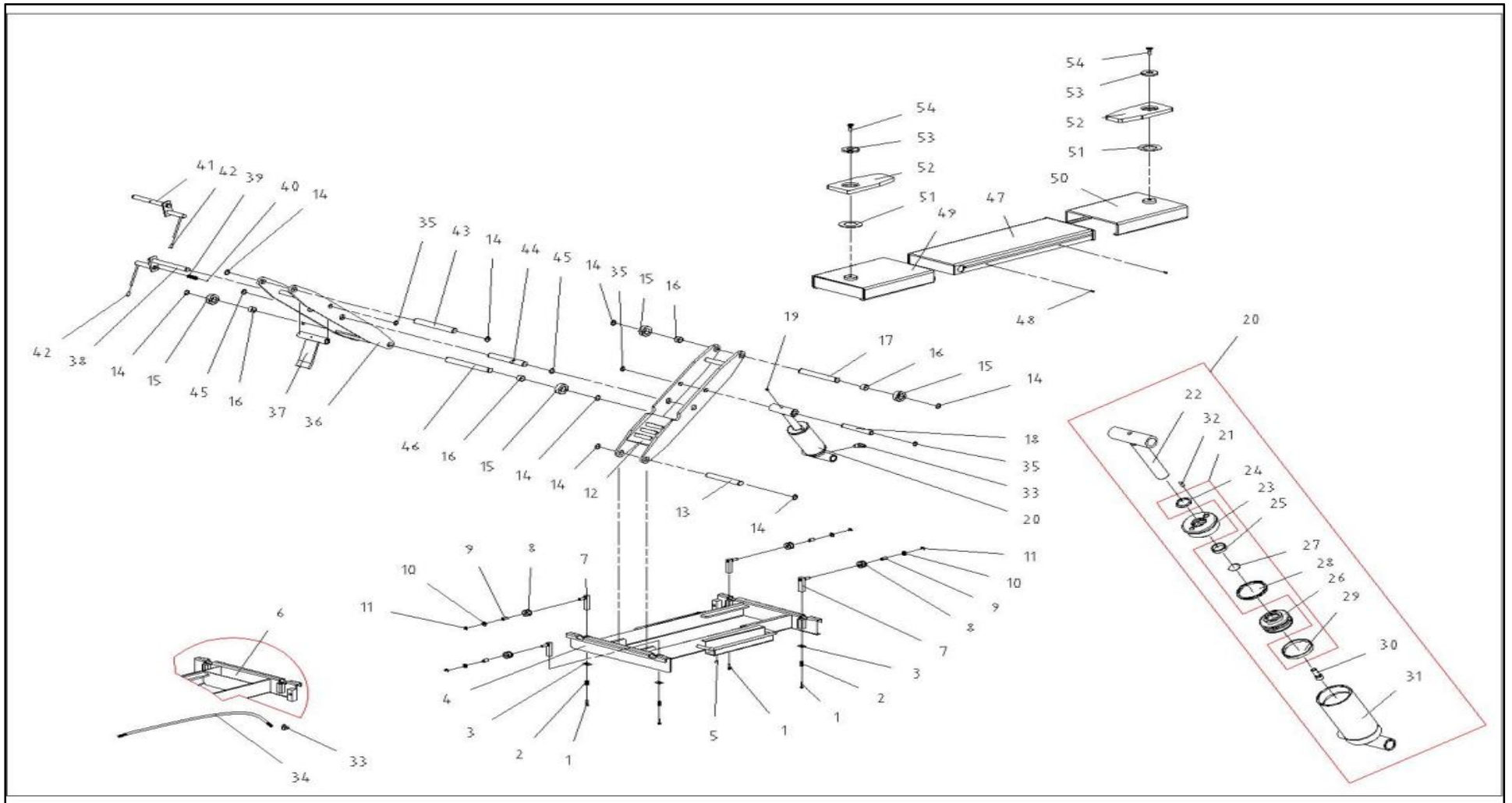


번호	품명(한글)	품명(영문)	수량	품번	비고및변경사유
NO.	PART NAME (구동기등)	PART NAME	Q'TY	ITEM NO.	NOTE
39	PCB(MICOM)	PCB	1	33J22050	
40	PCB덮개	PCB COVER	1	33J22041	
41	컨트롤패널상판	CONTROL PANEL TOP	1	33J22011-1	
42	인디케이터 램프	INDICATOR LAMP	1	90000730	
43	파이롯트램프	PILOT LAMP	1	KL5BRRGALED	
44	캠스위치	CAM SWITCH	1	90000150	
45	둥근머리십자볼트	ROUND HEAD BOLT	4	RHCBM0412	
46	비상스위치	EMERGENCY SWITCH	1	KH-3046ER	
47	누름 버튼(흰색)	LEVEL BUTTON(WHITE)	1	KH-3008R	
48	누름 버튼(초록)	LEVEL BUTTON(GREEN)	1	KH-3008G	
49	누름 버튼(검정)	LEVEL BUTTON(BLACK)	1	KH-3008Y	
50	트러스머리탭핑볼트	TRUSS HEAD SCREW	12	TRTBM0525	
51	아이볼트	EVE BOLT	1	IBM08	
52	컨트롤패널조립품	CONTROL PANEL ASSY	1	33J2_000	
53	트랜스포머	TRANSFORMER	1	33JP9000	
54	에어솔레노이드받침대	AIR SOLENOID BRACKET	1	31S79410	
55	에어솔레노이드밸브	AIR SOLENOID VALVE	1	33J80205	
56	원터치공압니플(엘보)	ONE TOUCH AIR NIPPLE(EL)	2	EC64PT1/4EL	
57	싸이렌서	SILENCER	1	SILENC-PT1/4*22H	
58	둥근머리십자볼트	ROUND HEAD BOLT	2	RHCBM0330	
59	육각너트	HEX NUT	2	HNM03	
60	에어유니트	AIR UNIT	1	90000070	
61	레귤레타보호카바	REGULATOR PROTECTOR	1	31S80094	
62	리모콘(KCs)	REMOCON(KCs)	1	HY-1026	
63	리모콘(수출)	REMOCON(EXPORT)	1	HY-1028	

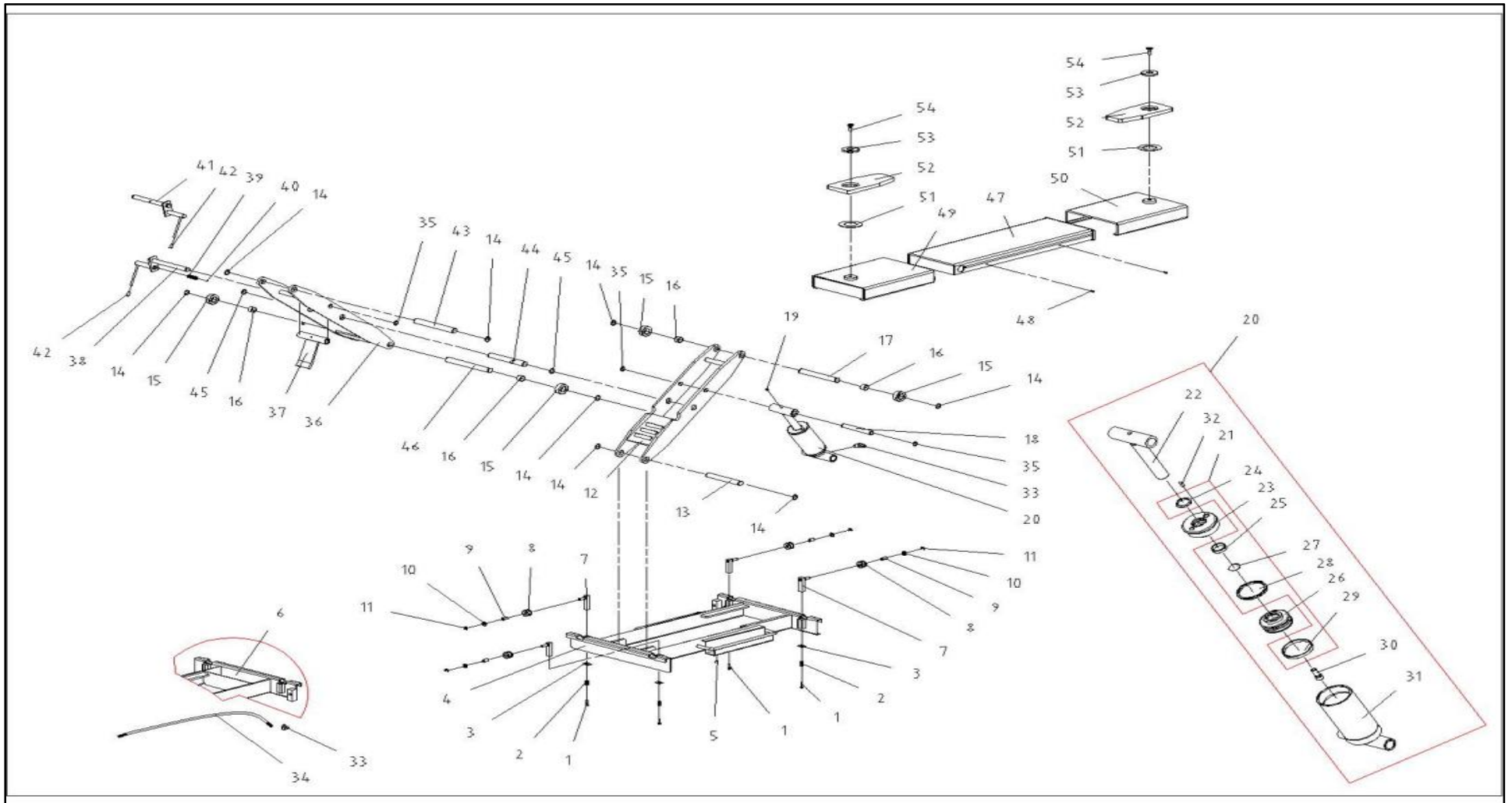




번호	품명(한글)	품명(영문)	수량	품번	비고및변경사유
NO.	PART NAME (중동 기둥)	PART NAME	Q'TY	ITEM NO.	NOTE
1	중동기둥	POST	3	33J30100	
2	기둥덮개	POST COVER	3	33J70210	
3	육각너트(하이텐션)	HEX NUT(H)	6	HNHM20	
4	육각너트(3종)	HEX NUT(3)	9	HN3M20	
5	록커레일고정볼트	RAIL BOLT	3	33J70010	
6	안전록커레일몸체	LOCK RAIL	3	33J62110	
7	아이볼트	EVE BOLT	1	IBM08	
8	스프링와샤	SPRING WASHER	1	WSM08	
9	평와샤	PLAIN WASHER	1	WPM08	
10	육각너트	HEX NUT	2	HNM08	
11	웨이앙카볼트	ANCHOR BOLT	12	ANCW-16-125	



번호	품명(한글)	품명(영문)	수량	품번	비고및변경사유
NO.	PART NAME (센터링링잭)	PART NAME	Q'TY	ITEM NO.	NOTE
1	육각볼트	HEX BOLT	8	HEXM0840	
2	자동로울러스프링	ROLLER SPRING	8	J0200010	
3	자동로울러사각와샤	SQUARE WASHER	8	J0274010	
4	베이스판	BASE PLATE(REAR)	1	J0611001	
5	메꾸라렌치용볼트	LOCKING BOLT	2	MWBU1-4	
6	베이스판	BASE PLATE(FRONT)	1	J0611000	
7	자동로울러사각봉	ROLLER SQUARE BAR	8	J0273110	
8	자동이송로울러	TRANSPORT ROLLER	8	J0274110	
9	니들롤러베어링	NEEDLE ROLLER BEARING	8	NRB101415B	
10	평와샤	PLAIN WASHER	8	WPM10	
11	E-링	E-RING	8	SN-E08	
12	1번링크	LINK 1	2	J0221000	
13	하부베이스고정핀	BASE SHAFT	2	J0276000	
14	스냅링	CIRCLIP	16	SN-CS25	
15	상하부롤러	ROLLER	8	J0288100	
16	DU베어링	DU BUSHING	8	DU2520	
17	상부롤러핀	UPPER ROLLER SHAFT	2	J0279000	
18	실린더상부핀	CYLINDER ROD SHAFT	2	J0278000	
19	구리스니플	GREASE NIPPLE	2	GN-1/8-45	
20	잭실린더	JACK CYLINDER	2	J0260000	
21	잭실린더시일킷(J06)	JACK CYLINDER SEAL KIT(J06)	2	J06S0000	
22	로드봉제관품(JACK)	ROD BAR(JACK)	2	J0261100	
23	헤드카바	HEAD COVER	2	J0261140	
24	더스트시일(DHS30)	DUST SEAL(DHS30)	2	DHS303805	
25	웨어링	WEAR RING	2	WEAR353010	
26	피스톤	PISTON	2	J0261130	
27	O-링(유압용)	O-RING	2	ORP30	
28	U-팩킹(UHP65)	U-PACKING(UHP65)	2	UHP65756	
29	웨어링	WEAR RING	2	WEAR707595	
30	렌치볼트(H)	WRENCH BOLT(H)	2	WBHM1230	
31	호닝파이프제관품	TUBE	2	J0261200	
32	싸이렌서	SILENCER	2	SILENC-PT1/8x15H	
33	철니플(엘보)	STEEL NIPPLE(EL)	4	HMCM-1/4-05UE	
34	유압호스(S)	HYDRAULIC HOSE(S)	2	J0461200	
35	스냅링(축용)	CIRCLIP	6	SN-CS20	
36	2번링크	LINK 2	2	J0231000	
37	안전록커스토퍼	SAFETY LOCKER STOPPER	2	J0270100	
38	안전스토퍼축	SAFETY STOPPER SHAFT(REAR)	1	J0272100	
39	레바고정용스프링	LEVER STOP SPRING	2	J0200020	
40	강구	STEEL BALL	2	BALL-3/8	



번호	품명 (한글)	품명(영문)	수량	품번	비고및변경사유
NO.	PART NAME (센터링링잭)	PART NAME	Q'TY	ITEM NO.	NOTE
41	안전스톱퍼축	SAFETY STOPPER SHAFT(FRONT)	1	J0272101	
42	OVAL GRIP	OVAL GRIP	2	J0200030	
43	상부승강장고정핀	PLATFORM SHAFT	2	J0282000	
44	링크중간핀	LINK CENTER SHAFT	2	J0281000	
45	스냅링	CIRCLIP	4	SN-CS28	
46	하부롤러핀	BOTTOM ROLLER SHAFT	2	J0280000	
47	승강장상판본체	PLATFORM	2	J0241000	
48	렌치볼트	WRENCH BOLT	4	WBM0815	
49	슬라이드판본체-L	SLIDE PLATE(L)	2	J0256000	
50	슬라이드판본체-R	SLIDE PLATE(R)	2	J0251000	
51	회전아암스페이서	ROTATE ARM SPACER	4	J0283100	
52	회전아암	ROTATE ARM	4	J0279100	
53	회전아암축카바	ROTATE ARM SHAFT COVER	4	J0284000	
54	접시머리렌치볼트	C'SINK WRENCH BOLT	4	WBDM1225	