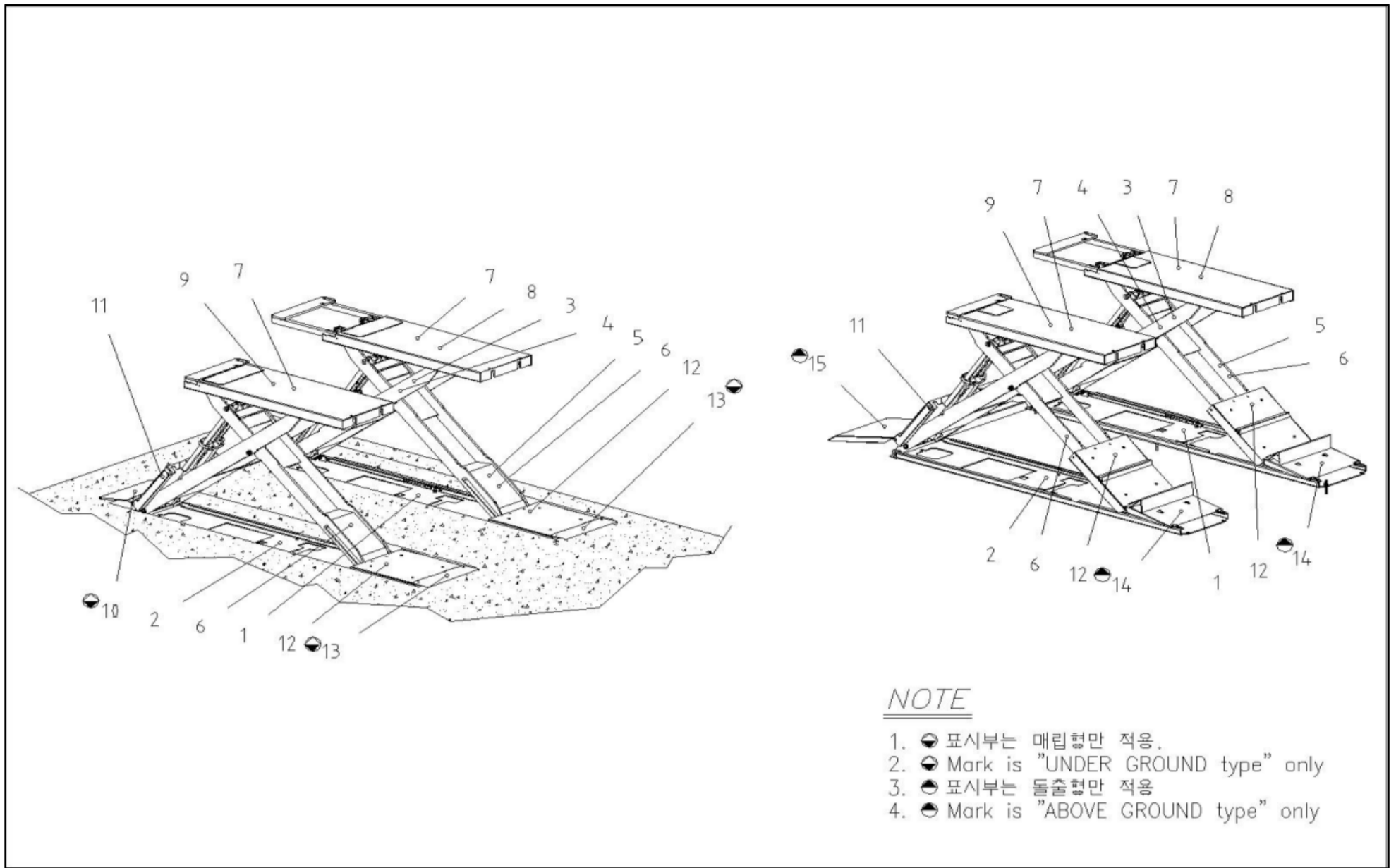


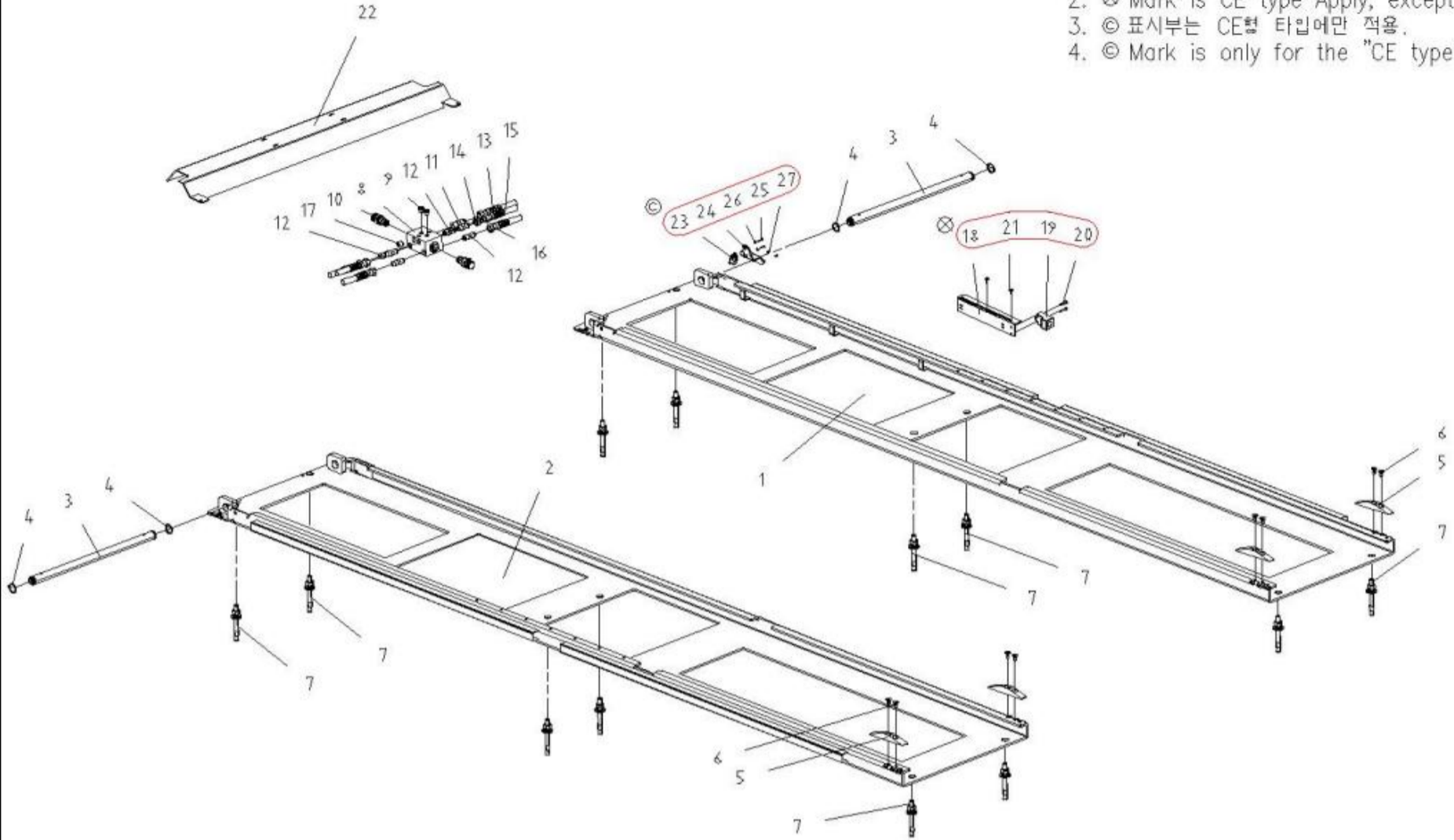
32X PART-BOOK



번호	품명(한글)	품명(영문)	수량	품번	비고및변경사유
NO.	PART NAME	PART NAME	Q'TY	ITEM NO.	NOTE
1	베이스제관품(L)	BASE STRUCTURE(L)	1	32X01000	공통
2	베이스제관품(R)	BASE STRUCTURE(R)	1	32X02000	공통
3	1번링크제관품(구동)	LINK 1(L)	1	32X03000	공통
4	1번링크제관품(구동)(CE)	LINK 1(L)	1	32X03500	CE형
5	2번링크제관품	LINK2	1	32X06000	공통
6	2번링크제관품(구동)(CE)	LINK2(L)	1	32X05000	CE형
7	승강장제관품	PLATFORM	2	32X15000	공통
8	승강장제관품(구동)	PLATFORM(L)	1	32X16000	CE형
9	승강장제관품(중동)	PLATFORM(R)	1	32X16500	CE형
10	매립형연결진입판제관품	UNDER GROUND RAMP CONNECTOR	2	32X90100	매립형
11	링크진입판(1)	LINK RAMP1	2	32X37000	공통
12	연결진입판제관품	RAMP CONNECTOR	2	32X32000	공통
13	후면매립연결판	REAR RAMP CONNECTOR	2	32X90150	매립형
14	가변경사진입판제관품	RAMP STOPPER BODY	2	32X92000	노출형
15	경사진입판2제관품	RAMP2	2	32X38100	노출형

NOTE

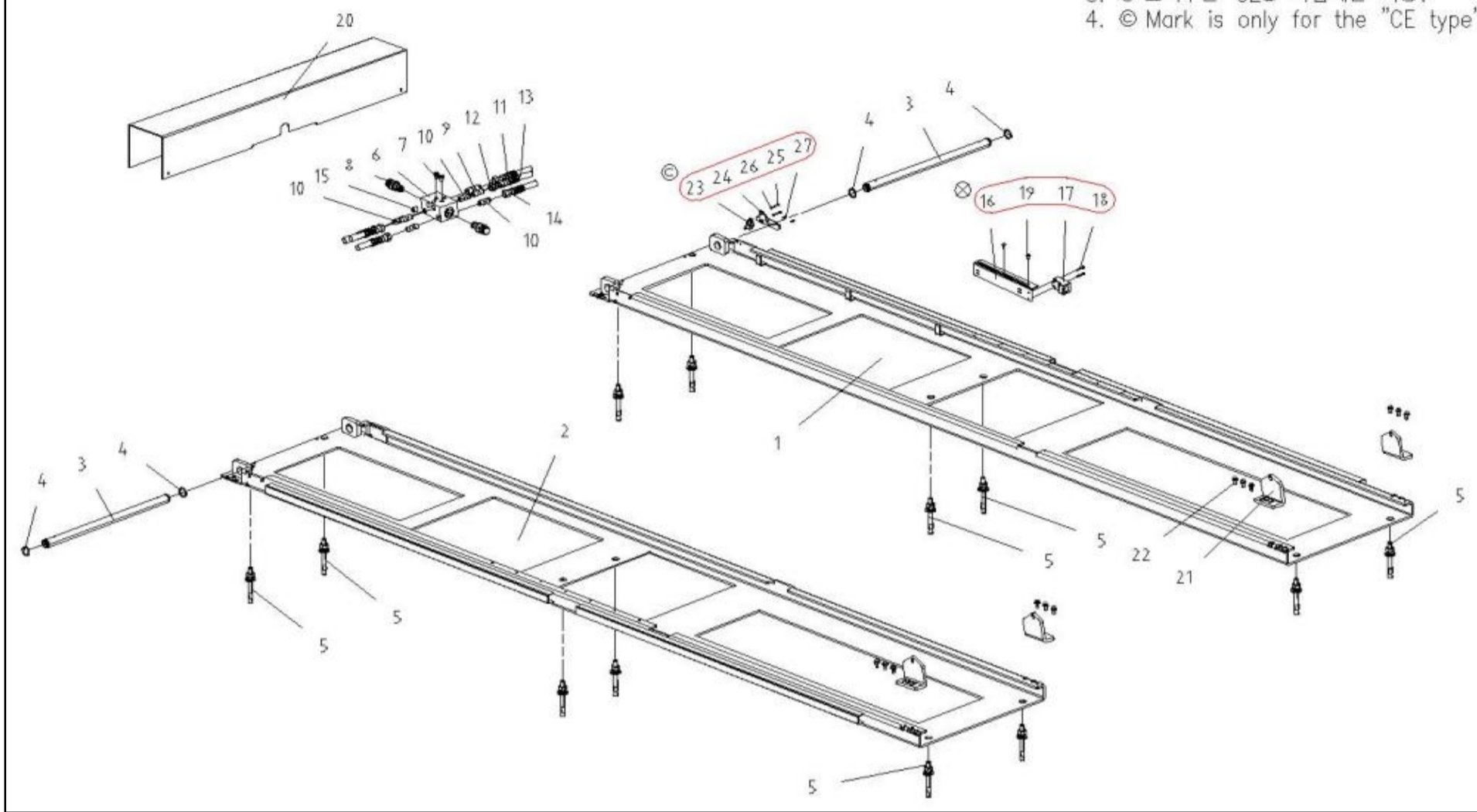
1. ⊗ 표시부는 CE형 타입 제외한 나머지 적용
2. ⊗ Mark is CE type Apply, except
3. ⊙ 표시부는 CE형 타입에만 적용.
4. ⊙ Mark is only for the "CE type" Option.



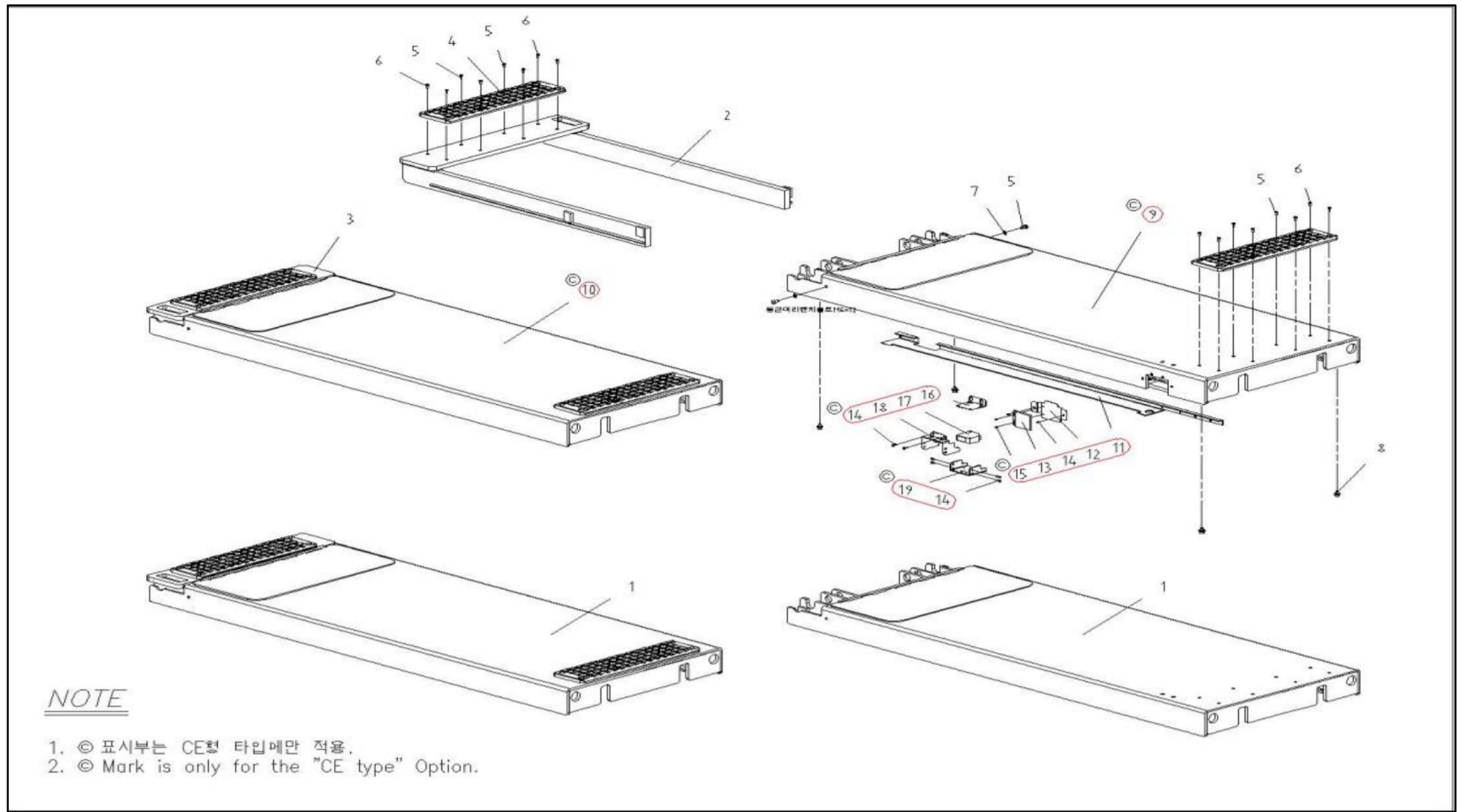
번호 NO.	품명 (한글) PART NAME	품명 (영문) PART NAME	수량 Q'TY	품번 ITEM NO.	비고및변경사유 NOTE
1	베이스제관품(L)	BASE(L)	1	32X01000	
2	베이스제관품(R)	BASE(R)	1	32X02000	
3	1번링크하부핀	BASE PIN	2	32X00020	
4	스냅링	SNAP RING	4	SN-CS25	
5	베이스진입판보호대	GUARD BASE	4	32X0B070-03	
6	접시머리렌치볼트	SINK BOLT	8	WBDM0812	
7	웨이앙카볼트	ANCHOR BOLT	12	ANCW-16-125	
8	중간유압블럭	OIL CENTER BLOCK	1	32X00645	
9	막음플러그	STOP PLUG	2	STPLUG-1	
10	니들밸브	NEEDLE VALVE	2	NDL-V/V-047-N2	
11	철니플(일자)	STEEL NIPPLE	1	HMCM-1/4-3/4-16	
12	철니플(일자)	STEEL NIPPLE	6	HMCM-1/4-05UW	
13	유압호스1	OIL HOSE	1	32X00227	
14	유압호스2	OIL HOSE	2	32X00225	
15	유압호스3	OIL HOSE	2	32X00224	
16	유압호스4	OIL HOSE	2	32X00226	
17	메꾸라	STOP PLUG	1	MWBU1-4	
18	근접센서고정브라켓	APPROACH SENSOR BRACKET	1	32X01100	
19	근접센서	APPROACH SENSOR	1	32X89450	
20	둥근머리십자볼트	ROUND HEAD BOLT	2	RHCBWM0420	
21	트러스머리십자볼트	TRUSS HEAD TAPPING BOLT	2	TRTBM0513S	
22	유압호스동조환봉덮개	CENTER COVER	1	32X00610	
23	2차하강리미트스위치	2nd DESCENDING SW	1	32X89210	CE형
24	리미트브라켓	LIMIT BRACKET	1	32X01080	CE형
25	둥근머리십자볼트	ROUND HEAD BOLT	2	RHCBM0316	CE형
26	너트	HEX NUT	2	HNM03	CE형
27	둥근머리십자볼트	ROUND HEAD BOLT	2	RHCBM0412	CE형

NOTE

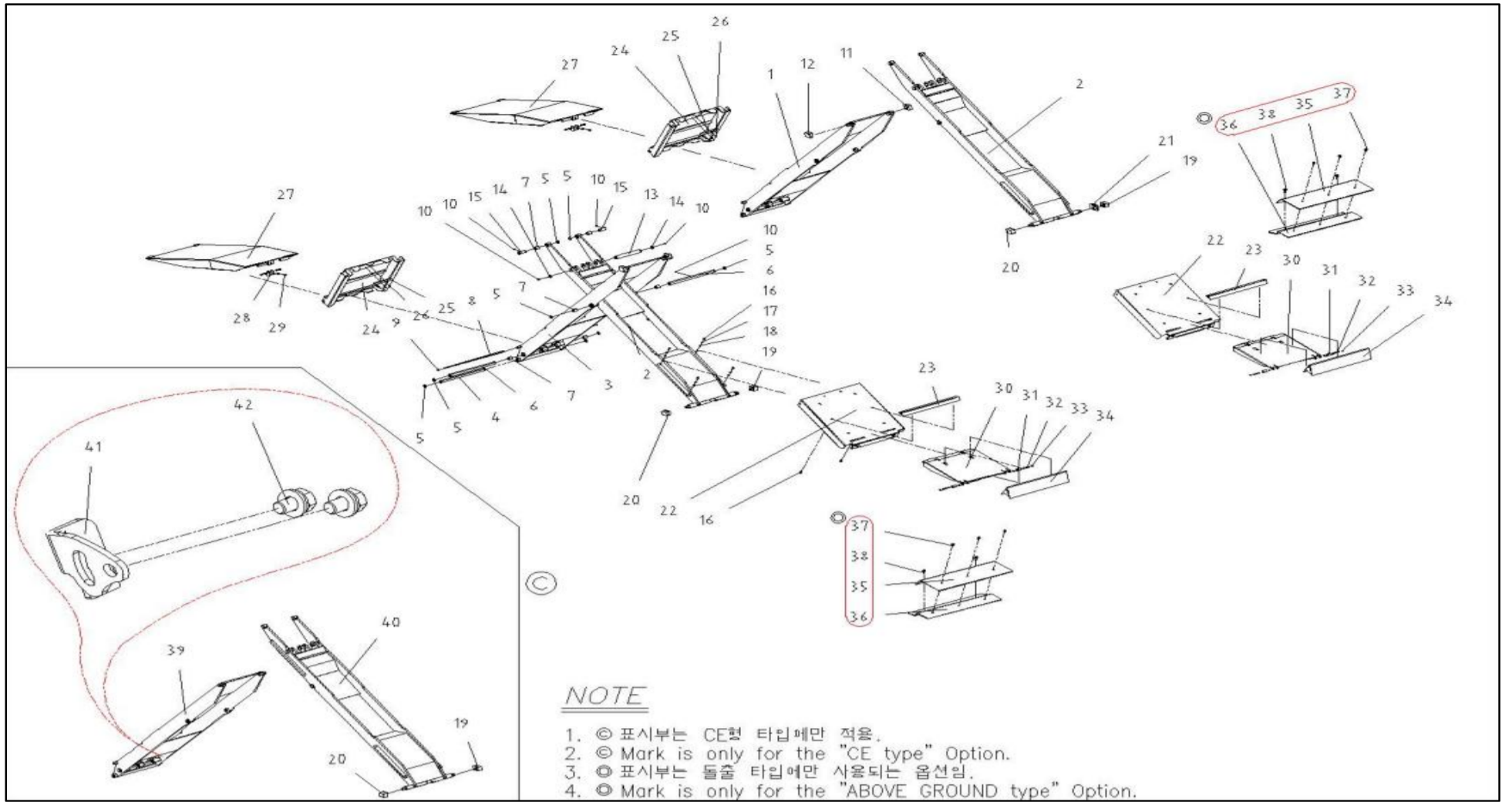
1. ⊗ 표시부는 CE형 타입 제외한 나머지 적용
2. ⊗ Mark is CE type Apply, except
3. ⊙ 표시부는 CE형 타입에만 적용.
4. ⊙ Mark is only for the "CE type" Option.



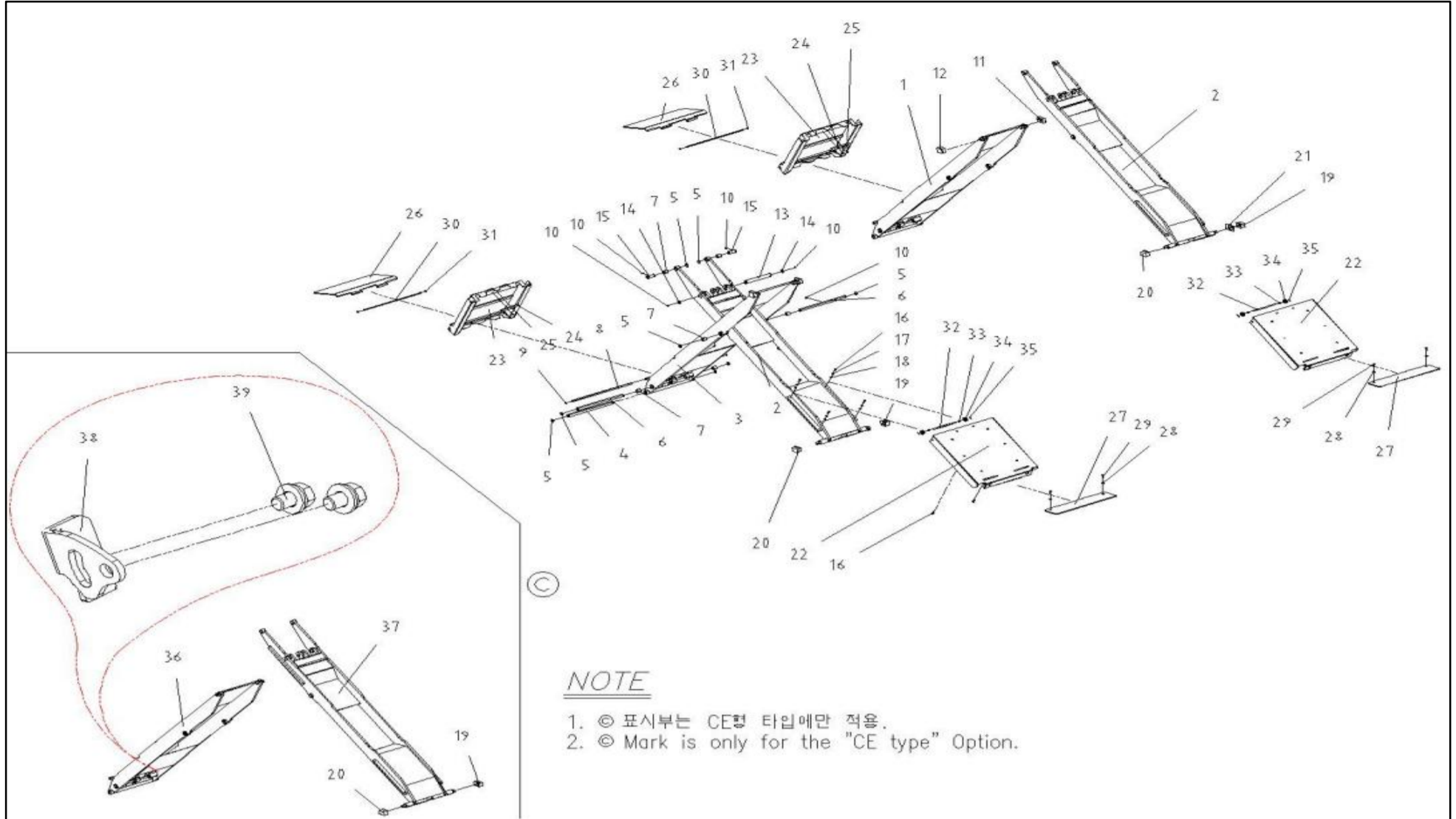
번호 NO.	품명 (한글) PART NAME	품명 (영문) PART NAME	수량 Q'TY	품번 ITEM NO.	비고및변경사유 NOTE
1	베이스제관품(L)	BASE(L)	1	32X01000	
2	베이스제관품(R)	BASE(R)	1	32X02000	
3	1번링크하부핀	BASE PIN	2	32X00020	
4	스냅링	SNAP RING	4	SN-CS25	
5	웨이양카볼트	ANCHOR BOLT	12	ANCW-16-125	
6	중간유압블럭	OIL CENTER BLOCK	1	32X00645	
7	막음플러그	STOP PLUG	2	STPLUG-1	
8	니들밸브	NEEDLE VALVE	2	NDL-V/V-047-N2	
9	철니플(일자)	STEEL NIPPLE	1	HMCM-1/4-3/4-16	
10	철니플(일자)	STEEL NIPPLE	6	HMCM-1/4-05UW	
11	유압호스1	OIL HOSE	1	32X00227	
11-1	유압호스1(일반)	OIL HOSE(GENERAL)	1	32X00227-12	일반사양과 프로박사양으로 나뉨
11-1	유압호스1(프로박)	OIL HOSE(PROVAC)	1	32X00237-12	프로박 사양은 한쪽 니플 변경해서 출고
12	유압호스2	OIL HOSE	2	32X00225/32X00229	
12-1	유압호스2	OIL HOSE	2	32X00225-12/32X00229-12	Q01- 도면 변경
13	유압호스3	OIL HOSE	2	32X00224	
13-1	유압호스3	OIL HOSE	2	32X00224-12	Q01- 도면 변경
14	유압호스4	OIL HOSE	2	32X00226/32X00228	
14-1	유압호스4	OIL HOSE	2	32X00226-12/32X00228-12	Q01- 도면 변경
15	메꾸라	STOP PLUG	1	MWBU1-4	
16	근접센서고정브라켓	APPROACH SENSOR BRACKET	1	32X01100	
17	근접센서	APPROACH SENSOR	1	32X89450	
18	둥근머리십자볼트	ROUND HEAD BOLT	2	RHCBWM0420	
19	트러스머리십자볼트	TRUSS HEAD TAPPING BOLT	2	TRTBM0513S	
20	매립형덮개판	CENTER COVER(INGROUND ONLY)	1	32X00620	
21	연결진입판고정대	PIN BRACKET	4	32X00330	
22	육각머리플랜지볼트	HEX. FLANGE BOLT	12	HEXM0815FS	
23	2차하강리미트스위치	2nd DESCENDING SW	1	32X89210	CE형
24	리미트브라켓	LIMIT BRACKET	1	32X01080	CE형
25	둥근머리십자볼트	ROUND HEAD BOLT	2	RHCBM0316	CE형
26	너트	HEX NUT	2	HNM03	CE형
27	둥근머리십자볼트	ROUND HEAD BOLT	2	RHCBM0412	CE형



번호	품명(한글)	품명(영문)	수량	품번	비고및변경사유
NO.	PART NAME	PART NAME	Q'TY	ITEM NO.	NOTE
1	승강장제관품	PLATFORM	2	32X15000	
2	슬라이드제관품(L)	SLIDER	1	32X52000	
3	슬라이드제관품(R)	SLIDER	1	32X51000	
4	RUBBER PAD2	RUBBER PAD2	4	31X21140	
5	둥근머리렌치볼트	ROUND HEAD WRENCH BOLT	12	WRBM0812S	
6	둥근머리렌치볼트	ROUND HEAD WRENCH BOLT	8	WRBM0810	
7	평와샤	PLAIN WASHER	4	WPM08	
8	승강장고무받침대	PLATFORM RUBBER PAD	8	32X11340	
9	승장장제관품(CE형)	PLATFORM(CE)(L)	1	32X16000	CE형
10	승장장제관품(CE형)	PLATFORM(CE)(R)	1	32X16500	CE형
11	승강장속보강대2	RIBS PLATFORM	1	32X11140	CE형
12	미러고정대	MIRROR FIXER	1	32X11200	CE형
13	미러	MIRROR	1	26C07060	CE형
14	트러스머리탭핑볼트	TRUSS HEAD SCREW	8	TRTBM0513	CE형
15	둥근머리십자볼트	ROUND HEAD BOLT	2	RHCBM0405	CE형
16	포토센서받침대	PHOTO SENSOR BRACKET	1	52F07540	CE형
17	포토센서	PHOTO SENSOR	1	32X89250	CE형
18	포토센서카바2	PHOTO SENSOR COVER	1	32X11150	CE형
19	포토센서하부카바	PHOTO SENSOR BOTTOM COVER	1	32X11230	CE형



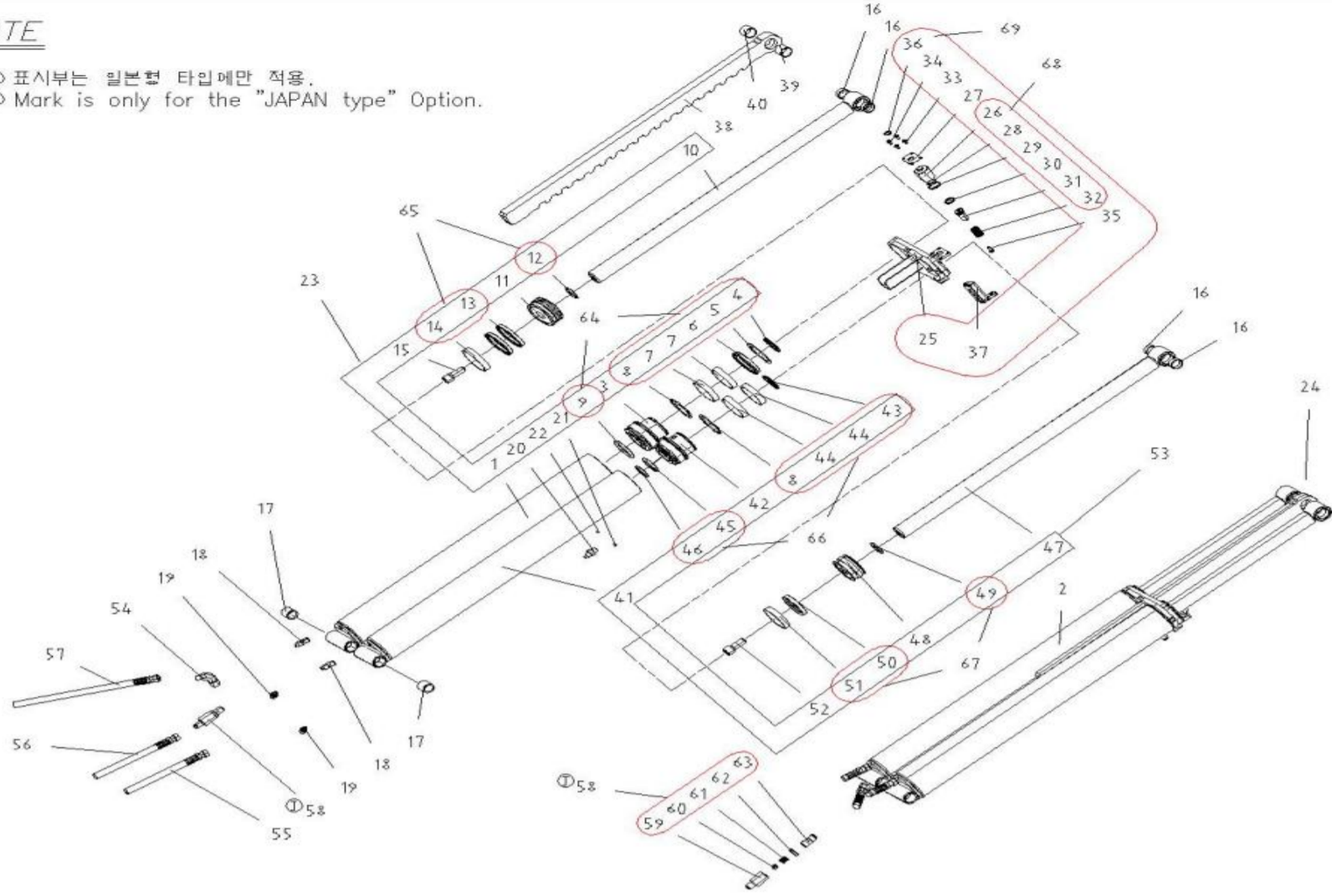
번호 NO.	품명 (한글) PART NAME	품명 (영문) PART NAME	수량 Q'TY	품번 ITEM NO.	비고및변경사유 NOTE
1	1번링크제관품(구동)	LINK1(L)	1	32X03000	
2	2번링크제관품	LINK2	2	32X06000	
3	1번링크제관품(중동)	LINK1(R)	1	32X04000	
4	1번링크하부핀	LINK1 BOTTOM PIN	2	32X00020	
5	스냅링	SNAP RING	16	SN-CS25	
6	실린더하부핀	CYLINDER BOTTOM PIN	4	32X00090	
7	DU베어링	DU BEARING	12	DU2530	
8	진입판조립핀	RAMP PIN	2	32X00080	
9	스냅링	SNAP RING	4	SN-CS12	
10	구리스니플(일자)	GREASE NIPPLE	10	GN-1/8S	
11	1번링크상부승강장슬라이더(L)	LINK1 UPPER SLIDER(L)	2	32X00050	
12	1번링크상부승강장슬라이더(R)	LINK1 UPPER SLIDER(R)	2	32X00040	
13	실린더상부핀	CYLINDER UPPER PIN	2	32X00160	
14	스냅링	SNAP RING	4	SN-CS30	
15	2번링크상부핀	LINK2 UPPER PIN	4	32X00140	
16	렌치볼트	WRENCH BOLT	12	WBM0820	
17	스프링와샤	SPRING WASHER	14	WSM08	
18	평와샤	PLATE WASHER	8	WPM08	
19	2번링크베이스슬라이더(L)	LINK2 BASE SLIDER(L)	2	32X00180	
20	2번링크베이스슬라이더(R)	LINK2 BASE SLIDER(R)	2	32X00170	
21	근접센서감지브라켓	PROXIMITY SENSOR BRACKET	1	32X05170	
22	연결진입판제관품	RAMP CONNECTOR	2	32X32000	
22-1	연결진입판제관품	RAMP CONNECTOR	2	32X32000-05	가변진입판조립시간섭발생으로인한장공홀확장
23	타이어후면스토퍼제관품	TIRE STOPPER	2	32X05220	
24	링크진입판(1)제관품	LINK RAMP1	2	32X37000	
25	실린더보호대	CYLINDER PROTECTOR	2	32X00030	
26	렌치볼트	WRENCH BOLT	4	WBM0612W	
27	경사진입판2제관품	RAMP2	2	32X38100	
28	진입판받침조정대	RAMP GUIDES	2	32X38060	
29	렌치볼트	WRENCH BOLT	6	WBM0815W	
30	가변경사진입판제관품	RAMP STOPPER BODY	2	32X92000	
31	베이스보호롤러	BASE ROLLER	4	32X92040	
32	베이스보호롤러핀	BASE ROLLER PIN	4	32X92050	
33	스냅링	SNAP RING	8	SN-CS10	
34	가변진입판스토퍼제관품	RAMP STOPPER	2	32X90400	
35	타이어후면스토퍼(OP)	REAR TIRE STOPPER	2	32X05330	노출옵션
36	타이어후면스토퍼보강대(OP)	TIRE STOPPER RIBS	2	32X05340	노출옵션
37	육각플랜지볼트(OP)	HEX. FLANGE BOLT	6	HEXM0612FS	노출옵션
38	육각플랜지볼트(OP)	HEX. FLANGE BOLT	4	HEXM0815FS	노출옵션
39	1번링크제관품(CE형)(L)	LINK1(L)	1	32X03500	CE형
40	2번링크제관품(CE형)(L)	LINK2(L)	1	32X05000	CE형
41	2차하강리미트터치바아	SECOND FALL LIMIT TOUCH BAR	1	32X00130	CE형
42	육각샘스볼트	HEX BOLT	2	HEXSM0510	CE형



번호 NO.	품명(한글) PART NAME	품명(영문) PART NAME	수량 Q'TY	품번 ITEM NO.	비고및변경사유 NOTE
1	1번링크제관품(구동)	LINK1(L)	1	32X03000	
2	2번링크제관품	LINK2	2	32X06000	
3	1번링크제관품(종동)	LINK1(R)	1	32X04000	
4	1번링크하부핀	LINK1 BOTTOM PIN	2	32X00020	
5	스냅링	SNAP RING	16	SN-CS25	
6	실린더하부핀	CYLINDER BOTTOM PIN	4	32X00090	
7	DU베어링	DU BEARING	12	DU2530	
8	진입판조립핀	RAMP PIN	2	32X00080	
9	스냅링	SNAP RING	4	SN-CS12	
10	구리스니플(일자)	GREASE NIPPLE	10	GN-1/8S	
11	1번링크상부승강장슬라이더(L)	LINK1 UPPER SLIDER(L)	2	32X00050	
12	1번링크상부승강장슬라이더(R)	LINK1 UPPER SLIDER(R)	2	32X00040	
13	실린더상부핀	CYLINDER UPPER PIN	2	32X00160	
14	스냅링	SNAP RING	4	SN-CS30	
15	2번링크상부핀	LINK2 UPPER PIN	4	32X00140	
16	렌치볼트	WRENCH BOLT	12	WBM0820	
17	스프링와샤	SPRING WASHER	14	WSM08	
18	평와샤	PLATE WASHER	8	WPM08	
19	2번링크베이스슬라이더(L)	LINK2 BASE SLIDER(L)	2	32X00180	
20	2번링크베이스슬라이더(R)	LINK2 BASE SLIDER(R)	2	32X00170	
21	근접센서감지브라켓	PROXIMITY SENSOR BRACKET	1	32X05170	
22	연결진입판제관품	RAMP CONNECTOR	2	32X32000	
23	링크진입판(1)제관품	LINK RAMP1	2	32X37000	
24	실린더보호대	CYLINDER PROTECTOR	2	32X00030	
25	렌치볼트	WRENCH BOLT	4	WBM0612W	
26	매립형연결진입판제관품	UNDER GROUND RAMP CONNECTOR	2	32X90100	
27	후면매립연결판	REAR RAMP CONNECTOR	2	32X90150	
28	렌치볼트	WRENCH BOLT	4	WBM0815	
29	스프링와샤	SPRING WASHER	4	WSM08	
30	연결진입판조립핀	RAMP CONNECTOR	2	33X32030	
31	스냅링	SNAP RING	4	SN-CS12	
32	구름롤러핀	RAMP ROLLER PIN	2	32X32027	
33	DU베어링	DU BEARING	4	DU1012	
34	구름롤러	RAMP ROLLER	4	32X32025	
35	분할핀	SPIRIT PIN	4	PIN0320	
36	1번링크제관품(CE형)(L)	LINK1(L)	1	32X03500	CE형
37	2번링크제관품(CE형)(L)	LINK2(L)	1	32X05000	CE형
38	2차하강리미트터치바	SECOND FALL LIMIT TOUCH BAR	1	32X00130	CE형
39	육각샘스볼트	HEX BOLT	2	HEXSM0510	CE형

NOTE

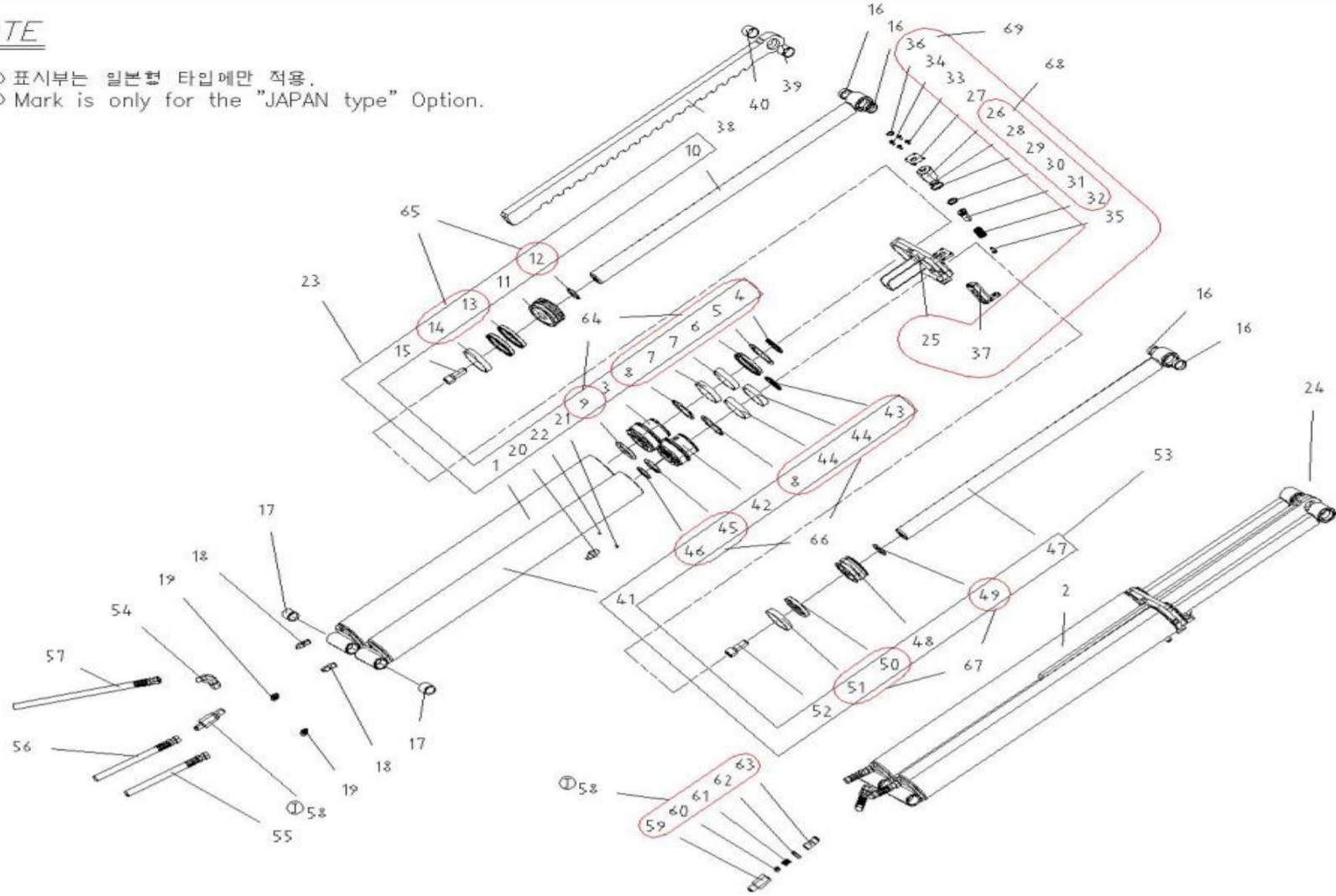
1. ① 표시부는 일본형 타입에만 적용.
2. ① Mark is only for the "JAPAN type" Option.



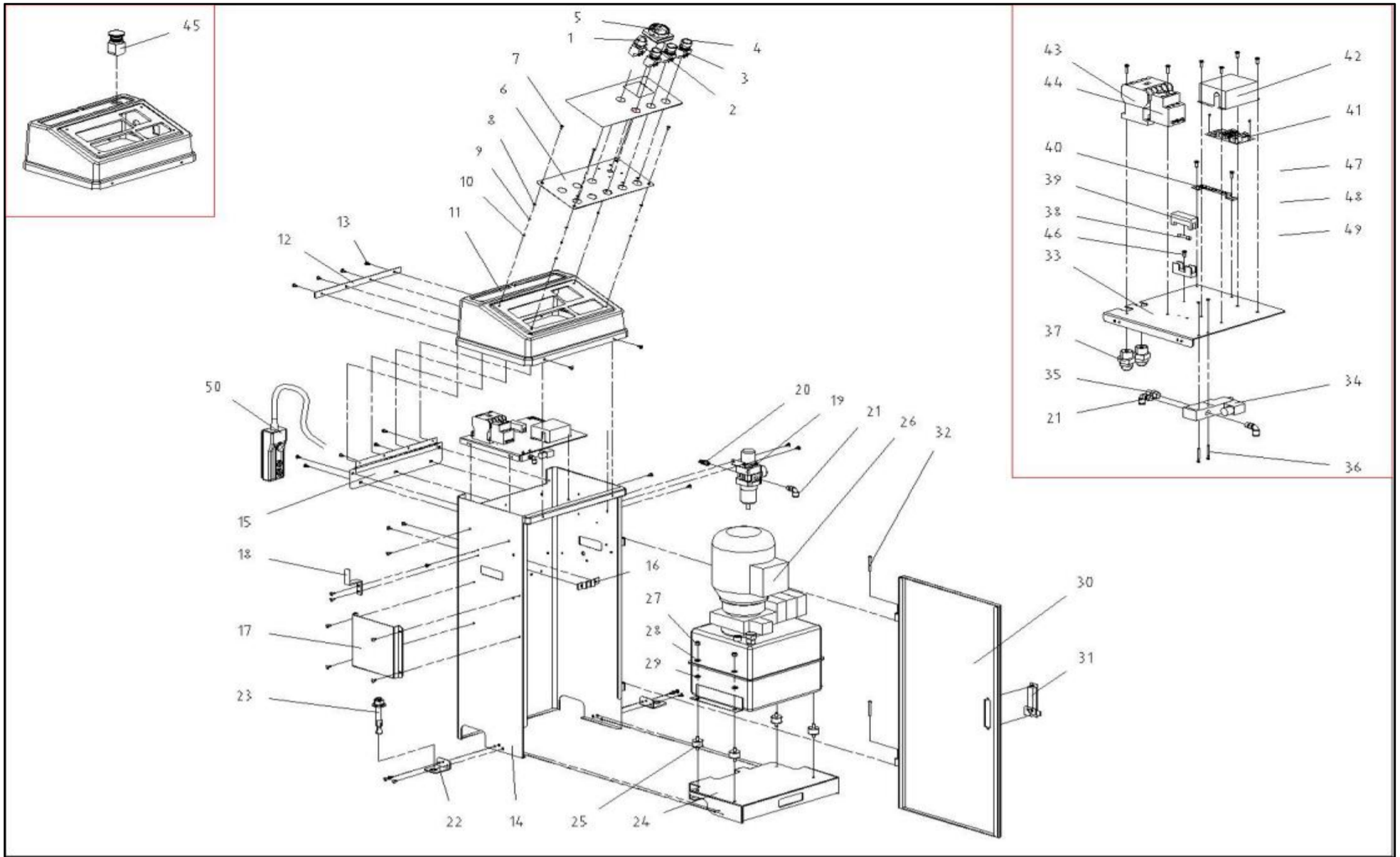
번호	품명 (한글)	품명 (영문)	수량	품번	비고및변경사유
NO.	PART NAME	PART NAME	Q'TY	ITEM NO.	NOTE
1	호닝파이프제관품(마스터)(L)	TUBE PARTS(MASTER)(L)	1	32X21100	
2	호닝파이프제관품(마스터)(R)	TUBE PARTS(MASTER)(R)	1	32X21600	
3	헤드카바(마스터)	HEAD COVER(MASTER)	2	32X21020	
4	더스트시일	DUST SEAL	2	DHS404805-01	
5	백업링	BACK-UP RING	2	ORP50B	
6	로드시일	ROD SEAL	2	UHS40506-V	
7	웨어링	WEAR RING	4	WEAR454010	
8	스냅링(축용)	CIRCLIP	2	SN-CS68	
9	O-링	O-RING	2	ORG80	
10	로드봉제관품(마스터)	ROD BAR(MASTER)	2	32X21300	
11	피스톤(마스터)	PISTON(MASTER)	2	32X21010	
12	O-링	O-RING	2	ORP40	
13	U-팩킹	U-PACKING	4	UHS75856-V	
14	웨어링	WEAR RING	2	WEAR858010	
15	렌치볼트	WRENCH BOLT(H)	2	WBM1635	
16	DU베어링	DU BUSHING	16	DU3015	
17	DU베어링	DU BUSHING	16	DU2525	
18	철니플(일자)	STEEL NIPPLE(ST)	4	HMCM-1/4-05U	
19	구리스니플	GREASE NIPPLE	4	GN-1/8S	
20	멜콘넥터	MALE CONNECTOR	2	BMC10-1/4	
21	무두렌치볼트	SET SCREW	2	MWBM0808W	
22	강구	STEEL BALL	2	BALL-3/16"	
23	실린더조립품(마스터)(구동)	CYLINDER ASSEMBLY(MASTER)(L)	1	32X41000	
24	실린더조립품(마스터)(중동)	CYLINDER ASSEMBLY(MASTER)(R)	1	32X41500	
25	실린더헤드고정대1	CYLINDER HEAD GUIDE	2	32X23150	
26	록커해제에어실린더	LOCK RELEASE AIR CYLINDER	2	32X23220	
27	실린더조립대	CYLINDER GUIDE	2	32X23030	
28	스냅링	CIRCLIP	2	SN-CR25	
29	에어실린더헤드카바	AIR CYLINDERHEAD COVER	2	52N55034	
30	O-링	O-RING	2	ORP16	
31	록커해제실린더피스톤	LOCK RELEASE AIR CYLINDER PISTON	2	32X23230	
32	록커해제에어실린더스프링	LOCK RELEASE AIR CYLINDER SPRING	2	32X23240	
33	트러스머리십자볼트	TRUSS HEAD CROSS BOLT	4	TRTBM0515	
34	둥근머리십자볼트(샘스)	ROUND HEAD BOLT	4	RHCBWM0510	
35	둥근머리렌치볼트	ROUND HEAD WRENCH BOLT	2	WRBM0620	
36	스냅링	CIRCLIP	2	SN-CS15W	
37	구동록커	DRIVE LOCK	2	32X23025	
38	상부록커	UPPER LOCK	2	32X00190	
39	DU베어링	DU BUSHING	2	DU3015	
40	DU베어링	DU BUSHING	2	DU3012	

NOTE

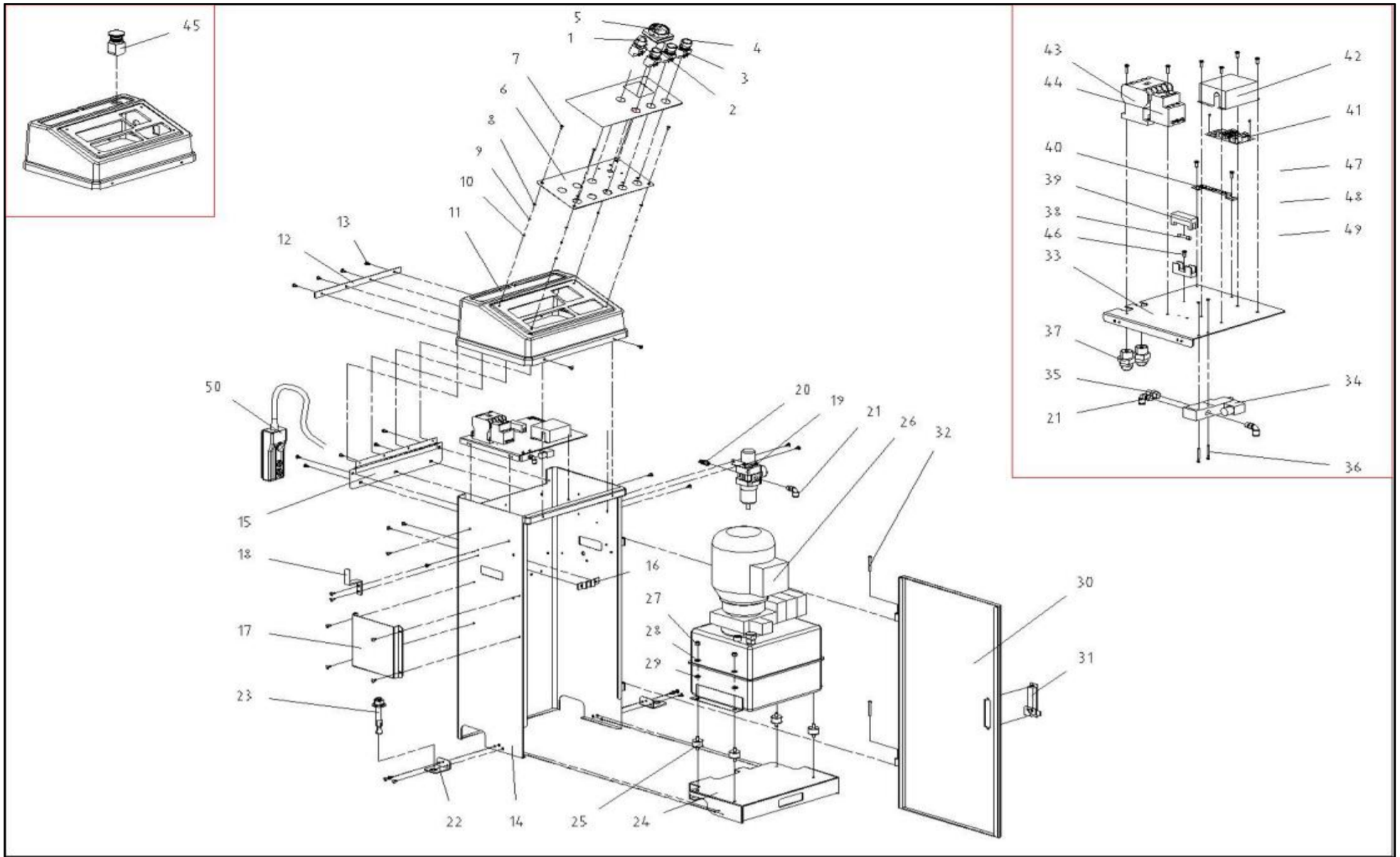
1. ⊕ 표시부는 일본형 타입에만 적용.
2. ⊕ Mark is only for the "JAPAN type" Option.



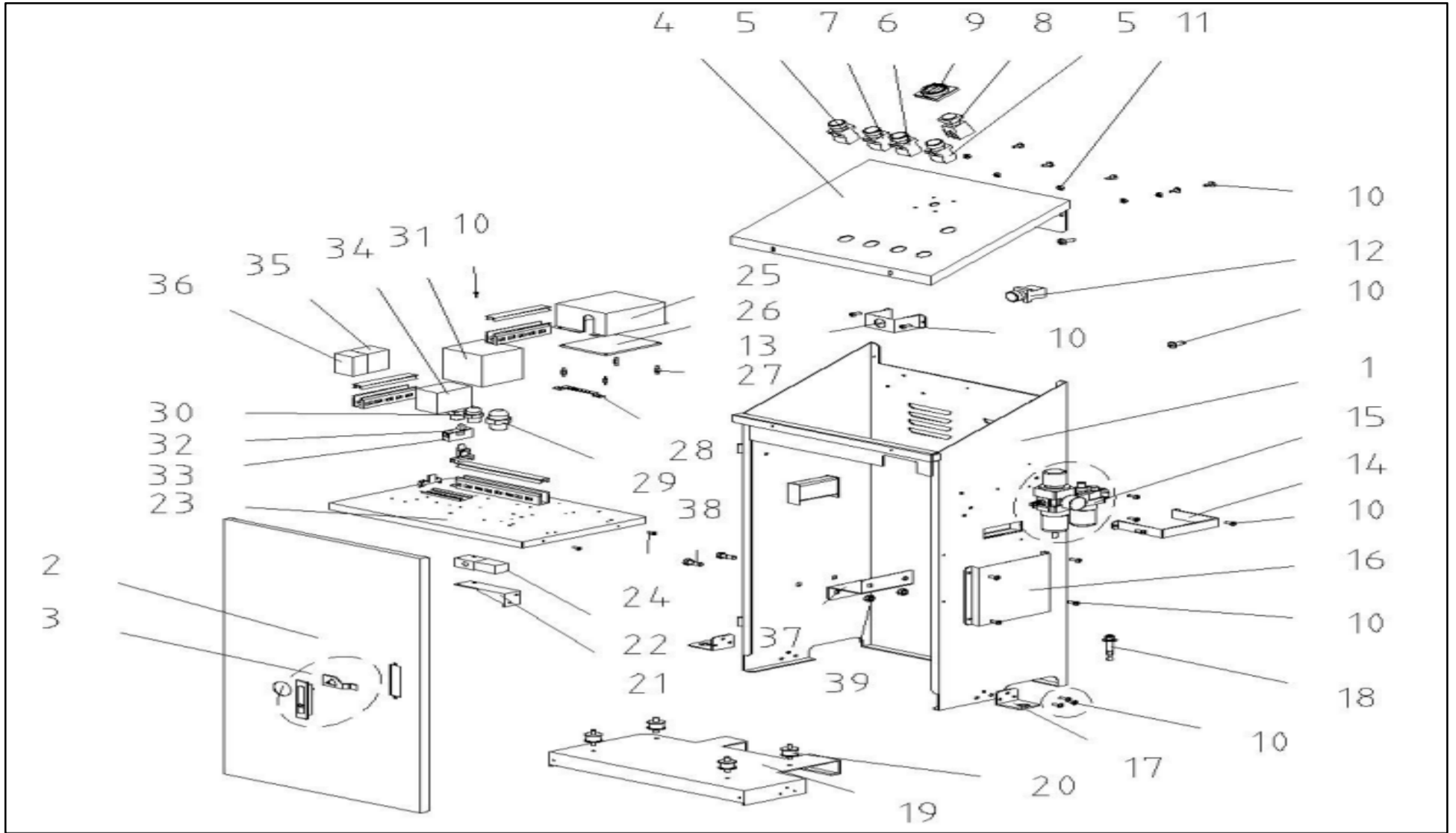
번호	품명 (한글)	품명 (영문)	수량	품번	비고및변경사유
NO.	PART NAME	PART NAME	Q'TY	ITEM NO.	NOTE
41	호닝파이프제관품(슬레이브)	TUBE PARTS(SLAVER)	2	32X22100	
42	헤드카바(슬레이브)	HEAD COVER(SLAVER)	2	32X22020	
43	더스트웨이퍼	DUST WIPER	2	DHS404805-01	
44	웨어링	WEAR RING	4	WEAR454010	
45	O-링	O-RING	2	ORG75	
46	O-링	O-RING	2	ORG70	
47	로드봉제관품(슬레이브)	ROD BAR(SLAVER)	2	32X21300	
48	피스톤(슬레이브)	PISTON(SLAVER)	2	32X22010	
49	O-링	O-RING	2	ORP40	
50	U-팩킹	U-PACKING	2	UHP65756-V	
51	웨어링	WEAR RING	2	WEAR707595	
52	렌치볼트	WRENCH BOLT(H)	2	WBM1635	
53	실린더조립품(슬레이브)	CYLINDER ASSEMBLY(SLAVER)	2	32X42000	
54	멜엘보(BLM10-02R)	MALE ELBOW	2	BLM10-02R	
55	유압호스2	OIL HOSE	2	32X00225	
56	유압호스3	OIL HOSE	2	32X00224	
57	유압호스4	OIL HOSE	2	32X00226	
58	오리피스조립품	ORIFICE ASSEMBLY	2	32X25300	
59	오리피스하우징	ORIFICE HOUSING	2	32X25310	
60	오리피스	ORIFICE	2	31S71201	
61	오리피스스프링	ORIFICE SPRING	2	32X25300	
62	오리피스가이드	ORIFICE GUIDE	2	52F71205	
63	철니플(일자)	STEEL NIPPLE	2	HMCM-1/4-1/4S	
64	헤드카바팩킹류(마스터)	HEAD COVER SEAL KIT(MASTER)	2	32X49200	
65	피스톤팩킹류(마스터)	PISTON SEAL KIT(MASTER)	2	32X49100	
66	헤드카바팩킹류(슬레이브)	HEAD COVER SEAL KIT(SLAVER)	2	32X49400	
67	피스톤팩킹류(슬레이브)	PISTON SEAL KIT(SLAVER)	2	32X49300	
68	록커해제에어실린더조립품	LOCK RELEASE AIR CYLINDER ASSEMBLY	2	32X23200	
69	실린더헤드고정대조립품	CYLINDER HEAD GUIDE ASSEMBLY	2	32X23000	



번호 NO.	품명 (한글) PART NAME	품명 (영문) PART NAME	수량 Q'TY	품번 ITEM NO.	비고및변경사유 NOTE
1	파이롯램프-TKRWP	PILOT LAMP-TKRWP	1	KR-252	
2	누름버튼스위치 흑색	PUSH BUTTON SWITCH BLACK	1	KP5BRRFBK10S	
3	누름버튼스위치 백색	PUSH BUTTON SWITCH WHITE	1	KP5BRRFW10S	
4	누름버튼스위치 녹색	PUSH BUTTON SWITCH GREEN	1	KP5BRRFG10S	
5	캠스위치(3선식표준파워스위치)	CAM SWITCH	1	90000150	
6	패널전면판	FRONT PANEL	1	31X89050	
7	접시머리십자볼트	FLAT HEAD BOLT	4	RHCDBM0310	
8	평와샤	PLAIN WASHER	4	WPM03	
9	스프링와샤	SPRING WASHER	4	WSM03	
10	육각너트	HEX NUT	6	HNM03	
11	콘트롤패널상판	CONTROL PANEL TOPS	1	31X89070	
12	ABS카바조립보호대	ABS COVER PROTECTOR	1	31X89080	
13	트러스머리탭핑볼트(TH3종)	TRUSS HEAD TAPPING BOLT	31	TRTBM0513	
14	콘트롤패널몸체	CONTROL PANEL BODY	1	32X96000	
15	패널경첩	PANEL HINGE	1	31X89060	
16	전선홀더	HOLDER-WIRE	1	33X80050	
17	메뉴얼포켓	MANUAL POCKET	1	31S79310	
18	리모콘걸고리	REMOTE CONTROLLER HANGER	1	30N80110	
19	에어레귤레이터	AIR REGULATOR	1	TAW-3000-02BG	
20	카플러(상아)-MCM	COUPLER	1	CP-8M20	
21	원터치공압니플(엘보)	ONE TOUCH AIR NIPPLE(EL)	3	EC64PT1/4EL	
22	앙카볼트브라켓	ANCHOR BOLT BRACKET	2	52F10090	
23	웨지앙카볼트	WEDGE ANCHOR BOLT	2	ANCW-16-125	
24	콘트롤패널베이스	CONTROL PANEL BASE	1	31X89040	
25	양볼트방진고무	VIBRATION PROOF RUBBER	4	30N80100	
26	파워팩조립품	POWER PACK ASSEMBLY	1	32X6_00	
27	육각너트	HEX NUT	4	HNM08	
28	스프링와샤	SPRING WASHER	4	WSM08	
29	평와샤	PLAIN WASHER	4	WPM08	
30	콘트롤패널앞판	CONTROL PANEL FRONT PLATE	1	31X89030	
30-1	콘트롤패널앞판	CONTROL PANEL FRONT PLATE	1	52X89030-02	도어키 레이저 절단부 위치 이동
31	도어키이셋트	DOOR KEY SET	1	52F10110	
32	경첩핀	HINGE PIN	2	L5BAQ180	
33	전기부품고정판	ELECTRIC PARTS PLATE	1	32X89600	
34	에어솔레노이드밸브	AIR SOLENOID VALVE	1	35S95050	
35	사이렌서	SILENCER	1	SILENC-PT1/4*22H	
36	둥근머리십자볼트	ROUND HEAD BOLT	2	RHCBM0330	



번호 NO.	품명(한글) PART NAME	품명(영문) PART NAME	수량 Q'TY	품번 ITEM NO.	비고및변경사유 NOTE
37	케이블록커	CABLE LOCKER	2	JOKW-21	
38	휴즈	FUSE	1	F-250V3A	
39	휴즈홀더GLASS	FUSE HOLDER	1	FHG-250-1P	
40	어스플레이트	EARTH PLATE	1	42F80090	
41	PCB	PCB	1	26K07700	
42	콘트롤PCB보호카바	CONTROL PCB COVER	1	33X89140	
43	전자개폐기	MAGNET SWITCH	1	DMC-20	
44	OCR(THERMO-RELAY)	OCR(THERMO-RELAY)	1	OCRDTH20	
45	비상누름버튼스위치	EMERGENCY PUSH BUTTON SWITCH	1	KH-3046ER	
46	둥근머리십자볼트	ROUND HEAD BOLT	1	RHCBM0412	
47	둥근머리십자볼트	ROUND HEAD BOLT	5	RHCBM0405	
48	둥근머리십자볼트	ROUND HEAD BOLT	2	RHCBM0415	
49	트러스머리십자볼트	TRUSS HEAD BOLT	2	TRTBM0408	
50	리모콘	REMOCON	1	32X10060	



번호 NO.	품명(한글) PART NAME	품명(영문) PART NAME	수량 Q'TY	품번 ITEM NO.	비고및변경사유 NOTE
1	콘트롤패널몸체	CONTROL PANEL BODY	1	31S80031	
1-1	콘트롤패널몸체	CONTROL PANEL BODY	1	32X80031-01	프로박요청에의한파워팩브라켓관련홀추가
2	콘트롤패널앞판	CONTROL PANEL FRONT PLATE	1	31S80041	
3	도아키이셋트	DOOR KEY SET	1	52F10110	
4	콘트롤패널상판	CONTROL PANEL UPPER COVER	1	31S80021	
5	누름버튼스위치 흑색	PUSH BUTTON SWITCH BLACK	2	KP5BRRFBK10S	
6	누름버튼스위치 녹색	PUSH BUTTON SWITCH GREEN	1	KP5BRRFG10S	
7	누름버튼스위치 백색	PUSH BUTTON SWITCH WHITE	1	KP5BRRFW10S	
8	부저	BUZZER	1	31S80060	
9	캠스위치(3선식표준파워스위치)	CAM SWITCH	1	90000150	
10	트러스머리탭핑볼트	TRUSS HEAD TAPPING BOLT	31	TRTBM0513	
11	너트	NUT	5	HNM05	
12	누름 버튼	PUSH BUTTON(ASSIST)	1	52F00707	
13	비상버튼고정대	EMERGENCY BREAKER	1	31S80098	
14	레귤레타보호카바	REGULATOR PROTECTOR	1	31S80094	
15	에어레귤레이터	AIR REGULATOR	1	TAW-3000-02BG	
16	매뉴얼포켓	MANUAL POCKET	1	31S79300	
17	양카볼트브라켓	ANCHOR BOLT BRACKET	2	52F10090	
18	웨지양카볼트	WEDGE ANCHOR BOLT	2	ANCW-16-125	
19	콘트롤패널베이스	CONTROL PANEL BASE	1	31X89040	
20	양볼트방진고무	VIBRATION PROOF RUBBER	4	30N80100	
21	에어솔레노이드받침대	AIR SOLENOID BRACKET	1	31S79410	
22	에어솔레노이드밸브	AIR SOLENOID VALVE	1	90000030	
23	전기부품고정판	ELECTRIC PARTS PLATE	1	32X89630	
24	트러스머리십자볼트	TRUSS HEAD BOLT	4	TRTBM0510	
25	콘트롤PCB보호카바	CONTROL PCB PROTECT COVER	1	31S80085	
26	PCB	PCB	1	26K07700	
27	볼트서포트	BOLT SUPPORT	4	DABS-6R	
28	어스플레이트	EARTH PLATE	1	42F80090	
29	케이블록커	CABLE LOCKER	1	NEC-01-20A	
30	케이블록커	CABLE LOCKER	2	NEC-01-12A	
31	트랜스포머	TRANSFORMER	1		
32	휴즈홀더	FUSE HOLDER	1	90000015	
33	휴즈	FUSE	1	F-250V3A	
34	CIRCUIT BREAKER	CIRCUIT BREAKER	1	90000010	
35	마그네트S/W	MAGNET SWITCH	1	90000041	
36	OCR(THERMO-RELAY)	OCR(THERMO-RELAY)	1	26S81045	
37	파워팩지지용브라켓	POWERPACK BRACKET	1	52F101655	프로박요청에의한파워팩지지용브라켓신규설계및적용
38	육각볼트	HEX BOLT	2	HEXM1015	
39	육각너트	HEX NUT	2	HNM10	